

В поиске асептических решений

полный ассортимент - Асептические мембранные клапаны



Два примера из полного ассортимента

Альфа Лаваль предлагает широчайший ассортимент асептических мембранных клапанов для использования в процессах, где предъявляются особо жесткие санитарные требования. Модульная конструкция клапанов обеспечивает гибкость при одновременном использовании стандартизованных высококачественных компонентов.

Принцип действия

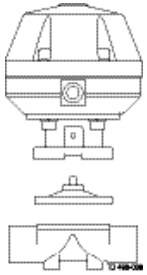
Система наших асептических мембранных клапанов основана на отлично зарекомендовавших себя мембранных клапанах со сливной ловушкой, а также широком ассортименте мембран и приводов запорного устройства с соответствующими средствами управления и индикации.

Типовая конструкция

Благодаря модульной конструкции асептических мембранных клапанов возможны практически любые конфигурации. Клапан состоит из следующих деталей:

- Привод - ручной или пневматический.
- Мембрана - предлагаются разнообразные мембраны, выполненные из мягких и твердых эластомеров.
- Корпус клапана - типовым вариантом корпуса является двухходовой, однако возможны и другие конфигурации. Корпуса предлагаются с различными патрубками и несколькими классами обработки поверхности.

Указанные 3 части можно комбинировать практически любым образом. Альфа Лаваль предлагает стандартный ассортимент с наиболее часто встречающимися комбинациями, остальные поставляются в качестве специальных исполнений.



Ручные приводы



Пневматические приводы



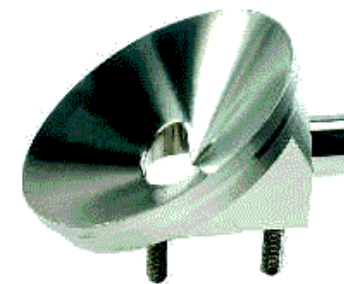
Мембраны



Корпус трехходового клапана



Корпуса двухходового клапана



Корпус клапана для емкостей

Стандартный ассортимент

Наличие стандартных конфигураций клапанов упрощает их выбор и заказ, поскольку они подходят для большинства применений в фармацевтической промышленности. Помимо стандартных конфигураций можно составить также и специальные.

Основные конфигурации асептических мембранных клапанов

Седло	DN	Дюймы Стандарт/специальное исполнение
-------	----	---------------------------------------

8	4		Специальное исполнение
8	6		Специальное исполнение
8	8		Стандарт
8	10		Стандарт
8	15		Стандарт
10	10	3/8"	Стандарт
10	15	1/2"	Стандарт
10	20	3/4"	Стандарт
25	15	1/2"	Стандарт
25	20	3/4"	Стандарт
25	25	1"	Стандарт
40	32		Стандарт
40	40	1 1/2"	Стандарт
50	50	2"	Стандарт
80	65		Специальное исполнение
80	80		Специальное исполнение
100	100		Специальное исполнение

1)См. техническое описание PD 66417

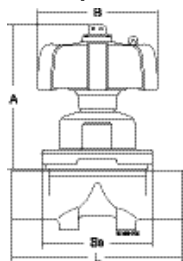
	Стандарт	Специальное исполнение
Корпус		
Конфигурация	2 ходовая	Для днища емкостей и трехходовые клапаны
Стандарт труб	ISO, DIN 2-й серии ASME BPE и JIS	SMS, DIN других серий, BS OD и JIS
Патрубки	Патрубки под приварку, хомуты (clamp-соединения)	Короткий хомут (ASME), асептические соединения, фланцы
Качество поверхности	Ra ≤ 0.8 мкм и Ra ≤ 0.4 мкм	Ra ≤ 6.3, 0.6, 0.25 мкм дополнительная электрополировка для всех значений Ra
Нержавеющая сталь, спецификации	Кованая, прецизионное литье	Кованая и отлитая с низким содержанием феррита.
Мембрана		
Материал	EPDM, PTFE/EPDM	EPDM/Усиленная PTFE/Силикон
Привод		
Ручной	Пластмассовая рукоятка	Рукоятка из нержавеющей стали
Пневматический	Пластмассовый или из нержавеющей стали Нормально открытый и нормально закрытый	Двойного действия
Аксессуары		
	Ограничитель хода Индикаторы положения Индикаторные блоки	

Сертификация:

Сертификат класса обработки поверхности Знак проведения сертификации соответствия средств измерений национальным эталонам EN10204 3.1 В находится на корпусе клапана FDA.

Более подробная информация о предлагаемых на выбор вариантах приведена в отдельных спецификациях на корпуса клапанов, мембраны и приводы.

Размеры



Диаметр седла (Ss)	Размер	Ручной				Пневматический							
						Нормально закрытый				Нормально открытый			
		601	612	673	653	605	625	687	650	605	625	687	650
8	A макс.	62				92.5			77	92.5			77
	B макс.	32				68			42	68			42
	L макс.	72				72			72	72			72
10	A макс.		83		89		102.5		101		62.5		101
	B макс.		60		63		68		61		68		61
	L макс.		108		108		108		108		108		108
25	A макс.			116	108			143	130			109	130
	B макс.			90	92			128	90			128	90
	L макс.			120	120			120	120			120	120
40	A макс.			133	133			180	168			138	168
	B макс.			114	114			158	114			158	114
	L макс.			153	153			153	153			153	153
50	A макс.			144	155			215	216			161	216
	B макс.			140	132			213	132			213	132
	L макс.			173	173			173	173			173	173

Приведенные размеры и массы являются максимальными значениями. Они могут несколько отличаться в зависимости от размеров патрубков.

Технические характеристики

Дополнительная информация имеется в технических описаниях корпусов клапанов, мембран и приводов.

Оформление заказа

Спецификации для заказа содержат номера готовых клапанов из стандартного ассортимента. Их можно использовать при размещении заказа.

При оформлении заказа на специальные исполнения сообщите следующие данные.

- Размеры патрубков
- Размер седла
- Конфигурацию корпуса
- Стандарты труб
- Тип патрубков
- Класс обработки поверхностей
- Марку нержавеющей стали
- Материал мембраны
- Тип привода
- Специальные исполнения

Клапаны поставляются разобранными на 3 части

Укажите отдельно, если желательна поставка собранного клапана.