

Трубы

Трубы с фабричными длинами около 6 м Код изделия: 5102 Качество поверхности: BD и BC

Материал Код	Материал Код	Размер	Размер (мм)	
1.4307 (304L)	1.4404 (316L)	Дюймы	OD/ID x t	BD качество поверхности дюймовых труб ISO 2037
9611-81-9010	9611-81-9210	25	25/22.6 x 1.2	
9611-81-9020	9611-81-9220	32	32/29.6 x 1.2	
9611-81-9030	9611-81-9230	38	38/35.6 x 1.2	
9611-81-9060	9611-81-9260	51	51/48.6 x 1.2	
9611-81-9090	9611-81-9280	63.5	63.5/60.3 x 1.6	
9611-81-9101	9611-81-9290	76.1	76.1/72.9 x 1.6	
9611-81-9120	9611-81-9310	101.6	101.6/97.6 x 2.0	
9611-81-9008	9611-81-9868	25	25/22.6 x 1.2	
9611-81-9862	9611-81-9869	32	32/29.6 x 1.2	
9611-81-9863	9611-81-9870	38	38/35.6 x 1.2	
9611-81-9864	9611-81-9871	51	51/48.6 x 1.2	
9611-81-9865	9611-81-9872	63.5	63.5/60.3 x 1.6	
9611-81-9866	9611-81-9873	76.1	76.1/72.9 x 1.6	
9611-81-9867	9611-81-9874	101.6	101.6/97.6 x 2.0	

Переходы

Код изделия: 5064 Качество поверхности: OD: Полужеркальная, ID: Полужеркальная

ЗАМЕЧАНИЕ: Сведения о давлении и поверхности см. в сопроводительной документации.

Материал Код	Размер	Размер (мм)		L	
1.4404 (316L)	Дюймы	OD1/ID1 x t1	OD2/ID2 x t2		<p>Концентричный переходник</p>
31317-0895-1	38/25	25/22.6 x 1.2	38/35.6 x 1.2	44.0	
31317-0895-2	51/25	25/22.6 x 1.2	51/48.6 x 1.2	86.0	
31317-0895-3	51/38	38/35.6 x 1.2	51/48.6 x 1.2	42.0	
31317-0895-4	63.5/38	38/35.6 x 1.2	63.5/61.1 x 1.2	82.0	
31317-0895-5	63.5/51	51/48.6 x 1.2	63.5/61.1 x 1.2	40.0	
31317-0895-6	76.1/51	51/48.6 x 1.6	76.1/72.9 x 1.6	79.0	
31317-0895-7	76.1/63.5	63.5/60.3 x 1.6	76.1/72.9 x 1.6	39.0	
31317-0895-8	101.6/76.1	76.1/72.9 x 2.0	101.6/97.6 x 2.0	81.0	
31317-0896-1	38/25	25/22.6 x 1.2	38/35.6 x 1.2	44.0	<p>Эксцентричный переходник</p>
31317-0896-2	51/25	25/22.6 x 1.2	51/48.6 x 1.2	86.0	
31317-0896-3	51/38	38/35.6 x 1.2	51/48.6 x 1.2	42.0	
31317-0896-4	63.5/38	38/35.6 x 1.2	63.5/61.1 x 1.2	82.0	
31317-0896-5	63.5/51	51/48.6 x 1.2	63.5/61.1 x 1.2	40.0	
31317-0896-6	76.1/51	51/48.6 x 1.6	76.1/72.9 x 1.6	79.0	
31317-0896-7	76.1/63.5	63.5/60.3 x 1.6	76.1/72.9 x 1.6	39.0	
31317-0896-8	101.6/76.1	76.1/72.9 x 2.0	101.6/97.6 x 2.0	81.0	

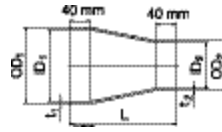
Код изделия: 5064 Качество поверхности: OD: Полированная, ID: Необработанная

ЗАМЕЧАНИЕ: Сведения о давлении и поверхности см. в сопроводительной документации.

Код	Код	Размер	Размер (мм)		L	
1.4307 (304L)	1.4404 (316L)	Дюймы	OD1/ID1 x t1	OD2/ID2 x t2		<p>Концентричный переходник</p>
9612-9282-50	9612-9282-59	38.1/25.4	38.1/34.9 x 1.6	25.4/22.2 x 1.6	40.0	
9612-9282-51	9612-9282-60	50.8/25.4	50.8/47.6 x 1.6	25.4/22.2 x 1.6	80.0	
9612-9282-52	9612-9282-61	50.8/38.1	50.8/47.6 x 1.6	38.1/34.9 x 1.6	41.0	
9612-9282-53	9612-9282-62	63.5/38.1	63.5/60.3 x 1.6	38.1/34.9 x 1.6	80.0	
9612-9282-54	9612-9282-63	63.5/50.8	63.5/60.3 x 1.6	50.8/47.6 x 1.6	38.0	
9612-9282-55	9612-9282-64	76.1/50.8	76.1/73.0 x 1.6	50.8/47.6 x 1.6	76.0	
9612-9282-56	9612-9282-65	76.1/63.5	76.1/73.0 x 1.6	63.5/60.3 x 1.6	36.0	
9612-9282-57	9612-9282-66	101.6/76.1	101.6/97.6 x 2.0	76.2/73.0 x 1.6	77.0	
9612-9282-58	9612-9282-67	101.6/63.5	101.6/97.6 x 2.0	63.5/60.3 x 1.6	115.0	
9612-9293-65	9612-9293-67	104/76.1	104/100 x 2.0	76.1/72.9 x 1.6	77.0	
9612-9293-	9612-9293-	104/63.5	104/100 x 2.0	63.5/60.3 x 1.6	115.0	

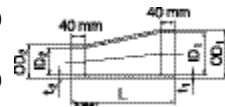
Концентричный переходник

9612-9282-74	38.1/25.4	38.1/34.9 x 1.6	25.4/22.2 x 1.6	97.0
9612-9282-75	50.8/38.1	50.8/47.6 x 1.6	38.1/34.9 x 1.6	97.0
9612-9282-76	50.8/25.4	50.8/47.6 x 1.6	25.4/22.2 x 1.6	115.0
9612-9282-77	63.5/50.8	63.5/60.3 x 1.6	50.8/47.6 x 1.6	97.0
9612-9282-78	63.5/38.1	63.5/60.3 x 1.6	38.1/34.9 x 1.6	120.0
9612-9282-79	76.2/63.5	76.1/73.0 x 1.6	63.5/60.3 x 1.6	97.0
9612-9282-80	76.2/50.8	76.1/73.0 x 1.6	50.8/47.6 x 1.6	115.0
9612-9282-81	76.2/38.1	76.1/73.0 x 2.0	38.1/34.9 x 1.6	130.0
9612-9282-82	101.6/76.2	101.6/97.6 x 2.0	76.2/73.0 x 1.6	120.0
9612-9282-83	101.6/63.5	101.6/97.6 x 2.0	63.5/60.3 x 1.6	140.0
9612-9282-84	101.6/50.8	101.6/97.6 x 2.0	50.8/47.6 x 1.6	150.0
9612-9293-69	104/76.1	104/100 x 2.0	76.2/73 x 1.6	120.0
9612-9293-70	104/63.5	104/100 x 2.0	63.5/60.3 x 1.6	140.0
9612-9293-71	104/50.8	104/100 x 2.0	50.8/47.6 x 1.6	150.0



Эксцентричный переходник

9612-9282-85	38.1/25.4	38.1/34.9 x 1.6	25.4/22.2 x 1.6	100.0
9612-9282-86	50.8/38.1	50.8/47.6 x 1.6	38.1/34.9 x 1.6	100.0
9612-9282-87	50.8/25.4	50.8/47.6 x 1.6	25.4/22.2 x 1.6	120.0
9612-9282-88	63.5/50.8	63.5/60.3 x 1.6	50.8/47.6 x 1.6	105.0
9612-9282-89	63.5/38.1	63.5/60.3 x 1.6	38.1/34.9 x 1.6	140.0
9612-9282-90	76.2/63.5	76.1/73.0 x 1.6	63.5/60.3 x 1.6	105.0
9612-9282-91	76.2/50.8	76.1/73.0 x 1.6	50.8/47.6 x 1.6	135.0
9612-9282-92	101.6/76.2	101.6/97.6 x 2.0	76.2/73.0 x 1.6	135.0
9612-9282-93	101.6/63.5	101.6/97.6 x 2.0	63.5/60.3 x 1.6	170.0
9612-9293-72	104/76.1	104/100 x 2.0	76.2/73 x 1.6	135.0
9612-9293-73	104/63.5	104/100 x 2.0	63.5/60.3 x 1.6	170.0

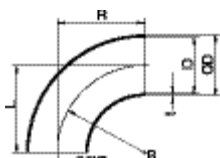
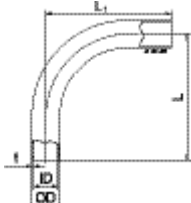


Колена

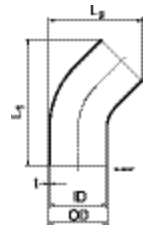
Код изделия: 5004 Качество поверхности: OD: Полужеркальная, ID: Полужеркальная

Материал Код	Материал Код	Размер Дюймы	Размер (мм)				Отвод 90° - (R = 1 x D)
			OD/ID x t	L	L1	R	
1.4307 (304L)	1.4404 (316L)						
190683	191507	25	25/22.6 x 1.2	55.0		25.0	
190684	191508	32	32/29.6 x 1.2	65.0		32.0	
31319-0210-1	31319-0211-1	38	38/35.6 x 1.2	70.0		38.0	
31319-0218-1	31319-0219-1	51	51/48.6 x 1.2	82.0		51.0	
31319-0226-1	31319-0227-1	63.5	63.5/60.3 x 1.6	105.0		64.0	
31319-0234-1	31319-0235-1	76.1	76.0/72.0 x 2.0	110.0		76.0	
							Отвод 90° - (R = 1 x D)
190941	191699	25	25/22.6 x 1.2	55.0	255.0	25.0	
31319-0266-1	31319-0267-1	38	38/35.6 x 1.2	70.0	270.0	38.0	
31319-0274-1	31319-0275-1	51	51/48.6 x 1.2	82.0	282.0	51.0	
31319-0282-1	31319-0283-1	63.5	63.5/60.3 x 1.6	105.0	305.0	64.0	
31319-0290-1	31319-0291-1	76.1	76.1/72.1 x 2.0	110.0	310.0	76.0	
31319-0723-1	31319-0723-2	101.6	101.6/97.6 x 2.0	150.0	350.0	149.0	
							Отвод 90° - (R = 1.5 x D)
9611-31-001-0	9611-31-001-1	25	25/22.6 x 1.2	65.0		37.5	
9611-31-002-0	9611-31-002-1	38	38/35.6 x 1.2	85.0		57.0	
9611-31-003-0	9611-31-003-1	51	51/48.6 x 1.2	110.0		76.5	
9611-31-004-0	9611-31-004-1	63.5	63.5/60.3 x 1.6	135.0		95.3	
9611-31-005-0	9611-31-005-1	76.1	76.1/72.9 x 1.6	155.0		114.2	
9611-31-006-0	9611-31-006-1	101.6	101.6/97.6 x 2.0	195.0		152.5	
							Отвод 90° - (R = 1.5 x D)
9611-31-266-1	9611-31-267-1	25	25/22.6 x 1.2	38.0		37.5	
9611-31-266-2	9611-31-267-2	38	38/35.6 x 1.2	57.0		57.0	
9611-31-266-3	9611-31-267-3	51	51/48.6 x 1.2	76.0		76.5	
9611-31-266-4	9611-31-267-4	63.5	63.5/60.3 x 1.6	95.0		95.3	
9611-31-266-5	9611-31-267-5	76.1	76.1/72.9 x 1.6	114.0		114.2	
9611-31-266-6	9611-31-267-6	101.6	101.6/97.6 x 2.0	152.0		152.5	

Код изделия: 5004 Качество поверхности: Смотрите ниже.

Материал Код	RCPL EUR	Материал Код	RCPL EUR	Размер Дюймы	Размер (мм) OD/ID x t	L	L1	R	Качество поверхности: OD: Полированная ID: Необработанная
1.4307 (304L)		1.4404 (316L)							Отвод 90° - (R = 1.5 x D)
9613-4042-01		9613-4042-07		25	25/22.6 x 1.2	38.0		37.5	
9613-4042-02		9613-4042-08		38	38/35.6 x 1.2	57.0		57.0	
9613-4042-03		9613-4042-09		51	51/48.6 x 1.2	76.0		76.5	
9613-4042-04		9613-4042-10		63.5	63.5/60.3 x 1.6	95.0		95.3	
9613-4042-05		9613-4042-11		76.1	76.1/72.9 x 1.6	114.0		114.2	
9613-4042-06		9613-4042-12		101.6	101.6/97.6 x 2.0	152.0		152.5	
1.4404 (316L)									
9612-9282-68				25.4	25.4/22.9 x 1.25	115.0	75.0		
9612-9282-69				31.8	31.8/29.3 x 1.25	136.0	93.0		
9612-9282-70				38.1	38.1/35.6 x 1.25	140.0	115.0		
9612-9282-71				50.8	50.8/48.3 x 1.25	225.0	150.0		
9612-9282-72				63.5	63.5/60.5 x 1.50	240.0	185.0		
9612-9282-73				76.0	76.0/72.8 x 1.60	250.0	215.0		

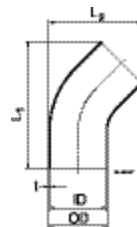
ЗАМЕЧАНИЕ: Сведения о давлении и поверхности см. в сопроводительной документации.

Материал Код	Материал Код	Размер Дюймы	Размер (мм) OD/ID x t	L1	L2	Качество поверхности: OD: Полужеркальная ID: Полужеркальная
1.4307 (304L)	1.4404 (316L)					Колено 45°, OD/ID: Полужеркальная
9611-30-0661	9611-30-0809	25	25/22.6 x 1.2	70.0	47.0	
9611-30-0662	9611-30-0810	38	38/35.6 x 1.2	87.0	63.0	
9611-30-0663	9611-30-0811	51	51/48.6 x 1.2	119.5	86.5	
9611-30-0664	9611-30-0812	63.5	63.5/60.3 x 1.6	136.0	101.0	
9611-30-0665	9611-30-0813	76.1	76.1/72.1 x 2.0	157.0	119.0	

9611-30-0778	9611-30-0667	101.6	101.6/97.6 x 2.0	226.5	166.0
--------------	--------------	-------	------------------	-------	-------

Отвод 45°, OD/ID: Полированная

9613-4043-01	9613-4043-07	25	25/22.6 x 1.2	70.0	47.0
9613-4043-02	9613-4043-08	38	38/35.6 x 1.2	87.0	63.0
9613-4043-03	9613-4043-09	51	51/48.6 x 1.2	119.5	86.5
9613-4043-04	9613-4043-10	63.5	63.5/60.3 x 1.6	136.0	101.0
9613-4043-05	9613-4043-11	76.1	76.1/72.1 x 2.0	157.0	119.0
9613-4043-06	9613-4043-12	101.6	101.6/97.6 x 2.0	226.5	166.0



Штуцеры и отводы под шланг

Код изделия: 5086, 5018 Качество поверхности: OD: Полужеркальная, ID: Полужеркальная

ЗАМЕЧАНИЕ: Сведения о давлении и поверхности см. в сопроводительной документации.

Материал Код	Размер	Размер (мм)					
1.4404 (316L)	Дюймы	OD1/ID1 x t1	OD2	E	L	R	Штуцер под шланг, прямой
Код изделия: 5086							
191570	25	25/22.6 x 1.2	29.0	10.0	42.5		
191572	38	38/35.6 x 1.2	42.0	10.0	71.0		
191573	51	51/48.6 x 1.2	55.0	10.0	101.0		
191574	63.5	63.5/60.3 x 1.6	67.0	10.0	116.0		
191575	76.1	76.1/72.1 x 2.0	80.0	10.0	140.0		
31317-0802-1	101.6	101.6/97.6 x 2.0	105.6	10.0	163.0		
Код изделия: 5018							
191596	25	25/22.6 x 1.2	29.0	10.0	55.0	25.0	
191598	38	38/35.6 x 1.2	42.0	10.0	70.0	38.0	
191599	51	51/48.6 x 1.2	55.0	10.0	82.0	51.0	
191600	63.5	63.5/60.3 x 1.6	67.0	10.0	105.0	63.5	
191601	76.1	76.1/72.1 x 2.0	80.0	10.0	110.0	76.0	
31317-0568-1	101.6	101.6/97.6 x 2.0	105.6	10.0	150.0	150.0	

Тройники

Код изделия: 5022 Качество поверхности: OD: Полированная, ID: Полированная

ЗАМЕЧАНИЕ: Сведения о давлении и поверхности см. в сопроводительной документации.

Материал Код	Материал Код	Размер	Размер (мм)				
		Дюймы	OD/ID x t	OD2 /ID2 x t2	L1	L2	Тройник
1.4307 (304L)	1.4404 (316L)						
190725	191652	25	25/22.6 x 1.2		55.0		
190727	191654	38	38/35.6 x 1.2		70.0		
190728	191655	51	51/48.6 x 1.2		82.0		
190729	191656	63.5	63.5/60.3 x 1.6		105.0		
190730	191657	76.1	76.1/72.1 x 2.0		110.0		
31317-0851-1	31317-0851-2	101.6	101.6/97.6 x 2.0		150.0		
Тройник, короткий							
9611-30-2052	9611-30-2155	25	25/22.6 x 1.2		55.0	27.0	
9611-30-2053	9611-30-2156	38	38/35.6 x 1.2		70.0	40.5	
9611-30-2054	9611-30-2157	51	51/48.6 x 1.2		82.0	54.5	
9611-30-2055	9611-30-2158	63.5	63.5/60.3 x 1.6		105.0	67.0	
9611-30-2056	9611-30-2159	76.1	76.1/72.1 x 2.0		110.0	81.0	
9611-30-2057	9611-30-2160	101.6	101.6/97.6 x 2.0		150.0	107.0	
Тройник, понижающий							
1.4404 (316L)		Дюймы	OD1/ID1 x t1	OD2 /ID2 x t2	L1	L2	
31317-0806-1		51-38-51	51/48.6 x 1.2	38/35.6 x 1.2	82.0	70.0	
31317-0807-1		63.5-38-63.5	63.5/60.3 x 1.6	38/35.6 x 1.2	105.0	70.0	
31317-0808-1		63.5-51-63.5	63.5/60.3 x 1.6	51/48.6 x 1.2	105.0	82.0	
31317-0809-1		76.1-38-76.1	76.1/72.1 x 2.0	38.1/34.9 x 1.6	110.0	80.0	
31317-0810-1		76.1-51-76.1	76.1/72.1 x 2.0	50.8/47.6 x 1.6	110.0	82.0	
Тройник, понижающий, короткий							
31801-9039-1		38/25	38/35.6 x 1.2	25/22.6 x 1.2	70.0	40.7	
31801-9039-2		51/25	51/48.6 x 1.2	25/22.6 x 1.2	82.0	54.1	
31801-9039-3		51/38	51/48.6 x 1.2	38/35.6 x 1.2	82.0	54.1	

31801-9039-4	63.5/25	63.5/60.3 x 1.6	25/22.6 x 1.2	105.0	66.5
31801-9039-5	63.5/38	63.5/60.3 x 1.6	38/35.6 x 1.2	105.0	67.6
31801-9039-6	63.5/51	63.5/60.3 x 1.6	51/48.6 x 1.2	105.0	66.5
31801-9039-7	76.1/25	76.1/72.1 x 2.0	25/21.8 x 1.6	110.0	79.3
31801-9039-8	76.1/38	76.1/72.1 x 2.0	38/34.8 x 1.6	110.0	80.6
31801-9039-9	76.1/51	76.1/72.1 x 2.0	51/47.3 x 1.6	110.0	80.6
31801-9040-1	76.1/63.5	76.1/72.1 x 2.0	63.5/60.3 x 1.6	110.0	80.0
31801-9040-2	101.6/25	101.6/97.6 x 2.0	25/21.8 x 1.6	150.0	105.0
31801-9040-3	101.6/38	101.6/97.6 x 2.0	38/34.8 x 1.6	150.0	106.6
31801-9040-4	101.6/51	101.6/97.6 x 2.0	51/47.8 x 1.6	150.0	106.6
31801-9040-5	101.6/63.5	101.6/97.6 x 2.0	63.5/60.3 x 1.6	150.0	106.6
31801-9040-6	101.6/76.1	101.6/97.6 x 2.0	76.1/72.9 x 1.6	150.0	106.6
9612-9277-40	104/25	104/100 x 2.0	25.4/21.4 x 2.0	150.0	108.0
9612-9277-41	104/38	104/100 x 2.0	38.1/34.1 x 2.0	150.0	110.0
9612-9277-42	104/51	104/100 x 2.0	50.8/46.8 x 2.0	150.0	110.0
9612-9277-43	104/63.5	104/100 x 2.0	63.5/59.5 x 2.0	150.0	112.0
9612-9277-44	104/76.1	104/100 x 2.0	76.1/72.1 x 2.0	150.0	112.0

Соединительные детали SMS

Код изделия: 5043, Качество поверхности: OD: Полужеркальная, Уплотнения: Нитриловый, Резьба: полукруглая

ЗАМЕЧАНИЕ: Уплотнительные кольца -- см. далее в этой главе.

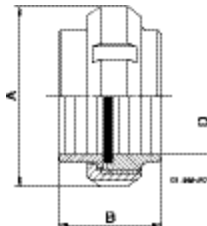
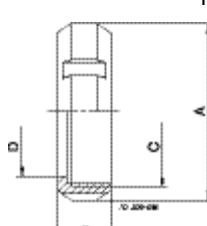
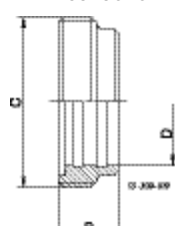
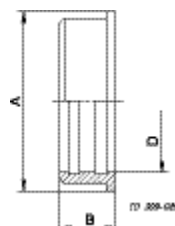
ЗАМЕЧАНИЕ: Сведения о давлении и поверхности см. в сопроводительной документации.

Материал Код	Материал Код	Размер	Размер (мм)				
		Дюймы	OD/ID x t	A	B		
1.4307 (304L)	1.4404 (316L)	25	25/22.6 x 1.2	51.0	23.5		
9611-30-0382	9611-33-0382	32	33.7/31.3 x 1.2	60.0	25.5		
9611-30-0389	9611-33-0389	38	38/35.6 x 1.2	74.0	30.0		
9611-30-0383	9611-33-0383	51	51/48.6 x 1.2	84.0	30.0		
9611-30-0384	9611-33-0384	63.5	63.5/60.3 x 1.6	100.0	33.0		
9611-30-0385	9611-33-0385	76.1	76.1/72.9 x 1.6	114.0	35.0		
9611-30-0386	9611-33-0386	101.6	101.6/97.6 x 2.0	154.0	48.0		
1.4301 (304)		Дюймы	A	B	C	D	
190613		25	51.0	20.0	40 x 1/6	32.0	
190614		32	60.0	22.0	48 x 1/6	40.0	
190615		38	74.0	25.0	60 x 1/6	48.0	
190616		51	84.0	26.0	70 x 1/6	60.5	
190617		63.5	100.0	30.0	85 x 1/6	74.0	
190618		76.1	114.0	32.0	98 x 1/6	87.0	
31317-0884-1		101.6	154.0	45.0	132 x 1/6	117.0	
9612-9282-94		104	138.0	31.0	125 x 1/4	113.0	
1.4307 (304L)	1.4404 (316L)	Дюймы	OD/ID x t	B	C		
190711	191001	25	25/22.6 x 1.2	15.0	40 x 1/6		
190712	191002	32	33.7/31.3 x 1.2	17.0	48 x 1/6		
190713	191003	38	38/35.6 x 1.2	20.0	60 x 1/6		
190714	191004	51	51/48.6 x 1.2	20.0	70 x 1/6		
190715	191005	63.5	63.5/60.3 x 1.6	24.0	85 x 1/6		
190716	191006	76.1	76.1/72.9 x 1.6	24.0	98 x 1/6		
31317-0817-1	31317-0817-3	101.6	101.6/97.6 x 2.0	35.0	132 x 1/6		
1.4307 (304L)	1.4404 (316L)	Дюймы	OD/ID x t	A	B		
190704	190994	25	25/22.6 x 1.2	35.5	7.5		
190705	190995	32	33.7/31.3 x 1.2	43.5	7.5		
190706	190996	38	38/35.6 x 1.2	55.0	9.0		
190707	190997	51	51/48.6 x 1.2	65.0	9.0		
190708	190998	63.5	63.5/60.3 x 1.6	80.0	9.0		
190709	190999	76.1	76.1/72.9 x 1.6	93.0	10.0		
31317-0885-1	31317-0885-2	101.6	101.6/97.6 x 2.0	127.0	12.0		

Код изделия: 5043, Качество поверхности: OD: Полужеркальная, Уплотнения: Нитриловый, Резьба: полукруглая, Соединения: Нарастиваемые концы

ЗАМЕЧАНИЕ: Уплотнительные кольца -- см. далее в этой главе.

ЗАМЕЧАНИЕ: Сведения о давлении и поверхности см. в сопроводительной документации.

Материал Код	Размер	Размер (мм)					
		Дюймы	A	B	C		D
1.4301 (304)							 <p>Муфта</p>
190655	25	51.0	38.0		25.2		
190656	32	60.0	38.0		32.2		
190657	38	74.0	44.0		38.2		
190658	51	84.0	46.0		51.2		
190659	63.5	100.0	56.0		63.8		
190660	76.1	114.0	66.0		76.3		
<hr/>							 <p>Гайка</p>
190613	25	51.0	20.0	40 x 1/6	32.0		
190614	32	60.0	22.0	48 x 1/6	40.0		
190615	38	74.0	25.0	60 x 1/6	48.0		
190616	51	84.0	26.0	70 x 1/6	60.5		
190617	63.5	100.0	30.0	85 x 1/6	74.0		
190618	76.1	114.0	32.0	98 x 1/6	87.0		
31317-0884-1	101.6	154.0	45.0	132 x 1/6	117.0		
<hr/>							 <p>Резьбовой штуцер</p>
190641	25		20.0	40 x 1/6	25.2		
190642	32		20.0	48 x 1/6	32.2		
190643	38		23.0	60 x 1/6	38.2		
190644	51		25.0	70 x 1/6	51.2		
190645	63.5		30.0	85 x 1/6	63.8		
190646	76.1		35.0	98 x 1/6	76.3		
<hr/>							 <p>Ответный штуцер</p>
190627	25	35.5	17.0		25.2		
190628	32	43.5	17.0		32.2		
190629	38	55.0	20.0		38.2		
190630	51	65.0	20.0		51.2		
190631	63.5	80.0	25.0		63.8		
190632	76.1	93.0	30.0		76.3		

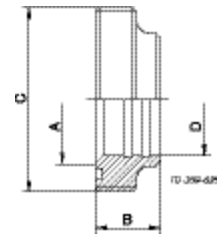
Код изделия: 5043, Качество поверхности: OD: Полужеркальная, Уплотнения: Нитриловый, Резьба: полукруглая, Соединения: Нарастиваемые концы/припаиваемые концы

ЗАМЕЧАНИЕ: Уплотнительные кольца -- см. далее в этой главе.

ЗАМЕЧАНИЕ: Сведения о давлении и поверхности см. в сопроводительной документации.

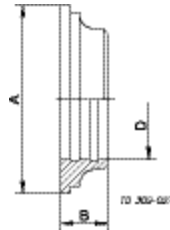
Материал Код	Материал Код	Размер	Размер (мм)				
			Дюймы	A	B	C	
1.4301 (304)	1.4404 (316L)						<p>Нарастиваемый резьбовой штуцер</p> <p>Понижающий резьбовой штуцер</p>
190129		38/25	38.0	23.0	60 x 1/6	25.2	
190156		51/25	51.0	25.0	70 x 1/6	25.2	
190159		51/38	51.0	25.0	70 x 1/6	38.2	

190160	63.5/38	63.5	30.0	85 x 38.2 1/6
190161	63.5/51	63.5	30.0	85 x 51.2 1/6
190162	76.1/51	76.0	35.0	98 x 51.2 1/6
190163	76.1/63.5	76.0	35.0	98 x 63.8 1/6



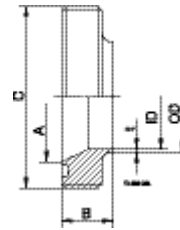
Нарастивающийся Понижающий
штуцер

191669	38/25	55.0	17.0	25.2
191670	51/25	65.0	17.0	25.2
191675	51/38	65.0	20.0	38.2
191671	63.5/25	80.0	17.0	25.2
191676	63.5/38	80.0	20.0	38.2
191678	63.5/51	80.0	20.0	51.2
191677	76.1/38	93.0	20.0	38.2
191679	76.1/51	93.0	20.0	51.2
191680	76.1/63.5	93.0	25.0	63.8



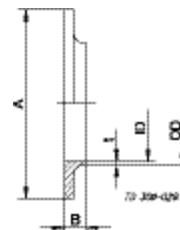
1.4404 (316L)	Дюймы	OD/ID x t	A	B	C
31317-0737-2	38/25	25/22.6 x 1.2	35.6	20.0	60 x 1/6
31317-0891-1	51/25	25/22.6 x 1.2	48.6	20.0	70 x 1/6
31317-0657-1	51/38	38/35.6 x 1.2	48.6	20.0	70 x 1/6
31317-0892-1	63.5/38	38/35.6 x 1.2	60.3	24.0	85 x 1/6
31317-0659-1	63.5/51	51/48.6 x 1.2	60.3	24.0	85 x 1/6
31317-0822-1	76.1/51	51/48.6 x 1.2	72.9	24.0	98 x 1/6
31317-0512-1	76.1/63.5	63.5/60.3 x 1.6	72.9	24.0	98 x 1/6

Понижающий резьбовой штуцер



1.4404 (316L)	Дюймы	OD/ID x t	A	B
31317-0765-2	38/25	25/22.6 x 1.2	55.0	9.0
31317-0764-2	51/25	25/22.6 x 1.2	65.0	9.0
31317-0661-1	51/38	38/35.6 x 1.2	65.0	9.0
31317-0794-1	63.5/38	38/35.6 x 1.2	80.0	9.0
31317-0663-1	63.5/51	51/48.6 x 1.2	80.0	9.0
31317-0793-1	76.1/51	51/48.6 x 1.2	93.0	10.0
31317-0888-1	76.1/63.5	63.5/60.3 x 1.6	93.0	10.0
31317-0889-1	101.6/63.5	63.5/60.3 x 1.6	127.0	15.0
31317-	101.6/76.1	76.1/72.9	127.0	15.0

Понижающий штуцер



0890-1

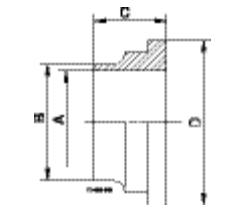
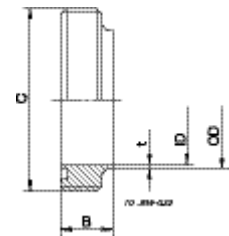
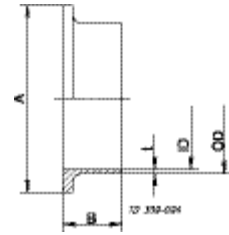
x 1.6

Код изделия: 5043, Уплотнения: Полузеркальная

ЗАМЕЧАНИЕ: Уплотнительные кольца -- см. далее в этой главе.

ЗАМЕЧАНИЕ: Сведения о давлении и поверхности см. в сопроводительной документации.

Материал Код	Материал Код	Размер	Размер (мм)						
			Дюймы	OD/ID x t	A	B			
1.4307 (304L)	1.4404 (316L)	25	25/22.6 x 1.2	35.5	17.0			Штуцер, длинный.	
	9611-30-961-1	38	38/35.6 x 1.2	55.0	20.0				
	9611-30-961-3	51	51/48.6 x 1.2	65.0	20.0				
	9611-30-961-4	63.5	63.5/60.3 x 1.6	80.0	25.0				
	9611-30-961-5	76.1	76.1/72.9 x 1.6	93.0	30.0				
	9611-30-961-6	101.6	101.6/97.6 x 2.0	127.0	35.0				
	9611-30-961-7								
1.4307 (304L)	1.4404 (316L)	25	25/22.5 x 1.25	19.0	40 x 1/6			Резьбовой штуцер	
9613-4095-01	9613-4095-07	38	38/35.5 x 1.25	23.0	60 x 1/6				
9613-4095-02	9613-4095-08	51	51/48.5 x 1.25	23.0	70 x 1/6				
9613-4095-03	9613-4095-09	63.5	63.5/60.4 x 1.55	27.0	85 x 1/6				
9613-4095-04	9613-4095-10	76.1	76.1/72.7 x 1.7	27.0	98 x 1/6				
9613-4095-05	9613-4095-11	104	104/99.9 x 2.05	30.0	125 x 1/6				
9613-4095-06	9613-4095-12								
1.4307 (304L)	1.4404 (316L)	25	22.5	25.0	15.6	35.5			Ответный штуцер
9613-4094-01	9613-4094-07	38	35.5	38.0	16.0	55.0			
9613-4094-02	9613-4094-08	51	48.5	51.0	17.0	65.0			
9613-4094-03	9613-4094-09	63.5	60.4	63.5	17.0	80.0			
9613-4094-04	9613-4094-10	76.1	72.7	76.1	19.0	93.0			
9613-4094-05	9613-4094-11	104	99.9	104.0	19.0	118.0			
9613-4094-06	9613-4094-12								
1.4307 (304L)	1.4404 (316L)	25	22.5	25.0	15.6	35.5			Штуцер под шланг
9613-4094-01	9613-4094-07	38	35.5	38.0	16.0	55.0			
9613-4094-02	9613-4094-08	51	48.5	51.0	17.0	65.0			
9613-4094-03	9613-4094-09	63.5	60.4	63.5	17.0	80.0			
9613-4094-04	9613-4094-10	76.1	72.7	76.1	19.0	93.0			
9613-4094-05	9613-4094-11	104	99.9	104.0	19.0	118.0			
9613-4094-06	9613-4094-12								



191577	25	25/22.6 x 1.2	50.0	29.0	10.0	
191579	38	38/35.6 x 1.2	80.0	42.0	10.0	
191580	51	51/48.6 x 1.2	110.0	55.0	10.0	
191581	63.5	63.5/60.3 x 1.6	125.0	67.0	10.0	
191582	76.1	76.1/72.1 x 2.0	150.0	80.0	10.0	

Код изделия: 5043, Качество поверхности: Полуматовая, Резьба: полукруглая

ЗАМЕЧАНИЕ: Уплотнительные кольца -- см. далее в этой главе.

ЗАМЕЧАНИЕ: Сведения о давлении и поверхности см. в сопроводительной документации.

Материал Код	Материал Код	Размер	Размер (мм)				D	
			Дюймы	A	B	C		
1.4301 (304)	1.4404 (316L)							Заглушка
9612-1430-01	9612-1430-08	25	51.0	20.0	40 x 1/6			
9612-1430-02	9612-1430-09	38	74.0	25.0	60 x 1/6			
9612-1430-03	9612-1430-10	51	84.0	26.0	70 x 1/6			
9612-1430-04	9612-1430-11	63.5	100.0	31.0	85 x 1/6			
9612-1430-05	9612-1430-12	76.1	114.0	32.0	98 x 1/6			
9612-1430-06	9612-1430-13	101.6	154.0	45.0	132 x 1/6			
9612-1451-01	9612-1451-08	25	51.0	20.0	40 x 1/6	6.5		Заглушка с цепочкой
9612-1451-02	9612-1451-09	38	74.0	25.0	60 x 1/6	6.5		
9612-1451-03	9612-1451-10	51	84.0	26.0	70 x 1/6	6.5		
9612-1451-04	9612-1451-11	63.5	100.0	31.0	85 x 1/6	6.5		
9612-1451-05	9612-1451-12	76.1	114.0	32.0	98 x 1/6	6.5		
9612-1451-06	9612-1451-13	101.6	154.0	45.0	132 x 1/6	6.5		
	190084	25	35.5	3.0				Заготовка
	190086	38	55.0	4.0				
	190087	51	65.0	4.0				
	190088	63.5	80.0	4.0				
	190089	76.1	93.0	5.0				
	31317-0334-1	101.6	127.0	6.0				

Код изделия: 5043, Код изделия: 5004, 5018, Качество поверхности: Смотрите ниже.

Материал Код	Размер					Качество поверхности: Полуматовая	
	Размер	Размер (мм)					
1.4307 (304L)	Дюймы	A	B	C	D	E	Адаптер, вставляемая труба – труба с наружной резьбой BSP
Код изделия: 5043							
190502	25	40 x 1/6	30.0	1"	22.5	15.0	
190506	38	60 x 1/2"	42.0	1 1/2"	35.5	23.0	

190508	51	70 x 1/6	47.0 2"	48.5 28.0	
190510	63.5	85 x 1/6	55.0 2½"	60.5 32.0	
Адаптер, вставляемая труба – труба с внутренней резьбой BSP					
190514	25	40 x 1/6	15.0 1"	22.5 23.0	
190518	38	60 x 1/6	22.0 1½"	35.5 32.0	
190520	51	70 x 1/6	27.0 2"	48.5 38.0	
190522	63.5	85 x 1/6	31.0 2½"	60.5 42.0	

ЗАМЕЧАНИЕ: Уплотнительные кольца -- см. далее в этой главе.

ЗАМЕЧАНИЕ: Сведения о давлении и поверхности см. в сопроводительной документации.

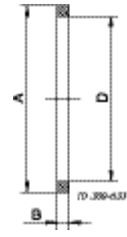
Материал Код	Материал Код	Размер	Размер (мм)	Качество поверхности: Полуматовая Резьба: полукруглая			
1.4307 (304L)	1.4404 (316L)	Дюймы	OD/ID x t	A	B		
Код изделия: 5004							
190760	191029	25	25/22.6 x 1.2	55.0	55.0		
190762	191031	38	38/35.6 x 1.2	70.0	70.0		
190763	191032	51	51/48.6 x 1.2	82.0	82.0		
190764	191033	63.5	63.5/60.3 x 1.6	105.0	105.0		
190765	191034	76.1	76.1/72.1 x 2.0	110.0	110.0		
Код изделия: 5018							
	1.4404 (316L)	Дюймы	OD1/ID1 x t1	A	B	OD2 E	Отвод под шланг и штуцер
191603	25	25/22.6 x 1.2	62.0	55.0	29.0	10.0	
191605	38	38/35.6 x 1.2	79.0	70.0	42.0	10.0	
191606	51	51/48.6 x 1.2	91.0	82.0	55.0	10.0	
191607	63.5	63.5/60.3 x 1.6	114.0	105.0	67.0	10.0	

Соединительные детали SMS – Уплотнительные кольца

Код изделия: 5043

Код	Код	Код	Размер	Размер (мм)			Уплотнительное кольцо
			Дюймы	A	B	D	
NBR	ЕПДМ (этиленопропиленодиеновый мономер)	Фторкаучук					
190601	31317-0375-3	31317-0375-2	25	32.0	5.5	25.0	
190602	31317-0376-2	9611-99-1306	32	40.0	5.5	32.0	
190603	31317-0377-2	191661	38	48.0	5.5	38.0	
190604	31317-0378-5	31317-0378-2	51	61.0	5.5	51.0	
190605	31317-0379-3	31317-0379-2	63.5	73.5	5.5	63.5	
190606	31317-0380-3	31317-0380-1	76.1	86.0	5.5	76.1	
31317-0886-1	31317-0886-2	31317-0886-3	101.6	114.0	5.5	101.6	
9611-99-4547	9611-99-4546	9611-99-4548	104	116.0	5.5	104	
ПТФЭ			Дюймы	A	B	D	
31317-0551-1			25	32.0	4.0	25.0	
31317-0551-2			32	40.0	4.0	32.0	
31317-0551-3			38	48.0	4.0	38.0	
31317-0551-4			51	61.0	4.0	51.0	
31317-0551-5			63.5	73.5	4.0	63.5	
31317-0551-6			76.1	86.0	4.0	76.1	
31317-0551-7			101.6	114.0	4.0	101.6	
NBR			Дюймы	A	B	D	
190608			25	32.0	5.0	22.5	
190609			32	40.0	5.0	29.5	
71066			38	48.0	5.0	35.5	
71068			51	61.0	5.0	48.5	
190610			63.5	73.5	5.0	60.5	
190611			76.1	86.0	5.0	72.0	
31317-0886-5			101.6	114.0	5.0	97.6	
ПТФЭ			Дюймы	A	B	D	
190987			25	32.0	4.0	22.5	

190988	32	40.0	4.0	29.5
190989	38	48.0	4.0	35.5
190990	51	61.0	4.0	48.5
190991	63.5	73.5	4.0	60.5
190992	76.1	86.0	4.0	72.0
31317-0517-1	101.6	114.0	4.0	97.6
190993	108	120.0	4.0	100.0



Соединительные детали ISO (IDF)

Код изделия: 5041, Качество поверхности: Полуматовая, Уплотнения: Нитриловый, Резьба: Трапецеидального типа

ЗАМЕЧАНИЕ: Уплотнительные кольца -- см. далее в этой главе.

ЗАМЕЧАНИЕ: Сведения о давлении и поверхности см. в сопроводительной документации.

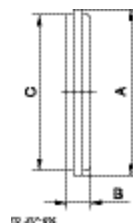
Материал Код	Материал Код	Размер	Размер (мм)				
	1.4404 (316L)	Дюймы	OD/ID x t	A	B		
	9611-33-0955	25	25.6/22.5 x 1.55	48.0	35.5		
	9611-33-0956	38	38.6/35.5 x 1.55	64.0	35.5		
	9611-33-0957	51	51.6/48.5 x 1.55	77.0	35.5		
	9611-33-0958	63.5	64.1/60.5 x 1.8	91.0	35.5		
	9611-33-0959	76.1	76.6/72.0 x 2.3	106.0	35.5		
	9611-33-0960	101.6	102.5/97.6 x 2.45	135.0	45.0		
1.4301 (304)		Дюймы	A	B	C	D	
31319-0001-1		25	48.0	30.0	38.3 x 1/8	30.5	
31319-0002-1		38	64.0	30.0	51.8 x 1/8	43.5	
31319-0003-1		51	77.0	30.0	65.3 x 1/8	57.0	
31319-0004-1		63.5	91.0	30.0	78.8 x 1/8	70.7	
31319-0005-1		76.1	106.0	30.0	92.3 x 1/8	83.3	
9611-30-0149		101.6	135.0	30.0	119.4 x 1/8	110.0	
	1.4404 (316L)	Дюймы	OD/ID x t	B	C		
31319-0062-1		25	25.6/22.5 x 1.55	21.5	37.1 x 1/8		
31319-0063-1		38	38.6/35.5 x 1.55	21.5	50.6 x 1/8		
31319-0015-3		51	51.6/48.5 x 1.55	21.5	64.1 x 1/8		
31319-0016-3		63.5	64.1/60.5 x 1.8	21.5	77.6 x 1/8		
31319-0017-3		76.1	76.6/72.0 x 2.3	21.5	91.1 x 1/8		
9611-30-0899		101.6	102.5/97.6 x 2.45	21.5	118.4 x 1/8		
	1.4404 (316L)	Дюймы	OD/ID x t	A	B		
31319-0068-1		25	25.6/22.5 x 1.55	33.8	12.0		
31319-0069-1		38	38.6/35.5 x 1.55	47.0	12.0		
31319-0027-3		51	51.6/48.5 x 1.55	60.5	12.0		
31319-0071-1		63.5	64.1/60.5 x 1.8	74.0	12.0		
31319-0072-1		76.1	76.6/72 x 2.3	87.5	12.0		
9611-30-0898		101.6	102.5/97.6 x 2.45	114.1	21.5		

Код изделия: 5041, Качество поверхности: Полуматовая

ЗАМЕЧАНИЕ: Сведения о давлении и поверхности см. в сопроводительной документации.

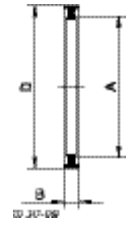
Материал Код	Размер	Размер (мм)				
1.4404 (316L)	Дюймы	A	B	D	Заготовка	

9611-30-829-0	25	33.8	10.5	29.0
9611-30-829-1	38	47.0	10.5	42.5
9611-30-829-2	51	60.5	10.5	56.0
9611-30-829-3	63.5	74.0	10.5	69.7
9611-30-829-4	76.1	87.5	10.5	82.3
9611-30-829-5	101.6	114.1	10.5	108.4



Код	Код	Код	Размер			Уплотнительное кольцо	
			Дюймы	A	B		D
NBR	ЕПДМ (этиленпропиленодиеновый мономер)						
9611-99-0953	9611-99-1390		25	32.5	6.0	23.6	
9611-99-0954	9611-99-1392		38	46.0	6.0	36.6	
9611-99-0955	9611-99-1393		51	59.5	6.0	49.6	
9611-99-0956	9611-99-1394		63.5	73.2	6.0	61.3	
9611-99-0957	9611-99-1395		76.1	86.5	6.0	73.9	
9611-99-0959	9611-99-1397		101.6	112.5	6.0	98.6	
ПТФЭ							
9611-99-1424			25	32.5	6.0	22.8	
9611-99-1426			38	46.0	6.0	35.9	
9611-99-1427			51	59.9	6.0	48.9	
9611-99-1428			63.5	73.0	6.0	60.9	
9611-99-1429			76.1	86.5	6.0	73.3	
9611-99-1431			101.6	113.0	6.0	98.0	
NBR	ЕПДМ (этиленпропиленодиеновый мономер)	Фторкаучук	Дюймы	A	B	D	Уплотнительное кольцо
31319-0031-1	31319-0031-4	31319-0031-3	25	32.5	7.0	25.5	
31319-	31319-0032-4	31319-	38	46.0	7.0	38.0	

0032-1		0032-3				
31319-0033-1	31319-0033-4	31319-0033-3	51	59.5	7.0	51.0
31319-0034-1	31319-0034-4	31319-0034-3	63.5	73.0	7.0	63.0
31319-0035-1	31319-0035-4	31319-0035-3	76.1	86.5	7.0	75.5

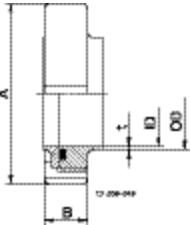
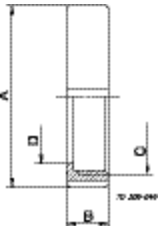
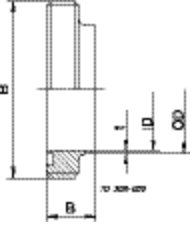
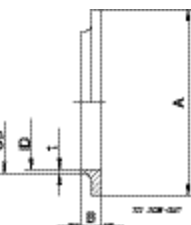


Соединительные детали DS

Код изделия: 5042, Качество поверхности: Полуматовая, Уплотнения: Нитриловый, Резьба: полукруглая

ЗАМЕЧАНИЕ: Уплотнительные кольца -- см. далее в этой главе.

ЗАМЕЧАНИЕ: Сведения о давлении и поверхности см. в сопроводительной документации.

Материал Код	Материал Код	Размер Дюймы	Размер (мм)					
			OD/ID x t	A	B			
	1.4404 (316L)	25	25.4/22.5 x 1.45	57.0	30.0			
	9611-33-0264	38	38.4/35.5 x 1.45	71.0	31.5			
	9611-33-0265	51	51.4/48.5 x 1.45	86.0	31.5			
	9611-33-0266	63.5	63.9/60.5 x 1.7	103.0	36.5			
	9611-33-0267	76.1	76.4/72.0 x 2.2	115.0	36.5			
	9611-33-0269	101.6	102/97.6 x 2.2	150.0	36.5			
1.4301 (304)		25		A	B	C	D	
	9611-30-0197	38	71.0	20.0	44 x 1/6	35.0		
	9611-30-0198	51	86.0	22.0	72 x 1/6	62.5		
	9611-30-0199	63.5	103.0	24.0	88 x 1/6	76.5		
	9611-30-0200	76.1	115.0	25.0	100 x 1/6	88.5		
	9611-30-0201	101.6	150.0	28.0	130 x 1/6	117.0		
	1.4404 (316L)	25	25.4/22.5 x 1.45	18.5	44 x 1/6			
	9611-33-0684	38	38.4/35.5 x 1.45	20.0	58 x 1/6			
	9611-33-0685	51	51.4/48.5 x 1.45	20.0	72 x 1/6			
	9611-33-0686	63.5	63.9/60.5 x 1.7	24.0	88 x 1/6			
	9611-33-0687	76.1	76.4/72.0 x 2.2	24.0	100 x 1/6			
	9611-33-0688	101.6	102/97.6 x 2.2	24.0	130 x 1/6			
	1.4404 (316L)	25	25.4/22.5 x 1.45	40.0	11.0			
	9611-33-0691	38	38.4/35.5 x 1.45	54.0	11.0			
	9611-33-0692	51	51.4/48.5 x 1.45	68.0	11.0			
	9611-33-0693	63.5	63.9/60.5 x 1.7	84.0	12.0			
	9611-33-0694	76.1	76.4/72.0 x 2.2	96.0	12.0			
	9611-33-0695	101.6	102/97.6 x 2.2	124.0	12.0			

Код изделия: 5042, Качество поверхности: Полуматовая, Уплотнения: Нитриловый, Резьба: полукруглая, Соединения: Нарастиваемые концы

Материал Код	Размер Дюймы	Размер (мм)				Резьбовой штуцер
		A	B	C	D	
1.4301 (304)						

9611-30-0203	25	20.0	44 x 1/6	25.0	
9611-30-0204	38	22.0	58 x 1/6	38.0	
9611-30-0205	51	24.0	72 x 1/6	51.0	
9611-30-0206	63.5	26.0	88 x 1/6	63.5	
9611-30-0207	76.1	28.0	100 x 1/6	76.0	
					Ответный штуцер
9611-30-0209	25	40.0	16.0	25.0	
9611-30-0210	38	54.0	18.0	38.0	
9611-30-0211	51	68.0	20.0	51.0	
9611-30-0212	63.5	84.0	22.0	63.5	
9611-30-0213	76.1	96.0	24.0	76.0	

ЗАМЕЧАНИЕ: Уплотнительные кольца -- см. далее в этой главе.

ЗАМЕЧАНИЕ: Сведения о давлении и поверхности см. в сопроводительной документации.

Материал Код	Размер	Размер (мм)				Нарастивающийся Понижающий штуцер
	Дюймы	A	B	D	D1	
1.4301 (304)	38/25	54.0	30.0	25.0	35.5	
9611-30-0224	51/25	68.0	32.0	25.0	48.5	
9611-30-0225	51/38	68.0	32.0	38.0	48.5	
9611-30-0226	63.5/38	84.0	42.0	38.0	60.5	
9611-30-0227	63.5/51	84.0	33.0	51.0	60.5	
9611-30-0228	76/51	96.0	44.0	51.0	72.0	
9611-30-0229	76/63.5	96.0	35.0	63.5	72.0	
1.4301 (304)	25	57.0	20.0			
9611-30-352-0	38	71.0	20.0			
9611-30-353-0	51	86.0	22.0			
9611-30-354-0	63.5	103.0	24.0			
9611-30-355-0	76.1	115.0	25.0			
9611-30-356-0						
					Заглушка для линий	

Код изделия: 5042, Качество поверхности: Полуматовая, Резьба: полукруглая, Соединения: Нарастиваемые концы

ЗАМЕЧАНИЕ: Сведения о давлении и поверхности см. в сопроводительной документации.

Материал Код	Материал Код	Размер	Размер (мм)		Заготовка
		Дюймы	A	B	
	1.4404 (316L)	25	40.0	3.0	
	9611-30-0253	38	54.0	3.0	
	9611-30-0254	51	68.0	3.0	
	9611-30-0255	63.5	84.0	4.0	
	9611-30-0256	76.1	96.0	4.0	
	9611-30-0257	101.6	124.0	4.0	
	9611-30-0259				

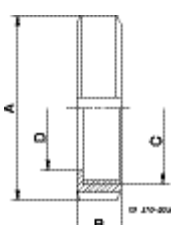
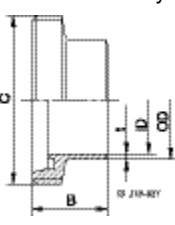

Код	Код	Размер	Размер (мм)			
NBR	ЕПДМ (этиленопропиленодиеновый мономер)	Дюймы	A	B	D	Уплотнительное кольцо
9611-99-0120	9611-99-2814	25	32.0	4.5	25.0	
9611-99-0121	9611-99-2816	38	47.0	4.5	38.0	
9611-99-0122	9611-99-2817	51	59.0	4.5	51.0	
9611-99-0123	9611-99-2818	63.5	74.5	4.5	63.5	
9611-99-0124	9611-99-2819	76.1	88.0	4.5	76.1	
9611-99-0558	9611-99-2820	101.6	112.5	4.5	101.6	
ПТФЭ	Фторкаучук	Дюймы	A	B	D	Уплотнительное кольцо
9611-99-1167	9611-99-2833	25	32.0	4.5	25.0	
9611-99-1168	9611-99-2835	38	47.0	4.5	38.0	
9611-99-1170	9611-99-2836	51	59.0	4.5	51.0	
9611-99-1171	9611-99-2837	63.5	74.5	4.5	63.5	
9611-99-1172	9611-99-2838	76.1	88.0	4.5	76.1	
9611-99-1173	9611-99-2839	101.6	112.5	4.5	101.6	

Соединительные детали DIN

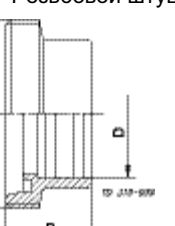
Код изделия: 5044, Качество поверхности: Полуматовая, Уплотнения: Нитриловый, Резьба: полукруглая

ЗАМЕЧАНИЕ: Уплотнительные кольца -- см. далее в этой главе.

ЗАМЕЧАНИЕ: Сведения о давлении и поверхности см. в сопроводительной документации.

Материал Код	Материал Код	Размер Дюймы	Размер (мм)				
			A	B	C	D	
1.4301 (304)		25	63.0	21.0	52 x 1/6	36.0	 <p>Гайка</p>
31318-0014-1		32	70.0	21.0	58 x 1/6	42.0	
31318-0014-2		40	78.0	21.0	65 x 1/6	49.0	
31318-0014-3		50	92.0	22.0	78 x 1/6	62.0	
31318-0014-4		65	112.0	25.0	95 x 1/6	80.0	
9611-30-644-0		75	120.0	26.0	104 x 1/6	87.0	
31318-0014-6		80	127.0	30.0	110 x 1/4	94.0	
31318-0014-8		100	148.0	31.0	130 x 1/4	115.0	
1.4307 (304L)	1.4404 (316L)	25	25.4/22.9 x 1.25	29.0	52 x 1/6	 <p>Резьбовой штуцер</p>	
9612-1579-01	9612-1579-17	32	31.8/29.3 x 1.25	32.0	58 x 1/6		
9612-1579-02	9612-1579-18	40	38.1/35.1 x 1.5	33.0	65 x 1/6		
9612-1579-03	9612-1579-19	50	50.8/47.8 x 1.5	35.0	78 x 1/6		
9612-1579-04	9612-1579-20	65	63.5/60.5 x 1.5	40.0	95 x 1/6		
9612-1579-05	9612-1579-21	75	76.1/73.1 x 1.5	40.0	104 x 1/6		
9612-1579-06	9612-1579-22	80	76.1/72.1 x 2.0	45.0	110 x 1/4		
9612-1579-07	9612-1579-23	100	101.6/97.6 x 2.0	54.0	130 x 1/4		
1.4307 (304L)	1.4404 (316L)	25	25.4/22.9 x 1.25	44.0	22.0	 <p>Ответный штуцер</p>	
9612-1580-01	9612-1580-17	32	31.8/29.3 x 1.25	50.0	25.0		
9612-1580-02	9612-1580-18	40	38.1/35.1 x 1.5	56.0	26.0		
9612-1580-03	9612-1580-19	50	50.8/47.8 x 1.5	68.5	28.0		
9612-1580-04	9612-1580-20	65	63.5/60.5 x 1.5	86.0	32.0		
9612-1580-05	9612-1580-21	75	76.1/73.1 x 1.5	93.7	32.0		
9612-1580-06	9612-1580-22	80	76.1/72.1 x 2.0	100.0	37.0		
9612-1580-07	9612-1580-23	100	101.6/97.6 x 2.0	121.0	44.0		

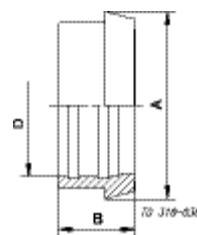
Код изделия: 5044, Качество поверхности: Полуматовая, Уплотнения: Нитриловый, Резьба: полукруглая

Материал Код	Размер Дюймы	Размер (мм)				
		A	B	C	D	
1.4301 (304)	25	29.0	52 x 1/6	25.2	 <p>Резьбовой штуцер</p>	
9611-30-0977	32	32.0	58 x 1/6	32.2		
9611-30-632-0	40	33.0	65 x 1/6	38.2		
9611-30-0978	50	35.0	78 x 1/6	51.2		
9611-30-0979	65	40.0	95 x 1/6	63.8		
9611-30-0980	75	40.0	104 x 1/6	76.3		

9611-30-0981	80	45.0	110 x 1/4	76.3
9611-30-0983	100	54.0	130 x 1/4	101.9

9611-30-0984	25	44.0	22.0	25.2
9611-30-638-0	32	50.0	25.0	32.2
9611-30-0985	40	56.0	26.0	38.2
9611-30-0986	50	68.0	28.0	51.2
9611-30-0987	65	86.0	32.0	63.8
9611-30-639-0	75	95.0	32.0	76.3
9611-30-0988	80	100.0	37.0	76.3
9611-30-0990	100	121.0	44.0	101.9

Ответный штуцер



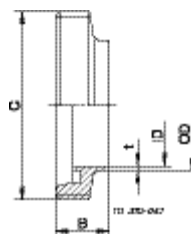
ЗАМЕЧАНИЕ: Уплотнительные кольца -- см. далее в этой главе.

ЗАМЕЧАНИЕ: Сведения о давлении и поверхности см. в сопроводительной документации.

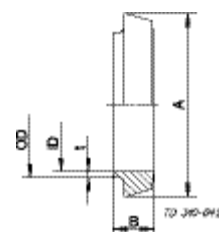
Материал Код	Материал Код	Размер	Размер (мм)		
1.4307 (304L)	1.4404 (316L)	Дюймы	OD/ID x t	B	C
31318-0007-2	31318-0007-1	25	25.0/22.6 x 1.2	22.0	52 x 1/6
31318-0008-2	31318-0008-1	32	33.7/31.3 x 1.2	22.0	58 x 1/6
31318-0009-2	31318-0009-1	40	38/35.6 x 1.2	22.0	65 x 1/6
31318-0010-2	31318-0010-1	50	51/48.6 x 1.2	22.0	78 x 1/6
31318-0011-2	31318-0011-1	65	63.5/60.3 x 1.6	25.0	95 x 1/6
9611-30-602-0	9611-30-602-1	75	76.1/73.1 x 1.5	30.0	104 x 1/6
31318-0012-2	31318-0012-1	80	76.1/72.9 x 1.6	30.0	110 x 1/4
31318-0034-2	31318-0034-1	100	101.6/97.6 x 2.0	30.0	130 x 1/4

Материал Код	Материал Код	Размер	Размер (мм)		
1.4307 (304L)	1.4404 (316L)	Дюймы	OD/ID x t	A	B
31318-0018-2	31318-0018-1	25	25.0/22.6 x 1.2	44.0	18.0
9611-30-0721	9611-33-0721	32	33.7/31.3 x 1.2	50.0	15.0
31318-0019-2	31318-0019-1	40	38/35.6 x 1.2	56.0	18.0
31318-0020-2	31318-0020-1	50	51/48.6 x 1.2	68.0	20.0
31318-0021-2	31318-0021-1	65	63.5/60.3 x 1.6	86.0	20.0
9611-30-607-0	9611-30-607-1	75	76.1/73.1 x 1.5	95.0	20.0
31318-0022-2	31318-0022-1	80	76.1/72.9 x 1.6	100.0	20.0
31318-0023-2	31318-0023-1	100	101.6/97.6 x 2.0	121.0	23.0

Резьбовой штуцер



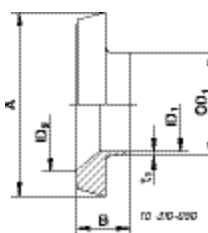
Ответный штуцер



Код изделия: 5044, Качество поверхности: Полуматовая, Уплотнения: Нитриловый, Резьба: полукруглая

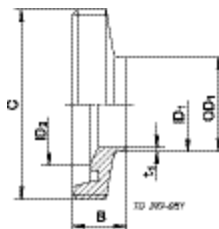
Материал Код	Размер	Размер (мм)			
1.4404 (316L)	Дюймы	OD1/ID1 x t1	A	B	ID2
9611-30-735-0	32/25	25.0/22.6 x 1.2	50.0	18.0	32.0
9611-30-735-1	40/25	25.0/22.6 x 1.2	56.0	18.0	38.0
9611-30-735-2	40/32	33.7/31.3 x 1.2	56.0	18.0	38.0
9611-30-735-3	50/38	38.0/35.6 x 1.2	68.0	20.0	50.0
9611-30-735-4	65/51	51.0/48.6 x 1.2	86.0	20.0	66.0

Понижающий штуцер, полужеркальная



9611-30-735-5	80/51	51.0/48.6 x 1.2	100.0	20.0	81.0	
9611-30-735-6	80/63.5	63.5/60.3 x 1.6	100.0	20.0	81.0	
9611-30-735-7	100/76.1	76.1/72.9 x 1.6	121.0	23.0	100.0	
1.4404 (316L)	Дюймы	OD1/ID1 x t1	B	C	ID2	
9611-30-734-0	32/25	25.0/22.6 x 1.2	22.0	58 x 1/6	32.0	
9611-30-734-1	40/25	25.0/22.6 x 1.2	22.0	65 x 1/6	38.0	
9611-30-734-2	40/32	33.7/31.3 x 1.2	22.0	65 x 1/6	38.0	
9611-30-734-3	50/38	38.0/35.6 x 1.2	22.0	78 x 1/6	50.0	
9611-30-734-4	65/51	51.0/48.6 x 1.2	27.0	95 x 1/6	66.0	
9611-30-734-5	80/51	51.0/48.6 x 1.2	32.0	110 x 1/4	81.0	
9611-30-734-6	80/63.5	63.5/60.3 x 1.6	32.0	110 x 1/4	81.0	
9611-30-734-7	100/76.1	76.1/72.9 x 1.6	33.0	130 x 1/4	100.0	

Понижающий резьбовой штуцер, Полусферальная



ЗАМЕЧАНИЕ: Сведения о давлении и поверхности см. в сопроводительной документации.

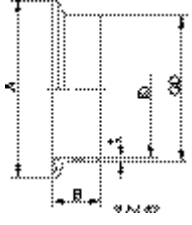
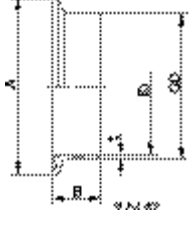
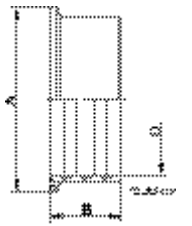
Код	Код	Код	Размер	Размер (мм)				
NBR	ЕПДМ (этиленпропиленодиеновый мономер)	Фторкаучук	Дюймы	A	B	D	Уплотнительное кольцо	
527346-04	9611-99-1269	9611-99-1864	25	40.0	5.0	30.0		
527346-05	9611-99-1270	9611-99-1865	32	46.0	5.0	36.0		
527346-06	9611-99-1271	9611-99-1866	40	52.0	5.0	42.0		
527346-07	9611-99-1272	9611-99-1867	50	64.0	5.0	54.0		
527346-08	9611-99-1273	9611-99-1868	65	81.0	5.0	71.0		
9611-99-1264	9611-99-1274	9611-99-1869	75	88.0	5.0	78.0		
527346-09	9611-99-1275	9611-99-1128	80	95.0	5.0	85.0		
527346-11	9611-99-1276	9611-99-1870	100	114.0	6.0	104.0		
Силикон (Q)	ПТФЭ		Дюймы	A	B	D		Уплотнительное кольцо
9611-99-1920	9611-99-1876		25	40.0	5.0	30.0		
9611-99-1921	9611-99-1877		32	46.0	5.0	36.0		
9611-99-1922	9611-99-1878		40	52.0	5.0	42.0		
9611-99-1923	9611-99-1879		50	64.0	5.0	54.0		
9611-	9611-99-1880		65	81.0	5.0	71.0		

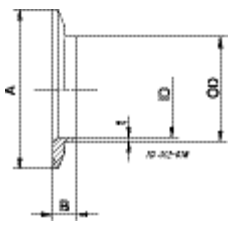
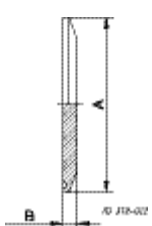
99-1924						
9611-99-1925	9611-99-1881	75	88.0	5.0	78.0	
9611-99-1926	9611-99-1882	80	95.0	5.0	85.0	
9611-99-1927	9611-99-1883	100	114.0	6.0	104.0	

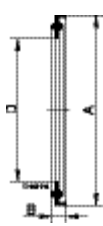
Соединительные детали Хомут – Зажимные ободки Хомут и заготовки

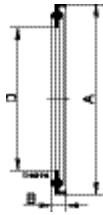
Код изделия: 5045, Качество поверхности: Полуматовая

ЗАМЕЧАНИЕ: Сведения о давлении и поверхности см. в сопроводительной документации.

Материал Код	Материал Код	Размер	Размер (мм)			
1.4307 (304L)	1.4404 (316L)	Дюймы	OD/ID x t	A	B	Зажимные ободки ISO 2852
9611-31-019-1	9611-31-019-0	25	25.6/22.6 x 1.5	50.5	21.5	
9611-31-020-1	9611-31-020-0	38	38.6/35.6 x 1.5	50.5	21.5	
9611-31-021-1	9611-31-021-0	51	51.6/48.6 x 1.5	64.0	21.5	
9611-31-022-1	9611-31-022-0	63.5	64.1/60.3 x 1.9	77.5	21.5	
9611-31-023-1	9611-31-023-0	76.1	76.7/72.9 x 1.9	91.0	21.5	
9611-31-024-1	9611-31-024-0	101.6	102.5/97.6 x 2.45	119.0	21.5	
9611-31-031-1	9611-31-031-0	114.3	115.6/110.3 x 2.65	130.0	28.0	
9611-31-032-1	9611-31-032-0	139.7	141.2/135.7 x 2.75	155.0	28.0	
9611-31-033-1	9611-31-033-0	168.3	170.0/163.1 x 3.45	183.0	28.0	
	9612-9901-07	25	25/22.6 x 1.20	50.5	21.5	
	9612-9901-08	38	38/35.6 x 1.20	50.5	21.5	
	9612-9901-09	51	51/48.6 x 1.20	64.0	21.5	
	9612-9901-10	63.5	63.5/60.3 x 1.60	77.5	21.5	
	9612-9901-11	76.1	76.1/72.9 x 1.60	91.0	21.5	
	9612-9901-12	101.6	101.6/97.6 x 2.0	119.0	21.5	
1.4301 (304)		Дюймы	A	B	D	Зажимные ободки
9611-31-066-0		25	50.5	20.0	25.0	
9611-31-067-0		38	50.5	20.0	38.0	
9611-31-068-0		51	64.0	25.0	51.0	
9611-31-069-0		63.5	77.5	30.0	63.5	
9611-31-070-0		76.1	91.0	30.0	76.1	

	1.4404 (316L)	Дюймы	OD/ID x t	A	B	Понижающие зажимные ободки Хомут
	9611-31-050-0	38 - 25	25.6/22.6 x 1.5	50.5	12.0	
	9611-31-051-0	38 - 32	32.6/29.6 x 1.5	50.5	12.0	
	9611-31-053-0	51 - 38	38.6/35.6 x 1.5	64.0	12.0	
	9611-31-055-0	63.5 - 51	51.6/48.6 x 1.5	77.5	12.0	
	9611-31-057-0	76.1 - 63.5	64.1/60.3 x 1.9	91.0	12.0	
	1.4307 (304L)	1.4404 (316L)	Дюймы	A	B	
	9611-34-059-0	9611-34-060-0	25-38	50.4	6.4	
	9611-34-059-1	9611-34-060-1	51	63.9	6.4	
	9611-34-059-2	9611-34-060-2	63.5	77.4	6.4	
	9611-34-059-3	9611-34-060-3	76.1	90.9	6.4	
	210506	9611-34-060-4	101.6	118.9	6.4	
	Нет	9612-4640-01	168.3	183.0	11.0	

Код	Код	Код	Размер			Уплотнительное кольцо	
			Дюймы	A	B		D
NBR	EPDM (этиленопропиленодиеновый мономер)	Фторкаучук					
9611-99-0765	9611-99-1358	9611-99-1890	25	52.7	5.5	22.8	
9611-99-0766	9611-99-1359	9611-99-1891	38	52.7	5.5	35.8	
9611-99-0767	9611-99-1360	9611-99-1892	51	66.2	5.5	48.8	
9611-99-0768	9611-99-1361	9611-99-1893	63.5	79.7	5.5	60.5	
9611-99-0769	9611-99-1362	9611-99-1894	76.1	93.2	5.5	73.1	
9611-99-0770	9611-99-1363	9611-99-1895	101.6	121.2	5.5	97.8	
9611-99-1354	9611-99-1364	9611-99-1896	114.3	132.2	5.5	110.5	
9611-99-1355	9611-99-1365	9611-99-1897	139.7	157.2	5.5	135.9	
9611-	9611-99-1366	9611-99-	168.3	185.2	5.5	163.3	

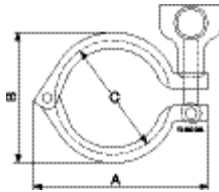
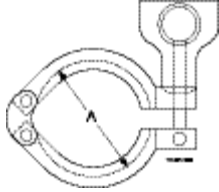
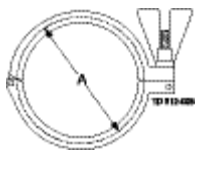
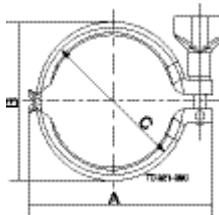
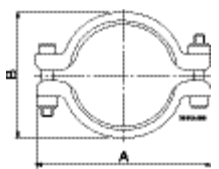
99-1356		1898					
9611-99-1357	9611-99-1367	9611-99-1899	219.1	235.7	5.5	214.1	
ПТФЭ			Дюймы			A B D	Уплотнительное кольцо - (Измененный стандарт ISO 2852, тип A)
9611-99-1403			25	52.7	5.1	22.6	
9611-99-1404			38	52.7	5.1	35.6	
9611-99-1405			51	66.2	5.1	48.6	
9611-99-1406			63.5	79.7	5.1	60.3	
9611-99-1407			76.1	93.2	5.1	72.9	
9611-99-1408			101.6	121.2	5.1	97.6	

Соединительные детали Хомут – хомуты Хомут

Код изделия: 5049

ЗАМЕЧАНИЕ: Уплотнительные кольца -- см. далее в этой главе.

ЗАМЕЧАНИЕ: Сведения о давлении и поверхности см. в сопроводительной документации.

Материал Код	Размер Дюймы	Размер (мм)			
		A	B	C	
1.4301 (304)					A13MNM – хомут Хомут
211053	25/38	90.9	63.8	54.0	
211054	51	103.9	77.4	67.1	
211055	63.5	117.6	90.4	81.0	
211056	76.1	130.9	103.6	94.5	
211057	101.6	159.5	132.6	122.2	
212195	25/38	54.0			13MNMH
212196	51	67.5			
212197	63.5	81.0			
212198	76.1	94.5			
212199	101.6	122.6			
9611-99-4453	25/38	54.0			
9611-99-4454	51	67.5			
9611-99-4455	63.5	81.0			
9611-99-4456	76.1	94.5			
9611-99-4457	101.6	122.6			
9612-0119-02	25/38	90.0	58.5	52.3	13MW – Легкий хомут Хомут
9612-0119-03	51	99.0	72.0	65.0	
9612-0119-04	63.5	112.5	85.5	79.2	
9612-0119-05	76.1	126.0	99.0	93.0	
9612-0119-06	101.6	154.0	127.0	120.7	
9611-31-105-1	25-38	85.5	58.5		
9611-31-105-2	51	99.0	72.0		
9611-31-105-3	63.5	112.5	85.5		
9611-31-105-4	76.1	126.0	99.0		
9611-31-105-5	101.6	154.0	127.0		
9611-31-105-6	114.3	165.0	138.0		
9611-31-105-7	139.7	198.0	164.0		

9611-31-105-8	168.3	226.0	192.0
9611-31-105-9	219.1	280.5	243.5

10				
9612-4931-11	38	10.0	64.0	
9612-4931-12	51	10.0	84.0	
9612-4931-13	63.5	10.0	102.0	
9612-4931-14	76.1	10.0	117.0	
9612-4931-15	101.6	10.0	143.0	

Код изделия: 5058

Код	Код	Код	Размер	Размер (мм)			
Силикон (Q)	ЕПДМ (этиленпропиленодиеновый мономер)	Фторкаучук	Дюймы	A	B	C	Фланцевое уплотнение
9612-4026-41	9612-4026-31	9612-4026-51	25	33.7	4.1	23.9	
9612-4026-42	9612-4026-32	9612-4026-52	38	46.7	4.1	36.9	
9612-4026-43	9612-4026-33	9612-4026-53	51	59.7	4.1	49.9	
9612-4026-44	9612-4026-34	9612-4026-54	63.5	71.7	4.1	61.9	
9612-4026-45	9612-4026-35	9612-4026-55	76.1	83.2	4.1	73.4	
9612-4026-46	9612-4026-36	9612-4026-56	101.6	108.8	4.1	99.0	
		Размер фланца	Винты	Гайки	Набор винтов и гаек		
	9612-4993-01	25-76.1	4xM8 x 30	4 x M8			
	9612-4993-02	101.6	8xM8 x 30	8 x M8			