

Характеристики

Двухполюсные реле

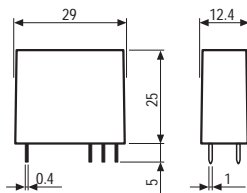
44.52 – двухполюсные 6 А (штыревые контакты с шагом 5 мм)

44.62 – двухполюсные 10 А (штыревые контакты с шагом 5 мм)

Установка на печатных платах – непосредственно или посредством штепсельного крепления

Крепление на DIN рейку 35 мм – посредством розетки с винтовым/пружинным креплением

- Увеличенное расстояние между соседними контактами
- Катушка DC (исполнение стандартное или с повышенной чувствительностью)
- Экологичны: материал контактов не содержит кадмия (оптимальный вариант)
- Расстояние между обмоткой и контактами 8 мм, 6 кВ (1,2/50 мс)
- Сертификация UL (для определенных комбинаций реле/розетка)
- Степень защиты RT II (станд.)
- Розетки, модули подавления электромагнитных помех, таймеры и др. аксессуары (серия 95)



	44.52	44.62
	<ul style="list-style-type: none"> - двухполюсные, 6 А - штыревые контакты с шагом 5 мм - установка непосредственно на печатных платах/ посредством розеток серии 95 	<ul style="list-style-type: none"> - двухполюсные, 10 А - штыревые контакты с шагом 5 мм - установка непосредственно на печатных платах/ посредством розеток серии 95
	<p>Вид со стороны контактов</p>	<p>Вид со стороны контактов</p>
Спецификация контакта		
Конфигурация контактов	2 CO (DPDT) ¹	2 CO (DPDT) ¹
Номинальный ток/ Максимальный пиковый ток, А	6/10	10/20
Номинальное напряжение/ Максимальное напряжение переключения, В AC	250/400	250/400
Номинальная нагрузка в AC1, ВА	1 500	2 500
Номинальная нагрузка в AC15 (230 В AC), ВА	250	500
Характеристика однофазного двигателя (230 В AC), кВт	0,185	0,37
Отключающая способность в DC1: 30/110/220 В, А	6/0,3/0,13	10/0,3/0,13
Минимальная нагрузка переключения, мВт (В/мА)	300 (5/5)	300 (5/5)
Материал стандартного контакта	AgNi	AgNi
Спецификация обмотки		
Номинальное напряжение (U _N) В AC (50/60 Гц)	—	—
В DC	6 - 9 - 12 - 14 - 24 - 28 - 48 - 60 - 110 - 125	—
Номинальная мощность AC/DC/чувствительность DC, ВА (50 Гц)/ Вт/ Вт	—/0,65/0,5	—/0,65/0,5
Рабочий диапазон AC	—	—
DC/чувствительность DC	(0,73...1,5)U _N /(0,73...1,7)U _N	(0,73...1,5)U _N /(0,8...1,7)U _N
Напряжение удержания, AC/DC	—/0,4 U _N	—/0,4 U _N
Напряжение отпускания, AC/DC	—/0,1 U _N	—/0,1 U _N
Технические характеристики		
Механический ресурс AC/DC, цикл.	—/20 · 10 ⁶	—/20 · 10 ⁶
Электрический ресурс при номинальной нагрузке AC1, цикл.	150 · 10 ³	100 · 10 ³
Время срабатывания/возврата, мс	8/5 - (12/5 чувствит.)	8/5 - (12/5 чувствит.)
Изоляция между обмоткой и контактами (1,2/50 мс), кВ	6 (8 мм)	6 (8 мм)
Диэлектрическая прочность между открытыми контактами, В AC	1 000	1 000
Температура окружающей среды, °C	-40...+85	-40...+85
Степень защиты	RT II	RT II
Сертификаты: (в соответствии с типами)		

¹ 2 переключающих контакта (двухполюсный на 2 направления)

Информация для оформления заказа

Пример: Реле серии 44 для установки на печатных платах, 10 А, 2 переключающих (DPDT) контакта, с обмоткой на 24 В DC

Серия	4 4	Тип	6	Количество полюсов	2	Исполнение обмотки	9	Напряжение обмотки	0 2 4	A: Материал контакта	0	B: Контактная цепь	0	C: Варианты	0	D: Специализированное исполнение	0
--------------	-----	------------	---	---------------------------	---	---------------------------	---	---------------------------	-------	-----------------------------	---	---------------------------	---	--------------------	---	---	---

Тип
 5 = Установка на печатных платах, штырьевые контакты с шагом 5 мм
 6 = Установка на печатных платах, штырьевые контакты с шагом 5 мм

Количество полюсов
 2 = двухполюсн. для серии 44.52, 6 А
 44.62, 10 А

Исполнение обмотки
 7 = DC выс. чувствит.
 9 = DC

Напряжение обмотки
 См. спецификацию обмотки

A: Материал контакта
 0 = стандартный AgNi
 4 = AgSnO₂ только для серии 44.62

B: Контактная цепь
 0 = CO (DPDT)

C: Варианты
 0 = нет

D: Специализированное исполнение
 0 = степень защиты (RT II)

Выбор технических характеристик и опций: возможны комбинации только из одного ряда. Наиболее оптимальное решение выделено жирным шрифтом.

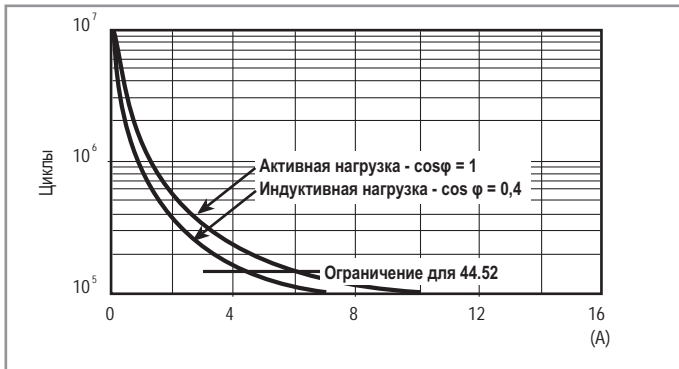
Тип	Исполнение обмотки	A	B	C	D
44.52	чувствит. DC	0	0	0	0
44.62	чувствит. DC	0 - 4	0	0	0

Технические данные

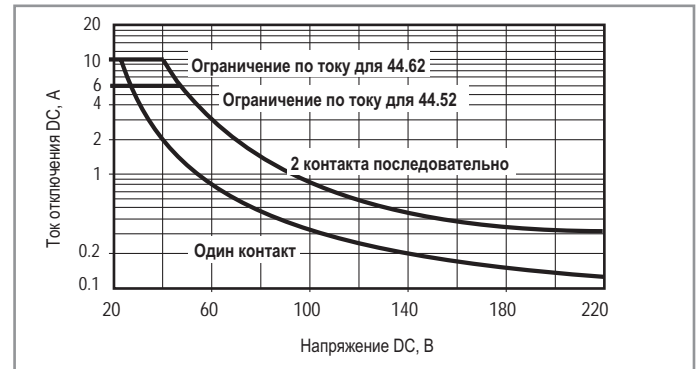
Изоляция			
Изоляция согл. EN 61810-1, изд.2	номин. напряжение изоляции,	V	250
	номин. импульсное выдерживаемое напряжение,	кВ	4
	степень загрязнения		3
	категория перенапряжения		III
Изоляция между обмоткой и контактами (1,2/50 мс),	кВ	6 (8 мм)	
Диэлектр. прочность между открытыми контактами,	V AC	1 000	
Диэлектр. прочность между соседними контактами,	V AC	2 500	
Помехоустойчивость			
Уровень пробоя (5 ... 50) нс, 5 кГц, на А1 – А2		EN 61000-4-4	Уровень 4 (4 кВ)
Уровень перенапряжения (1,2/50 мс) на А1 – А2 (дифференциальный режим)		EN 61000-4-5	Уровень 3 (2 кВ)
Другие данные			
Время дребезга контакта: Н.О./Н.З.,	мс	4/4	
Вибростойкость (5 ... 55 Гц), максим. ± 1 мм: Н.О./Н.З.,	g/g	15/12	
Ударопрочность,	g	16	
Потери мощности в окружающую среду	без тока,	Вт	0,6
	с номин. током,	Вт	1,2 (44.52) 2.7 (44.62)
Рекомендуемое расстояние между реле, установленными на печатных платах,	мм	≥ 5	

Спецификация контакта

F 44 – График зависимости электрического ресурса при нагрузке AC от тока нагрузки



H 44 – Максим. отключающая способность при нагрузке DC1



- При переключении активной нагрузки (DC1), значения напряжения и тока которой находятся под кривой, величина ожидаемого электрического ресурса составит $\geq 100 \cdot 10^3$ циклов.
 - В случае нагрузок DC13 подключение диода параллельно нагрузке позволит получить такой же электрический ресурс, как и для нагрузки DC1.
- Примечание: время отключения нагрузки возрастет.

Характеристики обмотки

Исполнение обмотки DC (0,65 Вт стандартн.)

Номинальное напряжение U_N В	Код обмотки	Рабочий диапазон		Сопротивление R Ом	Номинальная поглощающая способность обмотки I при U_N мА
		U_{min} В	U_{max} В		
6	9.006	4,4	9	55	109
9	9.009	6,6	13,5	125	72
12	9.012	8,8	18	220	55
14	9.014	10,2	21	300	47
24	9.024	17,5	36	900	27
28	9.028	20,5	42	1 200	23
48	9.048	35	72	3 500	14
60	9.060	43,8	90	5 500	11
110	9.110	80,3	165	18 000	6,2
125	9.125	91,2	187,5	23 500	5,3

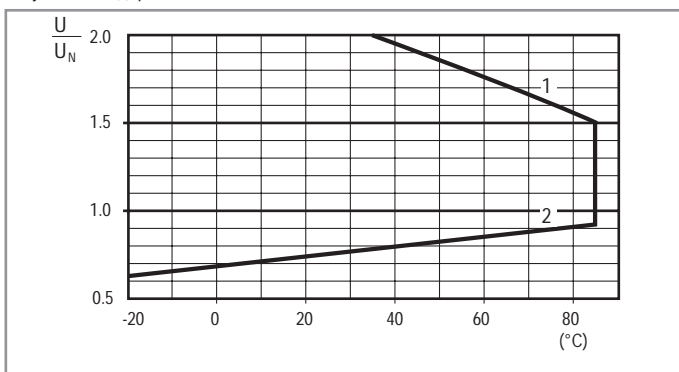
Исполнение обмотки DC (0,5 Вт выс. чувствит.)

Номинальное напряжение U_N В	Код обмотки	Рабочий диапазон		Сопротивление R Ом	Номинальная поглощающая способность обмотки I при U_N мА
		U_{min}^* В	U_{max} В		
6	7.006	4,4	10,2	75	80
9	7.009	6,6	15,3	160	56
12	7.012	8,8	20,4	300	40
14	7.014	10,2	23,8	400	35
24	7.024	17,5	40,8	1 200	20
28	7.028	20,5	47,6	1 600	17,5
48	7.048	35	81,6	4 800	10
60	7.060	43,8	102	7 200	8,4
110	7.110	80,3	187	23 500	4,7
125	7.125	100	218,7	32 000	3,9

* $U_{min} = 0.8 U_N$ для 44.62

R 44 - График зависимости рабочего диапазона катушки DC от температуры окружающей среды

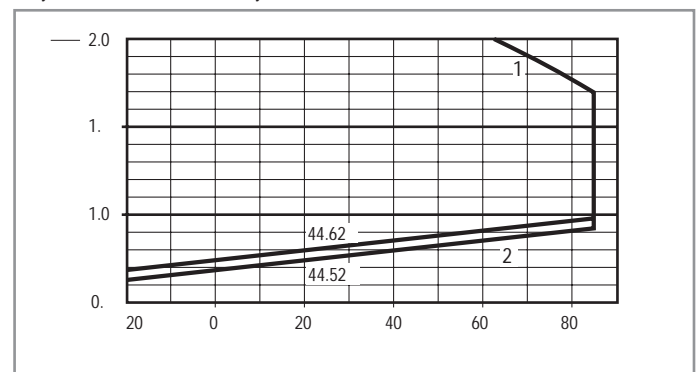
Катушка: стандартное исполнение



- 1 – Максимально допустимое напряжение обмотки
2 – Минимальное напряжение срабатывания с катушкой при температуре окружающей среды

R 44 - График зависимости рабочего диапазона катушки DC от температуры окружающей среды

Катушка: исполнение с выс. чувствительностью



- 1 – Максимально допустимое напряжение обмотки
2 – Минимальное напряжение срабатывания с катушкой при температуре окружающей среды



Модуль	Розетка	Реле	Описание	Установка	Аксессуары
99.02	95.05	44.52 44.62	Розетка с винтовыми зажимами (закрытый зажим) Верхние зажимы – контакты Нижние зажимы – обмотка	Крепление на панели или 35 мм DIN рейку (EN 50022)	<ul style="list-style-type: none"> - Модули индикации наличия тока в цепи катушки и подавления электромагнитных помех - Переемы - Модули таймера - Пластмассовый удерживающий и размыкающий зажим



Модуль	Розетка	Реле	Описание	Установка	Аксессуары
99.80	95.85.3	44.52 44.62	Розетка с винтовыми зажимами (закрытый зажим)	Крепление на панели или 35 мм DIN рейку (EN 50022)	<ul style="list-style-type: none"> - Модули индикации наличия тока в цепи катушки реле и подавления электромагнитных помех - Пластмассовый удерживающий и размыкающий зажим



Модуль	Розетка	Реле	Описание	Установка	Аксессуары
99.80	95.95.3	44.52 44.62	Розетка с винтовыми зажимами (закрытый зажим) Верхние зажимы – контакты Нижние зажимы – обмотка	Крепление на панели или 35 мм DIN рейку (EN 50022)	<ul style="list-style-type: none"> - Модули индикации наличия тока в цепи катушки реле и подавления электромагнитных помех - Пластмассовый удерживающий и размыкающий зажим



Модуль	Розетка	Реле	Описание	Установка	Аксессуары
99.02	95.55	44.52 44.62	Розетка с пружинными зажимами Для быстрого подключения Верхние зажимы – контакты Нижние зажимы – обмотка	Крепление на панели или 35 мм DIN рейку (EN 50022)	<ul style="list-style-type: none"> - Модули индикации наличия тока в цепи катушки реле и подавления электромагнитных помех - Модули времени - Пластмассовый удерживающий и размыкающий зажим



Модуль	Розетка	Реле	Описание	Установка	Аксессуары
99.80	95.55.3	44.52 44.62	Розетка с пружинными зажимами Для быстрого подключения Верхние зажимы – контакты Нижние зажимы – обмотка	Крепление на панели или 35 мм DIN рейку (EN 50022)	<ul style="list-style-type: none"> - Модули индикации наличия тока в цепи катушки реле и подавления электромагнитных помех - Пластмассовый удерживающий и размыкающий зажим



Модуль	Розетка	Реле	Описание	Установка	Аксессуары
—	95.15.2	44.52 44.62	Розетка для установки на печатных платах	Установка на печатных платах	- Металлический удерживающий зажим

Верхние зажимы



Нижние зажимы



95.05

Сертификация
(в соответствии с типом):



Сертификация:
для определенных
комбинаций реле/розеток



095.01



060.72



095.18



86.10



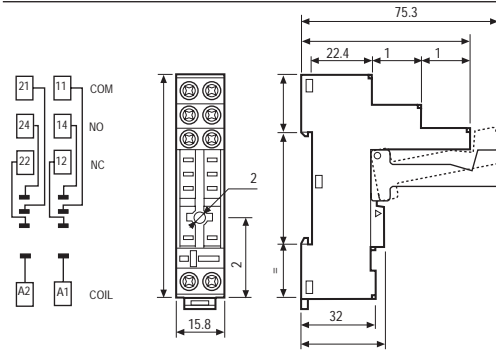
99.02

Сертификация
(в соответствии с типом):

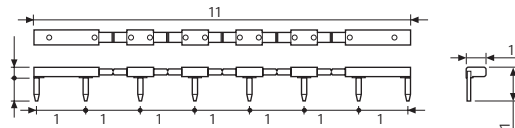


* По заказу возможно
исполнение модулей в
черном корпусе.

Розетка с винтовыми зажимами (закрытый зажим) для крепления на панели или 35 мм рейку Для реле серии	95.05 (синий цв.)	95.05.0 (черный цв.)
	44.52, 44.62	44.52, 44.62
Аксессуары		
Металлический удерживающий зажим		095.71
Пластмассовый удерживающий и размыкающий зажим (поставляется с розеткой – код упаковки SPA)	095.01	095.01.0
8-полюсная перемычка	095.18	095.18.0
Маркировочная этикетка		095.00.4
Модули (см. табл. ниже)		99.02
Модули таймера (см. табл. ниже)		86.10, 86.20
Набор маркировочных этикеток для удерживающего и размыкающего зажима 095.01 (пластмасс., 72 шт., 6x12 мм)		060.72
Технические данные		
Номинальные значения	10 А - 250 В	
Изоляция	≥ 6 кВ (1,2/50 мкс) между обмоткой и контактами	
Степень защиты	IP 20	
Температура окружающей среды	°C –40...+70	
Крутящий момент,	Нм 0.5	
Длина зачистки провода,	мм 8	
Максим. размер провода для розеток серии 95.05	одножильный провод	многожильный провод
	мм ² 1x6 / 2x2,5	1x4 / 2x2,5
	AWG 1x10 / 2x14	1x12 / 2x14



8-полюсная перемычка для розеток серии 95.05	095.18
Номинальные значения	10 А - 250 В



Модули таймера серии 86	Синий цвет
Монофункциональные: (12...24) В AC/DC; многофункциональные AI; (1,5с ... 60 мин.)	86.10.0.024.0000
Монофункциональные: (12...24) В AC/DC; многофункциональные DI; (1,5с ... 60 мин.)	86.20.0.024.0000

Сертификация
(в соответствии с типом):

Серия 99.02 - Модули индикации наличия тока в цепи катушки реле и подавления электромагнитных помех для розеток серии 95.05	Синий цвет*
Диод (+A1, стандартная полярность)	(6...220)В DC 99.02.3.000.00
Светоизлучающий диод	(6...24)В DC/AC 99.02.0.024.59
Светоизлучающий диод	(28...60)В DC/AC 99.02.0.060.59
Светоизлучающий диод	(110...240)В DC/AC 99.02.0.230.59
Светоизлучающий диод + Диод (+A1, стандартная полярность)	(6...24)В DC 99.02.9.024.99
Светоизлучающий диод + Диод (+A1, стандартная полярность)	(28...60)В DC 99.02.9.060.99
Светоизлучающий диод + Диод (+A1, стандартная полярность)	(110...220)В DC 99.02.9.220.99
Светоизлучающий диод + Варистор	(6...24)В DC/AC 99.02.0.024.98
Светоизлучающий диод + Варистор	(28...60)В DC/AC 99.02.0.060.98
Светоизлучающий диод + Варистор	(110...240)В DC/AC 99.02.0.230.98
RC-цепочка	(6...24)В DC/AC 99.02.0.024.09
RC-цепочка	(28...60)В DC/AC 99.02.0.060.09
RC-цепочка	(110...240)В DC/AC 99.02.0.230.09
Обходное соединение для остаточного тока (62 кОм/1 Вт)	(110...240)В AC 99.02.8.230.07



95.85.3

Сертификация
(в соответствии с типом):

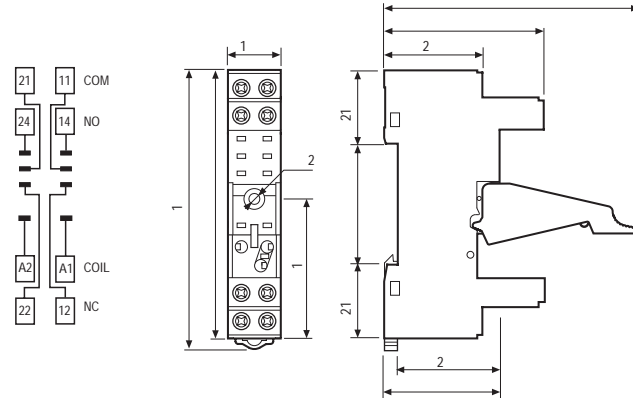


095.91.3



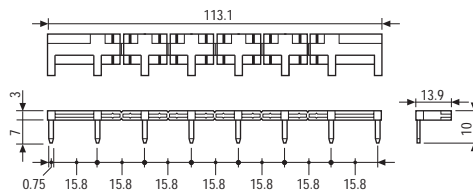
060.72

Розетка с винтовыми зажимами (закрытый зажим) для крепления на панели или 35 мм рейку Для реле серии	95.85.3 (синий цв.)	95.85.30 (черный цв.)
Для реле серии	44.52, 44.62	44.52, 44.62
Аксессуары		
Металлический удерживающий зажим		095.71
Пластмассовый удерживающий и размыкающий зажим (поставляется с розеткой – код упаковки SPA)	095.91.3	095.91.30
8-полюсная перемычка	095.08	095.08.0
Маркировочная этикетка		095.80.3
Модули (см. табл. ниже)		99.80
Набор маркировочных этикеток для удерживающего и размыкающего зажима 095.91.3 (пластмасс., 72 шт., 6x12 мм)		060.72
Технические данные		
Номинальные значения	10 А - 250 В	
Изоляция	≥ 6 кВ (1,2/50 мкс) между обмоткой и контактами	
Степень защиты	IP 20	
Температура окружающей среды	°C -40...+70	
Крутящий момент,	Нм 0,5	
Длина зачистки провода,	мм 7	
Максим. размер провода для розеток серии 95.85.3	одножильный провод	многожильный провод
	мм ² 1x6 / 2x2,5	1x4 / 2x2,5
	AWG 1x10 / 2x14	1x12 / 2x14



095.08

8-полюсная перемычка для розеток серии 95.85.3	095.08
Номинальные значения	10 А - 250 В



99.80

Сертификация
(в соответствии с типом):



* По заказу возможно
исполнение модулей в
черном корпусе.

Стандартная поставка
включает зеленый светодиод.
Красный светодиод
поставляется по заказу.

Серия 99.80 - Модули индикации наличия тока в цепи катушки реле и подавления электромагнитных помех для розеток серии 95.85.3		
		Синий цвет*
Диод (+A1, стандартная полярность)	(6...220)В DC	99.80.3.000.00
Светоизлучающий диод	(6...24)В DC/AC	99.80.0.024.59
Светоизлучающий диод	(28...60)В DC/AC	99.80.0.060.59
Светоизлучающий диод	(110...240)В DC/AC	99.80.0.230.59
Светоизлучающий диод + Диод (+A1, стандартная полярность)	(6...24)В DC	99.80.9.024.99
Светоизлучающий диод + Диод (+A1, стандартная полярность)	(28...60)В DC	99.80.9.060.99
Светоизлучающий диод + Диод (+A1, стандартная полярность)	(110...220)В DC	99.80.9.220.99
Светоизлучающий диод + Варистор	(6...24)В DC/AC	99.80.0.024.98
Светоизлучающий диод + Варистор	(28...60)В DC/AC	99.80.0.060.98
Светоизлучающий диод + Варистор	(110...240)В DC/AC	99.80.0.230.98
RC-цепочка	(6...24)В DC/AC	99.80.0.024.09
RC-цепочка	(28...60)В DC/AC	99.80.0.060.09
RC-цепочка	(110...240)В DC/AC	99.80.0.230.09
Обходное соединение для остаточного тока (62 кОм/1 Вт)	(110...240)В AC	99.80.8.230.07



95.95.3

Сертификация
(в соответствии с типом):

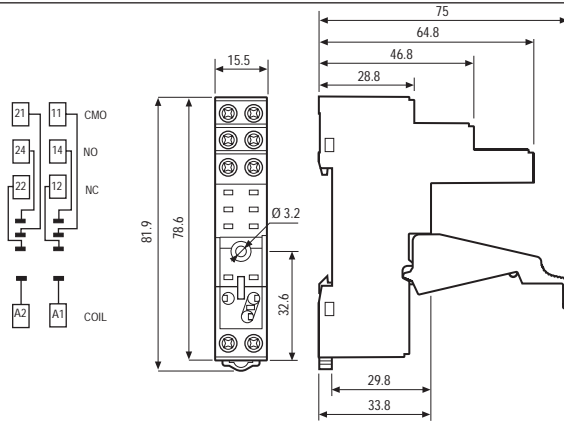


095.91.3



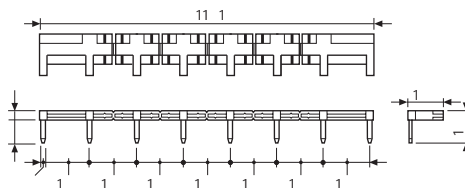
060.72

Розетка с винтовыми зажимами (закрытый зажим)	95.95.3 (синий цв.)	95.95.30 (черный цв.)
для крепления на панели или 35 мм рейку		
Для реле серии	44.52, 44.62	44.52, 44.62
Аксессуары		
Металлический удерживающий зажим		095.71
Пластмассовый удерживающий и размыкающий зажим (поставляется с розеткой – код упаковки SPA)	095.91.3	095.91.30
8-полюсная перемычка	095.08	095.08.0
Маркировочная этикетка		095.80.3
Модули (см. табл. ниже)		99.80
Набор маркировочных этикеток для удерживающего и размыкающего зажима 095.91.3 (пластмасс., 72 шт., 6x12 мм)		060.72
Технические данные		
Номинальные значения	10 А - 250 В	
Изоляция	≥ 6 кВ (1,2/50 мкс) между обмоткой и контактами	
Степень защиты	IP 20	
Температура окружающей среды	°C -40...+70	
⊕ Крутящий момент,	Нм 0.5	
Длина зачистки провода,	мм 8	
Максим. размер провода для розеток серии 95.85.3	одножильный провод	многожильный провод
	мм ² 1x6 / 2x2,5	1x4 / 2x2,5
	AWG 1x10 / 2x14	1x12 / 2x14



095.08

8-полюсная перемычка для розеток серии 95.85.3	095.08
Номинальные значения	10 А - 250 В



99.80

Сертификация
(в соответствии с типом):



*По заказу возможно исполнение модулей в черном корпусе.

Стандартная поставка включает зеленый светодиод. Красный светодиод поставляется по заказу.

Серия 99.80 - Модули индикации наличия тока в цепи катушки реле и подавления электромагнитных помех для розеток серии 95.95.3		
		Синий цвет*
Диод (+A1, стандартная полярность)	(6...220)В DC	99.80.3.000.00
Светоизлучающий диод	(6...24)В DC/AC	99.80.0.024.59
Светоизлучающий диод	(28...60)В DC/AC	99.80.0.060.59
Светоизлучающий диод	(110...240)В DC/AC	99.80.0.230.59
Светоизлучающий диод + Диод (+A1, стандартная полярность)	(6...24)В DC	99.80.9.024.99
Светоизлучающий диод + Диод (+A1, стандартная полярность)	(28...60)В DC	99.80.9.060.99
Светоизлучающий диод + Диод (+A1, стандартная полярность)	(110...220)В DC	99.80.9.220.99
Светоизлучающий диод + Варистор	(6...24)В DC/AC	99.80.0.024.98
Светоизлучающий диод + Варистор	(28...60)В DC/AC	99.80.0.060.98
Светоизлучающий диод + Варистор	(110...240)В DC/AC	99.80.0.230.98
RC-цепочка	(6...24)В DC/AC	99.80.0.024.09
RC-цепочка	(28...60)В DC/AC	99.80.0.060.09
RC-цепочка	(110...240)В DC/AC	99.80.0.230.09
Обходное соединение для остаточного тока (62 кОм/1 Вт)	(110...240)В AC	99.80.8.230.07



95.55

Сертификация
(в соответствии с типом):

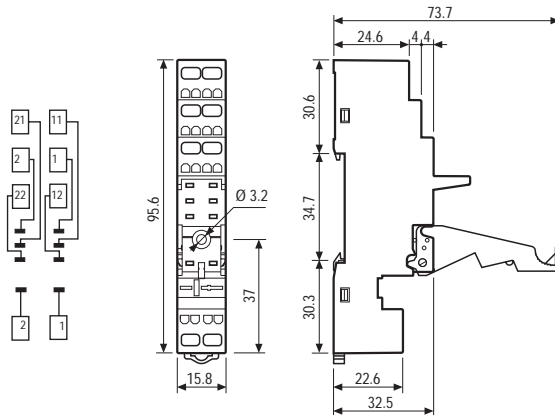


095.91.3



060.72

Розетка с пружинными зажимами	95.55 (синий цв.)	
для крепления на панели или 35 мм рейку		
Для реле серии	44.52, 44.62	
Аксессуары		
Металлический удерживающий зажим	095.71	
Пластмассовый удерживающий и размыкающий зажим (поставляется с розеткой – код упаковки SPA)	095.91.3	
Маркировочная этикетка	095.00.4	
Модули (см. табл. ниже)	99.02	
Модули таймера (см. табл. ниже)	86.10, 86.20	
Набор маркировочных этикеток для удерживающего и размыкающего зажима 095.91.3 (пластмасс., 72 шт., 6x12 мм)	060.72	
Технические данные		
Номинальные значения	10 А - 250 В	
Изоляция	6 кВ (1,2/50 мкс) между обмоткой и контактами	
Степень защиты	IP 20	
Температура окружающей среды	°C -25...+70	
Длина зачистки провода,	мм 8	
Максим. размер провода для розеток серии 95.85.3	одножильный провод	многожильный провод
	мм ² 2x(0.2...1.5)	2x(0.2...1.5)
	AWG 2x(24...18)	2x(24...18)



86.10

Модули таймера серии 86	Синий цвет
Монофункциональные: (12...24) В AC/DC; многофункциональные AI; (1,5с ... 60 мин.)	86.10.0.024.0000
Монофункциональные: (12...24) В AC/DC; многофункциональные DI; (1,5с ... 60 мин.)	86.20.0.024.0000

Сертификация

(в соответствии с типом):



99.02

Сертификация
(в соответствии с типом):



Серия 99.02 - Модули индикации наличия тока в цепи катушки реле и подавления электромагнитных помех	Синий цвет*
для розеток серии 95.55	
Диод (+A1, стандартная полярность)	(6...220)В DC 99.02.3.000.00
Светоизлучающий диод	(6...24)В DC/AC 99.02.0.024.59
Светоизлучающий диод	(28...60)В DC/AC 99.02.0.060.59
Светоизлучающий диод	(110...240)В DC/AC 99.02.0.230.59
Светоизлучающий диод + Диод (+A1, стандартная полярность)	(6...24)В DC 99.02.9.024.99
Светоизлучающий диод + Диод (+A1, стандартная полярность)	(28...60)В DC 99.02.9.060.99
Светоизлучающий диод + Диод (+A1, стандартная полярность)	(110...220)В DC 99.02.9.220.99
Светоизлучающий диод + Варистор	(6...24)В DC/AC 99.02.0.024.98
Светоизлучающий диод + Варистор	(28...60)В DC/AC 99.02.0.060.98
Светоизлучающий диод + Варистор	(110...240)В DC/AC 99.02.0.230.98
RC-цепочка	(6...24)В DC/AC 99.02.0.024.09
RC-цепочка	(28...60)В DC/AC 99.02.0.060.09
RC-цепочка	(110...240)В DC/AC 99.02.0.230.09
Обходное соединение для остаточного тока (62 кОм/1 Вт)	(110...240)В AC 99.02.8.230.07

*По заказу возможно
исполнение модулей в
черном корпусе.



95.55.3

Сертификация
(в соответствии с типом):

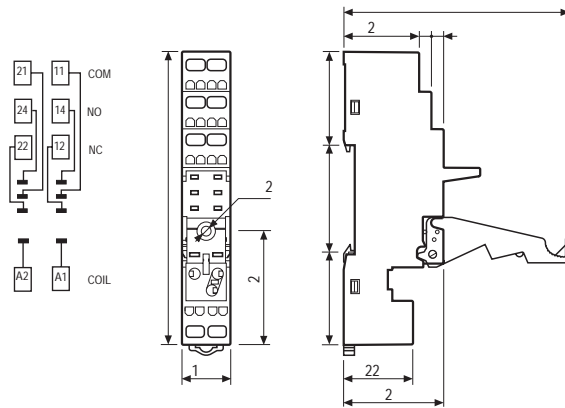


095.91.3



060.72

Розетка с пружинными зажимами	95.55.3 (синий цв.)	
для крепления на панели или 35 мм рейку		
Для реле серии	44.52, 44.62	
Аксессуары		
Металлический удерживающий зажим	095.71	
Пластмассовый удерживающий и размыкающий зажим (поставляется с розеткой – код упаковки SPA)	095.91.3	
Маркировочная этикетка	095.00.4	
Модули (см. табл. ниже)	99.80	
Набор маркировочных этикеток для удерживающего и размыкающего зажима 095.91.3 (пластмасс., 72 шт., 6x12 мм)	060.72	
Технические данные		
Номинальные значения	10 А - 250 В	
Изоляция	6 кВ (1,2/50 мкс) между обмоткой и контактами	
Степень защиты	IP 20	
Температура окружающей среды	°C -25...+70	
Длина зачистки провода,	мм 8	
Максим. размер провода для розеток серии 95.55.3	одножильный провод	многожильный провод
	мм ² 2x(0,2...1,5)	2x(0,2...1,5)
	AWG 2x(24...18)	2x(24...18)



99.80

Сертификация
(в соответствии с типом):



*По заказу возможно
исполнение модулей в
черном корпусе.

Стандартная поставка
включает зеленый
светодиод. Красный
светодиод поставляется по
заказу.

Серия 99.80 - Модули индикации наличия тока в цепи катушки реле и подавления электромагнитных помех	
для розеток серии 95.55.3	Синий цвет*
Диод (+A1, стандартная полярность)	(6...220)V DC 99.80.3.000.00
Светоизлучающий диод	(6...24)V DC/AC 99.80.0.024.59
Светоизлучающий диод	(28...60)V DC/AC 99.80.0.060.59
Светоизлучающий диод	(110...240)V DC/AC 99.80.0.230.59
Светоизлучающий диод + Диод (+A1, стандартная полярность)	(6...24)V DC 99.80.9.024.99
Светоизлучающий диод + Диод (+A1, стандартная полярность)	(28...60)V DC 99.80.9.060.99
Светоизлучающий диод + Диод (+A1, стандартная полярность)	(110...220)V DC 99.80.9.220.99
Светоизлучающий диод + Варистор	(6...24)V DC/AC 99.80.0.024.98
Светоизлучающий диод + Варистор	(28...60)V DC/AC 99.80.0.060.98
Светоизлучающий диод + Варистор	(110...240)V DC/AC 99.80.0.230.98
RC-цепочка	(6...24)V DC/AC 99.80.0.024.09
RC-цепочка	(28...60)V DC/AC 99.80.0.060.09
RC-цепочка	(110...240)V DC/AC 99.80.0.230.09
Обходное соединение для остаточного тока (62 кОм/1 Вт)	(110...240)V AC 99.80.8.230.07

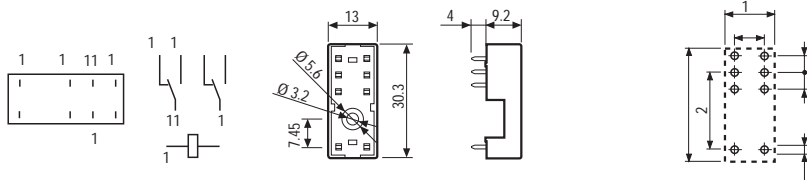


95.15.2

Сертификация
(в соответствии с типом):



Розетка для установки на печатные платы	95.15.2 (синий цв.)	95.15.20 (черный цв.)
Для реле серии	44.52, 44.62	44.52, 44.62
Аксессуары		
Металлический удерживающий зажим (поставляется с розеткой – код упаковки SMA)		095.51
Пластмассовый удерживающий зажим		095.52
Технические данные		
Номинальные значения	10 А - 250 В	
Изоляция	≥ 6 кВ (1,2/50 мкс) между обмоткой и контактами (только 95.83.3)	
Степень защиты	IP 20	
Температура окружающей среды	°C -40...+70	



Вид со стороны контакта

Код упаковки

Пример: кодовое обозначение для удерживающего зажима и варианты упаковки для розеток.

Последние три позиции указывают на различные варианты:

9 5 · 0 5 S P A

Стандартная упаковка

Металлический удерживающий зажим
Пластмассовый удерживающий зажим

9 5 · 0 5 [] []

Без удерживающего зажима