

# 5/2, 5/3 пневмораспределитель с пневмоуправлением

## SYA3000/5000/7000

M5~G1/4;  $\varnothing 4 \sim \varnothing 10$

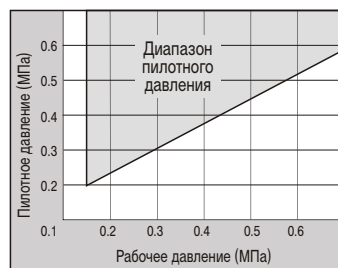
- Различные типоразмеры
- Взаимозаменяемость с пневмораспределителями с электропневматическим управлением SY (для монтажа на плите)
- Технология изготовления золотника гарантирует длительный срок эксплуатации

### Технические характеристики

Тип	SYA3000	SYA5000	SYA7000
Среда	Сжатый воздух с содержанием масла или без него		
Рабочее давление (МПа)	5/2 с односторон. управлением	0.15 ~ 0.7	
	5/2 с двусторон. управлением	0.1 ~ 0.7	
	5/3	0.2 ~ 0.7	
Пилотное давление (МПа)	5/2 с односторон. управлением	$(0.7 \times P + 0.1) \sim 0.7$ , где P – рабочее давление	
	5/2 с двусторон. управлением	0.1 ~ 0.7	
	5/3	0.2 ~ 0.7	
Рабочая температура (°C)	Макс. 60		
Вспомогательное ручное управление	Не блокируется		
Монтажное положение	Произвольное		
Присоединение	M5/ C4/ C6	C4/ C6/ C8/ 1/8	C8/ C10/ 1/4



### Диапазон пилотного давления



### Номер для заказа (продолжение таблицы на следующей странице)

Исполнение	Номер для заказа *	Принцип действия	Условное обозначение	Присоединение**	Расход (норм. л/мин)	Вес (г)
SYA3000	SYA3120-M5	5/2 с односторонним управлением		M5	196	35
	SYA3120-C4			C4	186	44
	SYA3120-C6			C6	196	40
SYA5000	SYA5120-C4F	5/2 с односторонним управлением		C4	304	82
	SYA5120-C6F			C6	490	76
	SYA5120-C8F			C8	500	68
	SYA5120-01F			1/8	500	58
	SYA5120-02F			1/4	500	58
SYA7000	SYA7120-C8F	5/2 с односторонним управлением		C8	755	138
	SYA7120-C10F			C10	863	135
	SYA7120-02F			1/4	883	132
SYA3000	SYA3220-M5	5/2 с двусторонним управлением		M5	196	37
	SYA3220-C4			C4	186	46
	SYA3220-C6			C6	196	42
SYA5000	SYA5220-C4F	5/2 с двусторонним управлением		C4	304	87
	SYA5220-C6F			C6	490	82
	SYA5220-C8F			C8	500	74
	SYA5220-01F			1/8	500	64
	SYA5220-02F			1/4	500	64
SYA7000	SYA7220-C8F	5/2 с двусторонним управлением		C8	755	183
	SYA7220-C10F			C10	863	180
	SYA7220-02F			1/4	883	177

\* Данные по заказу многосекционной плиты см. стр. 182, 185, 188 (плита та же, что и для электрических пневмораспределителей)  
 Данные по заказу крепежного угольника, сменного блока быстроразъемных соединений и пр. см. стр. 179

\*\* "С" – быстроразъемное соединение, например С4 – фитинг 4 мм

## Данные по заказу

Номер для заказа (начало таблицы на предыдущей странице)

Исполнение	Номер для заказа *	Принцип действия	Условное обозначение	Присоединение**	Расход (норм. л/мин)	Вес (г)
SYA3000	SYA3320-M5	5/3 в среднем положении закрыт		M5	196	39
	SYA3320-C4			C4	186	48
	SYA3320-C6			C6	196	44
SYA5000	SYA5320-C4			C4	284	93
	SYA5320-C6			C6	392	87
	SYA5320-C8			C8	402	79
	SYA5320-01F			1/8	402	69
SYA7000	SYA7320-C8			C8	628	192
	SYA7320-C10			C10	667	189
	SYA7320-02F			1/4	657	186
SYA3000	SYA3420-M5	5/3 в среднем положении открыт		M5	196	39
	SYA3420-C4			C4	186	48
	SYA3420-C6			C6	245	44
SYA5000	SYA5420-C4			C4	284	93
	SYA5420-C6			C6	402	87
	SYA5420-C8			C8	402	79
	SYA5420-01F			1/8	412	69
SYA7000	SYA7420-C8			C8	608	192
	SYA7420-C10			C10	647	189
	SYA7420-02F			1/4	647	186
SYA3000	SYA3520-M5	5/3 в среднем положении под давлением		M5	215	39
	SYA3520-C4			C4	196	48
	SYA3520-C6			C6	215	44
SYA5000	SYA5520-C4			1/8	314	93
	SYA5520-C6			C4	579	87
	SYA5520-C8			C6	579	79
	SYA5520-01F			1/8	579	69
SYA7000	SYA7520-C8			C8	795	192
	SYA7520-C10			C10	912	189
	SYA7520-02F			1/4	932	186

\* Данные по заказу многосекционной плиты см. стр. 182, 185, 188 (плита та же, что и для электрических пневмораспределителей)  
Данные по заказу крепежного угольника, сменного блока быстроразъемных соединений и пр. см. стр. 179

\*\* "С" – быстроразъемное соединение, например С4 – фитинг 4 мм

# 5/2, 5/3 пневмораспределитель с пневмоуправлением

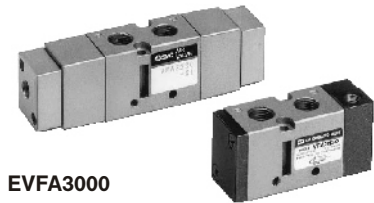
## EVFA3000 / VFA5000

G1/8–Rc3/8

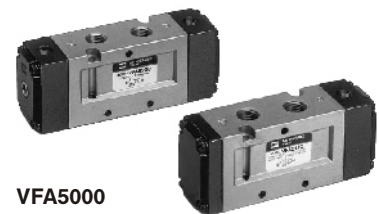
- Высокая пропускная способность
- Компактность и легкость
- Взаимозаменяемость с пневмораспределителями с электропневматическим управлением (при монтаже на плите)

### Технические характеристики

Среда	Очищенный сжатый воздух с содержанием масла или без него.	
Тип управления	Пневматическое	
Рабочий диапазон (МПа)	5/2 с пружинным возвратом	0.15 – 0.9
	5/2 с двусторонним импульсным управлением	0.1 – 0.9
	5/3	0.15 – 0.9
Давление пилотного воздуха (МПа)	5/2 с пружинным возвратом	от $(0.4 \times P + 0.1)$ до 0.9, где P - рабочее давление
	5/2 с двусторонним импульсным управлением	0.1 – 0.9
	5/3	0.15 – 0.9
Рабочая температура (°C)	до +60	
Монтажное положение	Произвольное	



EVFA3000



VFA5000

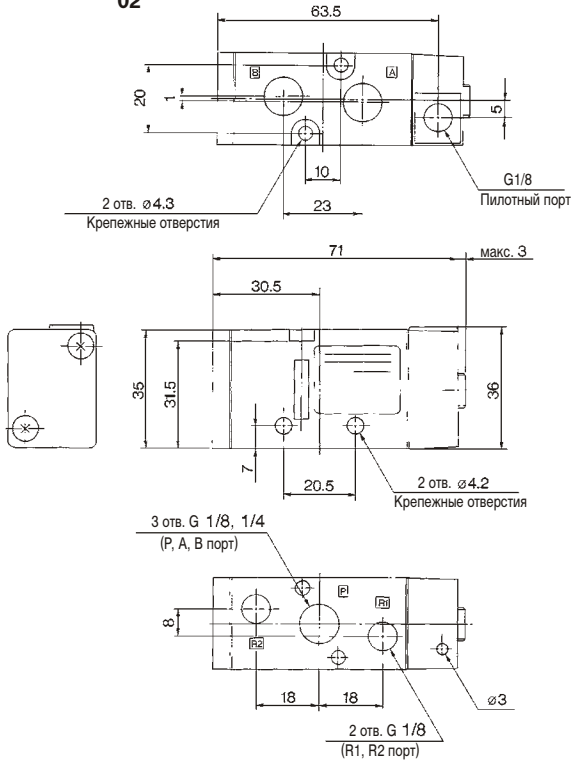
### Номер для заказа

Номер для заказа	Тип	Условное обозначение	Присоед. резьба,	Номинальный расход воздуха (норм. л/мин)	Вес (кг)
EVFA3130-01F	5/2		G1/8	785	0.15
EVFA3130-02F	с пружинным возвратом		G1/4	981	0.15
VFA5120-02			Rc1/4	1894	0.33
VFA5120-03			Rc3/8	2453	0.33
EVFA3230-01F	5/2		G1/8	785	0.17
EVFA3230-02F	с двусторонним импульсным управлением		G1/4	981	0.17
VFA5220-02			Rc1/4	1894	0.34
VFA5220-03			Rc3/8	2453	0.34
EVFA3330-01F-X1	5/3,		G1/8	638	0.32
EVFA3330-02F-X1	в среднем положении		G1/4	785	0.32
VFA5320-02-X1			Rc1/4	1668	0.43
VFA5320-03-X1	закрыт		Rc3/8	1962	0.43
EVFA3430-01F-X1	5/3,		G1/8	785	0.32
EVFA3430-02F-X1	в среднем положении		G1/4	981	0.32
VFA5420-02-X1			Rc1/4	1766	0.43
VFA5420-03-X1	открыт		Rc3/8	2256	0.43

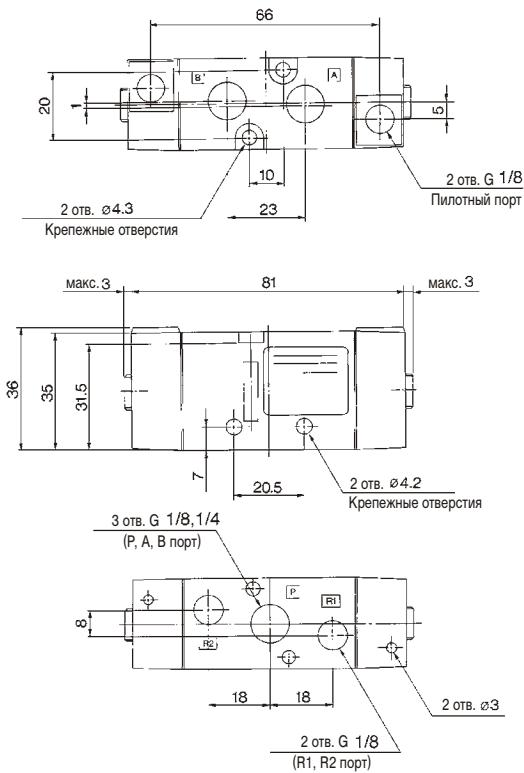
Данные по заказу многосекционной плиты - см. на стр. 226

## Размеры

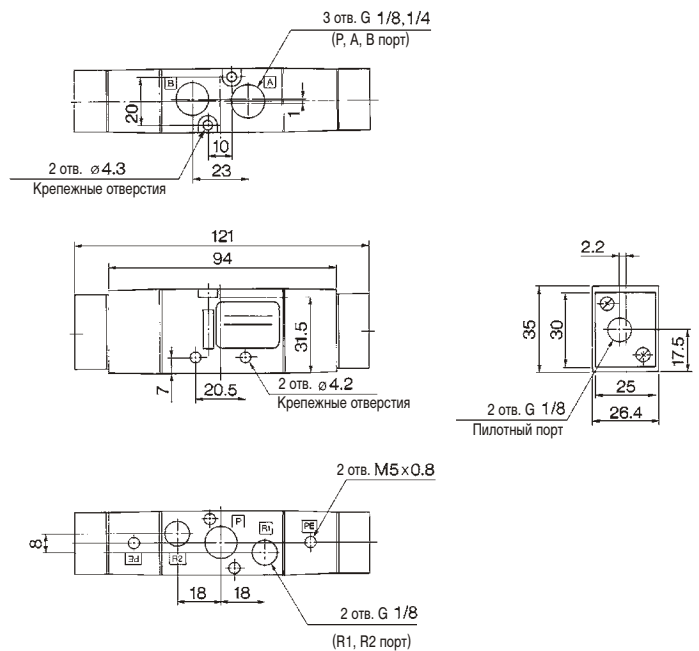
EVFA3130-  $\frac{01}{02}$



EVFA3230-  $\frac{01}{02}$



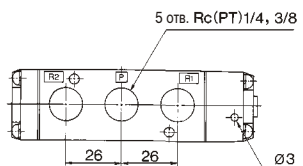
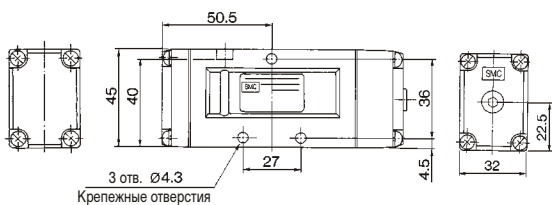
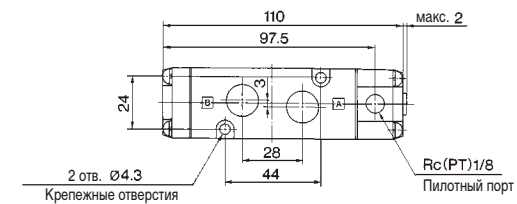
EVFA3  $\frac{3}{4}$ 30-  $\frac{01}{02}$ -X1



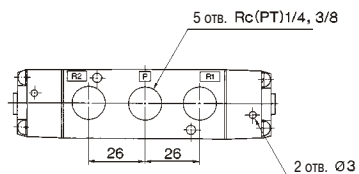
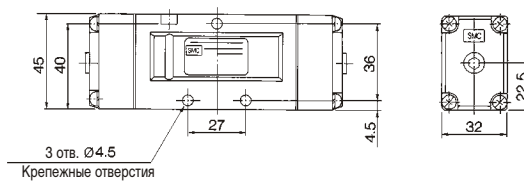
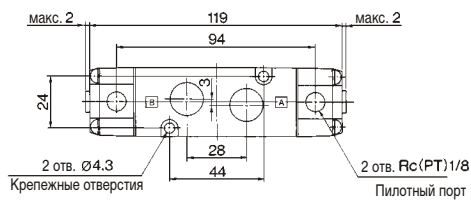
# 5/2, 5/3 пневмораспределитель с пневмоуправлением VFA3000 / VFA5000

## Размеры

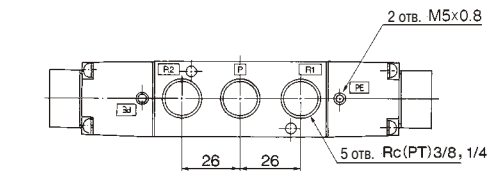
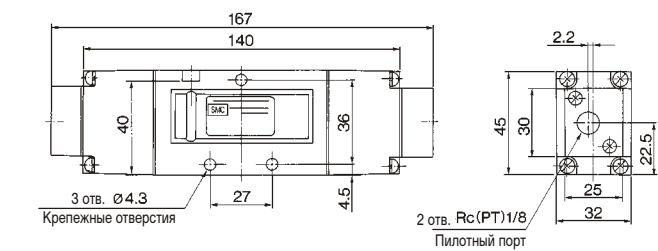
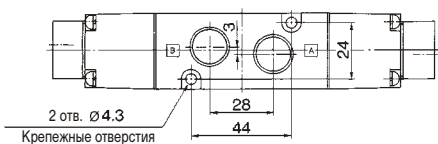
VFA5120- 02  
03



VFA5220- 02  
03



VFA5 3/4- 02  
03



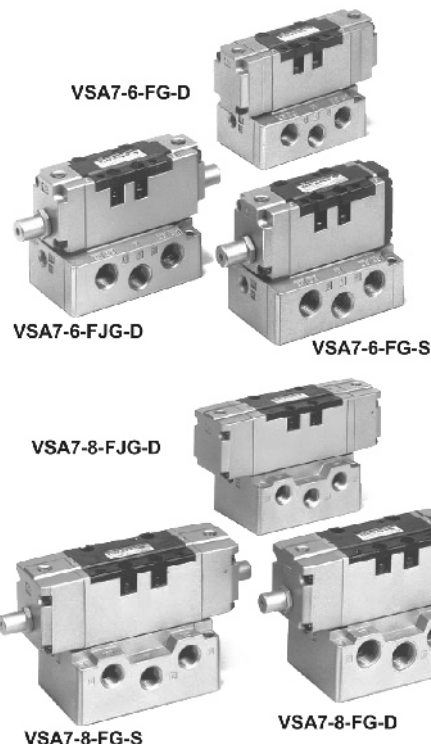
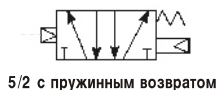
- Пневмораспределители по ISO1, ISO2 со стальным золотником

### Технические характеристики

Тип	EVSA7-6, EVSA7-8	
Среда	Очищенный сжатый воздух с содерж. масла* или без него	
Максимальное рабочее давление (МПа)	1.0	
Мин. рабочее давление (МПа)	одностороннего управления с пружинным возвратом (FG-S)	0.1
	другие	0
Испытательное давление (МПа)	1.5	
Давление пилотного воздуха (МПа)	0.1 ~ 1.0	
Рабочая температура (°C)**	-10 ~ +60	
Исполнение	пылезащищенное	
Монтажное положение	произвольное	

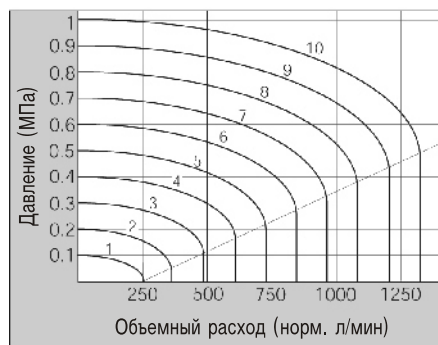
\*Рекомендуемое качество масла: ISO VG 32 класс 1

\*\*При отрицательной температуре использовать осушенный воздух

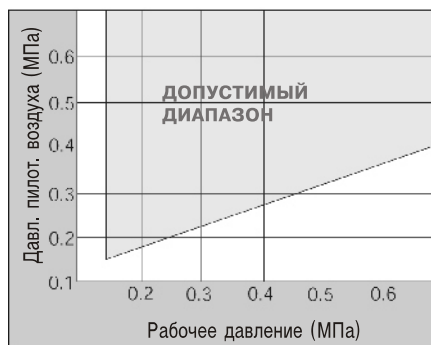


### Характеристики

#### Характеристики расхода



#### Давление пилотного воздуха



### Номер для заказа

Принцип действия	Номер для заказа	
	EVSA7-6 (ISO1)	EVSA7-8 (ISO2)
5/2 с пружинным возвратом	<b>EVSA7-6-FG-S-2</b>	<b>EVSA7-8-FG-S-2</b>
5/2 с двусторонним импульсным управлением	<b>EVSA7-6-FG-D-2</b>	<b>EVSA7-8-FG-D-2</b>
5/3 в среднем положении закрыт	<b>EVSA7-6-FHG-D-2</b>	<b>EVSA7-8-FHG-D-2</b>
5/3 в среднем положении открыт	<b>EVSA7-6-FJG-D-2</b>	<b>EVSA7-8-FJG-D-2</b>

\*Индивидуальные и многосекционные присоединительные плиты заказываются отдельно.

\*\*Винты и уплотнительные элементы для монтажа на плитах пневмораспределителей поставляются вместе с пневмораспределителями.

#### Индивидуальная присоединительная плита (заказывается отдельно)

Присоединит. резьба	Тип	Номер для заказа
G1/4	EVSA7-6	<b>EVS7-1-A02F</b>
G3/8		<b>EVS7-1-A03F</b>
G3/8	EVSA7-8	<b>EVS7-2-A03F</b>
G1/2		<b>EVS7-2-A04F</b>

\* Размеры и код для заказа многосекционных присоединительных плит см. стр. 235

# 5/2 и 5/3 пневмораспределители с пневмоуправлением EVSA7-6/EVSA7-8

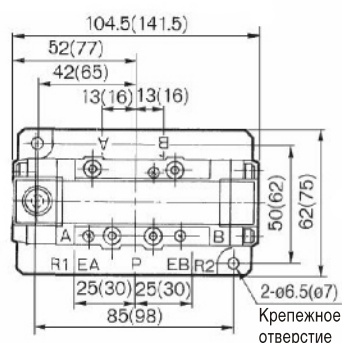
## Исполнение

Конструктивное исполнение	Тип	Принцип действия	Условное обозначение	Присоединит. резьба*	Подвод пилотн. воздуха*	Расход (л/мин)	Вес (г)
Монтаж на индивидуальной или многосекционной плите	EVSA7-6-FG-S	5/2 с пружинным возвратом		G1/4'; G3/8'	G1/8'	1470	500
	EVSA7-8-FG-S			G3/8'; G1/2'		3160	900
	EVSA7-6-FG-D	5/2 с двусторонним импульсным управлением		G1/4'; G3/8'		1470	650
	EVSA7-8-FG-D			G3/8'; G1/2'		3160	1000
	EVSA7-6-FHG-D	5/3 в среднем положении закрыт		G1/4'; G3/8'		1390	700
	EVSA7-8-FHG-D			G3/8'; G1/2'		3160	1200
	EVSA7-6-FJG-D	5/3 в среднем положении открыт		G1/4'; G3/8'		1470	700
	EVSA7-8-FJG-D			G3/8'; G1/2'		3160	1200

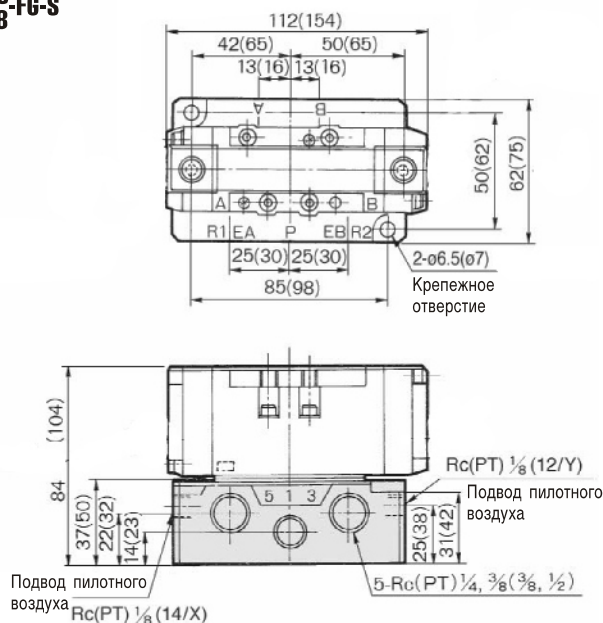
\*в плите пневмораспределителя

## Размеры

### EVSA7-6-FG-S



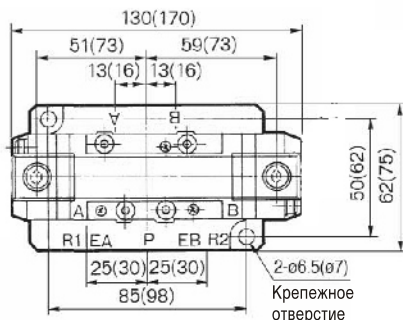
### EVSA7-8-FG-S



Подвод пилотного воздуха  
Rc(PT) 1/8 (14/X)

5-Rc(PT) 1/4, 3/8 (3/8, 1/2)

### EVSA7-6-FHG-D-2 8-FJG-D-2



Подвод пилотного воздуха  
Rc(PT) 1/8 (14/X)

Rc(PT) 1/8 (12/Y)

Подвод пилотного воздуха

5-Rc(PT) 1/4, 3/8 (3/8, 1/2)

В скобках указаны размеры для EVSA7-8