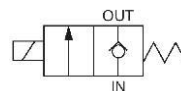


- Подбор соответствующих материалов корпуса (бронза, нерж. сталь SUS304) и уплотнений (NBR, EPDM, FPM, PTFE) позволяет использовать клапаны для работы с разнообразными средами
- Легко разбираются и собираются
- Нормально закрытый (Н.О.) и нормально открытый (Н.О.) типы
- Исполнение 3/2
- Исполнение для монтажа на многосекционной плите (по запросу)



Н.З. тип

Управляющее напряжение

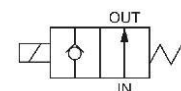
AC (стандарт)	220V
DC (стандарт)	24V

Другие напряжения - по запросу

Тип Н.З.

Рабочая среда

Стандарт	По запросу
Вода (до 60°C)	Пар
Воздух	Вакуум (до 10 ⁻³ Тор)
Керосин, турбинное масло	Клапан без утечек
Вакуум (до 1 Тор)	
Углекислый газ (CO ₂)	Аргон, гелий, кислород
Азот (N ₂)	Другие
Фреон 11, 113, 114	



Н.О. тип

Технические характеристики

Присоединит. резьба	Условный проход (мм)	Номер для заказа	Макс. рабочее давление (МПа)*							Макс. давл. (МПа)	Испыт. давл. (МПа)	Вес (г)
			вода		воздух		масло		пар			
			AC	DC	AC	DC	AC	DC	AC			
G1/8	2	VX2110-01F-□D1	2.0	1.5	2.0	1.5	1.5	1.5	1.0	Вода, Масло, Воздух 3.0, Пар 1.0	5.0	330
	3	VX2120-01F-□D1	0.9	0.5	1.1	0.6	0.5	0.5	1.0			
	4.5	VX2130-01F-□D1	0.4	0.2	0.45	0.2	0.2	0.15	0.45			
G1/4	2	VX2110-02F-□D1	2.0	1.5	2.0	1.5	1.5	1.5	1.0	Вода, Масло, Воздух 1.0, Пар 0.5	5.0	500
		VX2120-02F-□D1	0.9	0.5	1.1	0.6	0.5	0.5	1.0			
	3	VX2220-02F-□D1	1.7	1.5	2.0	1.5	1.2	1.2	—			650
		VX2320-02F-□D1	2.5	3.0	3.0	3.0	1.7	2.0	—			330
		VX2230-02F-□D1	0.4	0.2	0.45	0.2	0.2	0.15	0.45			500
	4.5	VX2230-02F-□D1	0.6	0.35	0.75	0.35	0.35	0.3	0.75			650
		VX2330-02F-□D1	0.85	0.9	1.0	0.9	0.55	0.85	1.0			500
		VX2240-02F-□D1	0.35	0.15	0.4	0.15	0.2	0.1	0.4			650
	6	VX2340-02F-□D1	0.55	0.3	0.5	0.35	0.35	0.3	0.5			590
		VX2250-02F-□D1	0.13	0.08	0.15	0.08	0.1	0.08	0.15			730
	8	VX2350-02F-□D1	0.17	0.2	0.2	0.2	0.14	0.2	0.2			590
		VX2260-02F-□D1	0.08	0.03	0.08	0.03	0.05	0.03	0.08			730
G3/8	3	VX2360-02F-□D1	0.1	0.07	0.1	0.07	0.08	0.07	0.1	Вода, Масло, Воздух 3.0, Пар 1.0	5.0	500
		VX2220-03F-□D1	1.7	1.5	2.0	1.5	1.2	1.2	1.0			650
	4.5	VX2230-03F-□D1	0.6	0.35	0.75	0.35	0.35	0.3	0.75			500
		VX2330-03F-□D1	0.85	0.9	1.0	0.9	0.55	0.85	1.0			650
		VX2240-03F-□D1	0.35	0.15	0.4	0.15	0.2	0.1	0.4			500
	6	VX2340-03F-□D1	0.55	0.3	0.5	0.35	0.35	0.3	0.5			650
		VX2250-03F-□D1	0.13	0.08	0.15	0.08	0.1	0.08	0.15			590
		VX2350-03F-□D1	0.17	0.2	0.2	0.2	0.14	0.2	0.2			730
	8	VX2260-03F-□D1	0.08	0.03	0.08	0.03	0.05	0.03	0.08			590
		VX2360-03F-□D1	0.1	0.07	0.1	0.07	0.08	0.07	0.1			730
	10	VX2260-04F-□D1	0.08	0.03	0.08	0.03	0.05	0.03	0.08	Вода, Масло, Воздух 1.0, Пар 0.5	5.0	590
		VX2360-04F-□D1	0.1	0.07	0.1	0.07	0.08	0.07	0.1			730
G1/2	10	VX2260-04F-□D1	0.08	0.03	0.08	0.03	0.05	0.03	0.08	Вода, Масло, Воздух 1.0, Пар 0.5	5.0	590
		VX2360-04F-□D1	0.1	0.07	0.1	0.07	0.08	0.07	0.1			730

* Максимальный перепад давлений между входом и выходом клапана

- - 5: 24VDC
- 4: 220VAC

2/2 клапан с прямым управлением для различных сред VX21/22/23

Тип Н.О.

Технические характеристики

Присоед. резьба	Условный проход (мм)	Номер для заказа	Макс. рабочее давление* (МПа)				Вес (г)
			вода	воздух	масло	пар	
G1/8	2	VX2112-01 F-□ D1	0.9	1.5	0.8	1.0	350
	3	VX2122-01 F-□ D1	0.45	0.7	0.45	0.7	
	4.5	VX2132-01 F-□ D1	0.2	0.3	0.2	0.3	
G1/4	2	VX2112-02 F-□ D1	0.9	1.5	0.8	1.0	530
		VX2122-02 F-□ D1	0.45	0.7	0.45	0.7	
		VX2222-02 F-□ D1	0.8	1.0	0.7	1.0	
	3	VX2322-02 F-□ D1	1.2	1.6	1.0	—	690
		VX2132-02 F-□ D1	0.2	0.3	0.2	0.3	350
		VX2232-02 F-□ D1	0.3	0.45	0.3	0.45	530
		VX2332-02 F-□ D1	0.6	0.8	0.6	0.8	690
	6	VX2242-02 F-□ D1	0.15	0.25	0.15	0.25	530
		VX2342-02 F-□ D1	0.35	0.45	0.35	0.45	690
G3/8	3	VX2222-03 F-□ D1	0.8	1.0	0.7	1.0	530
		VX2322-03 F-□ D1	1.2	1.6	1.0	—	690
	4.5	VX2232-03 F-□ D1	0.3	0.45	0.3	0.45	530
		VX2332-03 F-□ D1	0.6	0.8	0.6	0.8	690
	6	VX2242-03 F-□ D1	0.15	0.25	0.15	0.25	530
		VX2342-03 F-□ D1	0.35	0.45	0.35	0.45	690

Рабочая среда

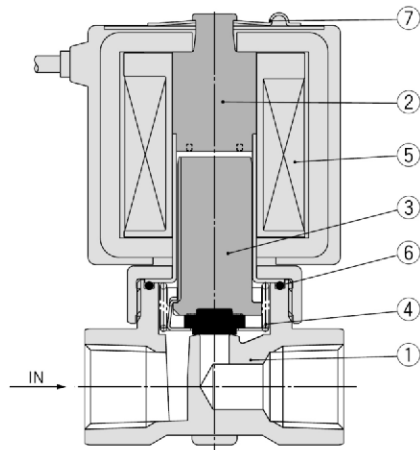
Стандарт	По запросу
Вода (до 60°C)	Пар
Воздух (сухой)	Вакуум (до 10 ⁻³ Тор)
Керосин, турбинное масло	Высокотемпературная вода
Вакуум (до 1 Тор)	Другие
Углекислый газ (CO ₂)	
Азот (N ₂)	
Фреон 11, 113, 114	

* Максимальный перепад давлений между входом и выходом клапана

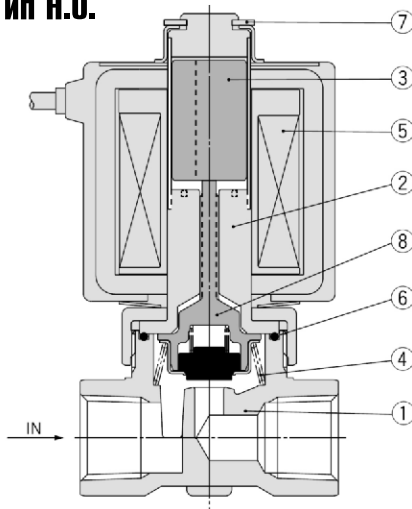
□ - 5: 24VDC
- 4: 220VAC

Конструкция

Тип Н.З.



Тип Н.О.



Спецификация

№	Обозначение	Материал	
1	Корпус	Латунь	Нерж.сталь
2	Сердечник	Нерж.сталь, медь	Нерж.сталь, серебро
3	Якорь	Нерж.сталь, PPS	
4	Возвратная пружина	Нерж.сталь	
5	Катушка	Класс В/Н	
6	Уплотнение	(NBR,FKM,EPDM,PTFE)	
7	Стопор	SK	

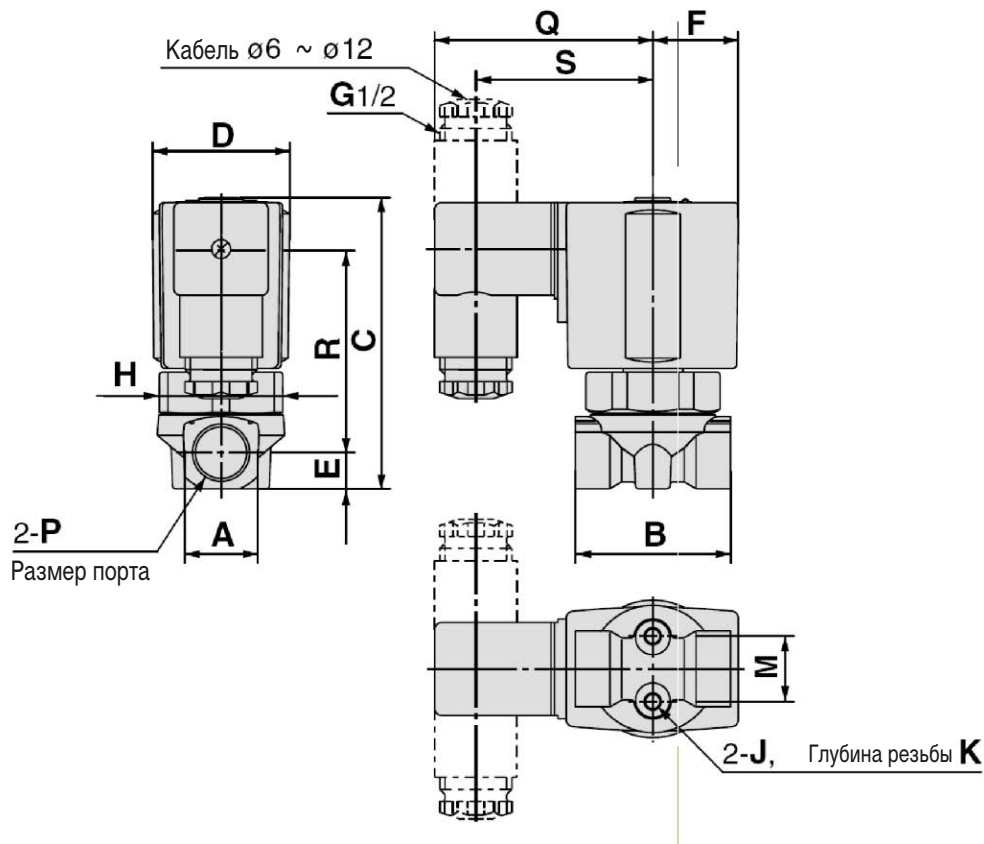
Спецификация

№	Обозначение	Материал	
1	Корпус	Латунь	Нерж.сталь
2	Сердечник	Нерж.сталь, медь	Нерж.сталь, серебро
3	Якорь	Нерж.сталь, PPS	
4	Возвратная пружина	Нерж.сталь	
5	Катушка	Класс В/Н	
6	Уплотнение	(NBR,FKM,EPDM,PTFE)	
7	Стопор	SK	
8	Шток	Нерж.сталь, PPS	

Крепежный угольник (заказывается отдельно)

Типоразмер клапана	Номер для заказа
VX2110/20/30	VX021N-12A
VX2220/30/40 VX2320/30/40	VX022N-12A
VX2250/60 VX2350/60	VX023N-12A-L

Размеры



Компания SMC сохраняет за собой право на внесение технических и размерных изменений

Типоразмер		Условный проход	Размер порта	A	B	C		D	E	F	H	Присоед. размеры			Электрический разъем		
Н.З	Н.О.											J	K	M	Q	R	S
VX21□0	VX21□0	∅ 2, 3, 4, 5	1/8, 1/4	18	40	68	(76)	30	9	19.5	27	M4	6	12.8	58	42.5	46
VX22□0	VX21□0	∅ 3, 4.5, 6	1/4, 3/8	22	45	78	(86)	35	10.5	22.5	32	M5	8	19	61	52	49
	-	∅ 8, 10	1/4, 3/8, 1/2	30	50	85	-		14			M5	8	23		55	
VX23□0	VX21□0	∅ 3, 4.5, 6	1/4, 3/8	22	45	85	(93)	40	10.5	25	36	M5	8	19	63	58	50
	-	∅ 8, 10	1/4, 3/8, 1/2	30	50	92	-		14			M5	8	23		61	

2/2 клапан диафрагменного типа для различных сред

EVXD21/22/23

G3/8~G2

- Подбор соответствующих материалов корпуса (бронза, нерж. сталь SUS304) и уплотнений (NBR, EPDM, FPM, PTFE) позволяет использовать клапаны для работы с разнообразными средами
- Пилотный тип управления обеспечивает большой расход при макс. давлении до 1.0 МПа
- Простая разборка и сборка

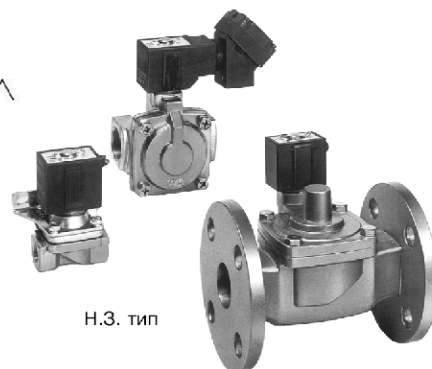
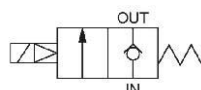
Управляющее напряжение

AC (стандарт)	220V
DC (стандарт)	24V

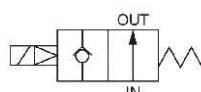
Другие напряжения - по запросу

Рабочая среда

Стандарт	По запросу
Вода (до 60°C)	Высокотемпературная вода
Воздух (сухой)	Высокотемпературное масло
Керосин, турбинное масло	Аргон, керосин
Углекислый газ (CO ₂)	Другие
Азот (N ₂)	
Фреон 11, 113, 114	



Н.З. тип



Н.О. тип

Тип Н.З.

Технические характеристики

Присоединение		Условный проход (мм)	Номер для заказа	Мин. перепад давления* (МПа)	Максимальный рабочий перепад давлений (МПа)						Макс. давл. (МПа)	Вес (г)	
Резьба	Фланец				вода		воздух		масло				
					AC	DC	AC	DC	AC	DC			
G1/4	—	10	EVXD2130-02F-□□	0.02	0.7	0.5	0.9	0.7	0.5	0.4	1.5	450	
G3/8	—		EVXD2130-03F-□□										
		15	EVXD2140-03F-□□		1.0	1.0	1.0	1.0	0.7	0.7			700
G1/2	—	10	EVXD2130-04F-□□		0.7	0.5	0.9	0.7	0.5	0.4			530
		15	EVXD2140-04F-□□									700	
G3/4	—	20	EVXD2150-06F-□□									1180	
G1	—	25	EVXD2260-10F-□□									1680	
—	32A	35	EVXD2270-32F-□□	0.03								5430	
	40A	40	EVXD2380-40F-□□									6830	
	50A	50	EVXD2390-50F-□□									8430	

□ - 5: 24VDC
- 4: 220VAC

Тип Н.О.

Технические характеристики

Присоединение		Номер для заказа	Мин. перепад давления* (МПа)	Макс. рабочий перепад давлений (МПа)		Макс. давление (МПа)	Вес (г)	Условный проход (мм)
Резьба	Фланец			вода, воздух	масло			
3/8	—	EVXD2142-03F-□□	0.02	0.7	0.6	1.5	720	15
1/2	—	EVXD2142-04F-□□						
3/4	—	EVXD2152-06F-□□					1200	20
1	—	EVXD2262-10F-□□					1720	25
—	32A	EVXD2272-32F-□□	0.03				5430	35
—	40A	EVXD2382-40F-□□					6830	40
—	50A	EVXD2392-50F-□□					8430	50

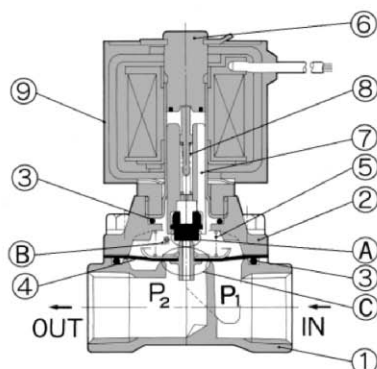
□ - 5: 24VDC
- 4: 220VAC

* Разница давлений на входе и выходе клапана

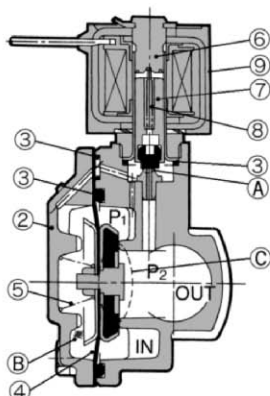
Конструкция

Тип Н.З.

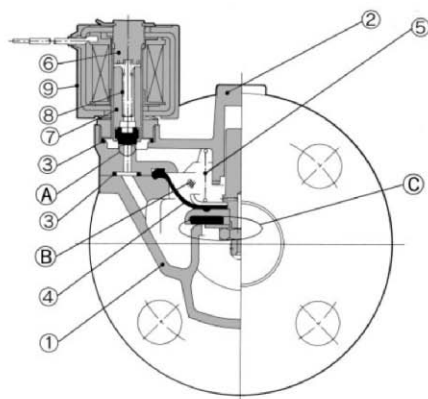
VXD2130



VXD2140/2150/2260



VXD2270/2380/2390

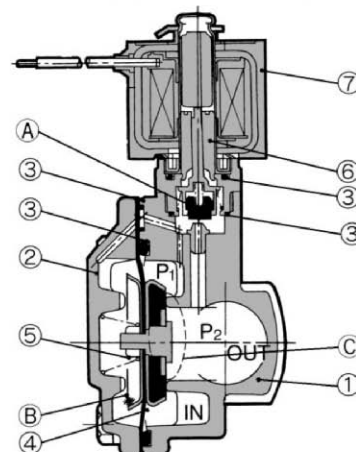


Спецификация

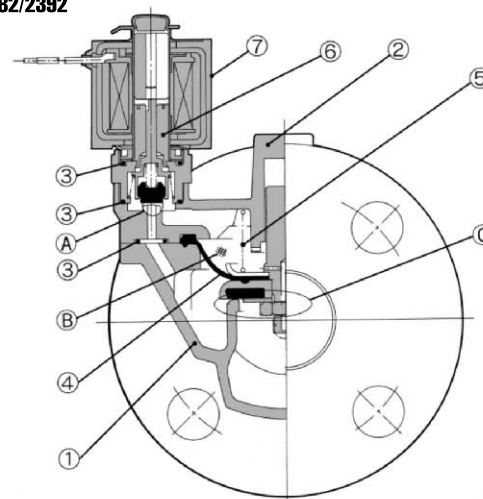
Поз.	Обозначение	Размер	Материал	
			Стандартное	По запросу
1	Корпус	10A-25A	Латунь	Нерж. сталь
		32A-50A	BC6	---
2	Кожух	10A-25A	Латунь	Нерж. Сталь
		32A-50A	BC6	---
3	Уплотнение	-	NBR	FPM/EPR
4	Диафрагма	10A-25A	Нерж. сталь, латунь NBR	Нерж. сталь, FPM Нерж. сталь, EPR
		32A-50A	Нерж. сталь, латунь FPM/EPR	Нерж. сталь, латунь FPM/EPR
5	Пружина клапана	-	Нерж. сталь	-
6	Сердечник	10A-25A	Нерж. сталь, медь	Нерж. сталь, серебро
		32A-50A	Нерж. сталь, медь	Нерж. сталь, серебро
7	Якорь	-	Нерж. сталь, NBR	Нерж. сталь, FPM Нерж. сталь, EPR
8	Возвратная пружина	-	Нерж. сталь	-
9	Катушка	-	Класс В	Класс Н

Тип Н.О.

VXD2142/2152/2262



VXD2272/2382/2392



Спецификация

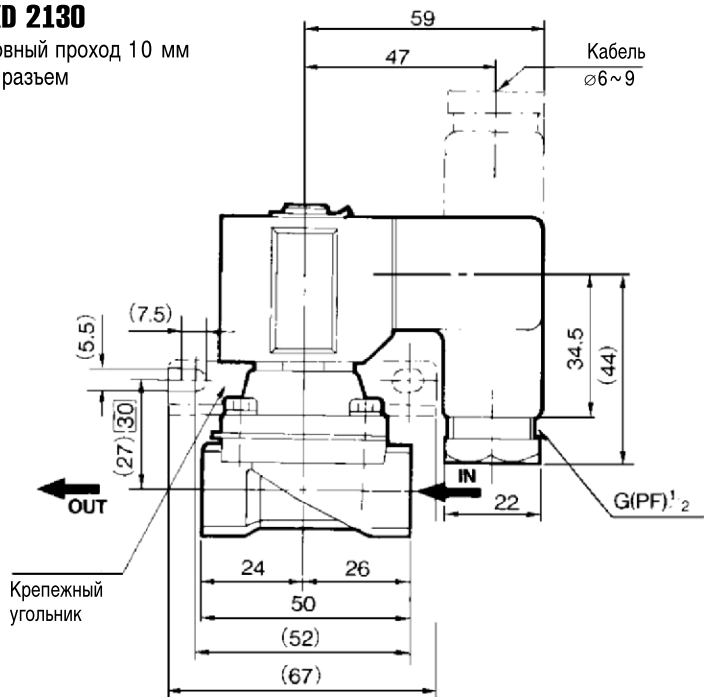
Поз.	Обозначение	Размер	Материал	
			Стандартное	По запросу
1	Корпус	10A-25A	Латунь	Нерж. сталь
		32A-50A	BC6	---
2	Кожух	10A-25A	Латунь	Нерж. Сталь
		32A-50A	BC6	---
3	Уплотнение	-	NBR	FPM/EPR
4	Диафрагма	10A-25A	Нерж. сталь, латунь NBR	Нерж. сталь, FPM Нерж. сталь, EPR
		32A-50A	Нерж. сталь, латунь FPM/EPR	Нерж. сталь, латунь FPM/EPR
5	Пружина клапана	-	Нерж. сталь	-
6	Сердечник	10A-25A	Нерж. сталь, медь, NBR, полисетал, PTFE	Нерж. сталь, серебро FPM/EPR, PTFE
		32A-50A	Нерж. сталь, медь, полисетал, PTFE	Нерж. сталь, медь FPM/EPR, PTFE
	Катушка	-	Класс В	Класс Н

Ремкомплекты и запасные катушки электромагнитов поставляются по запросу

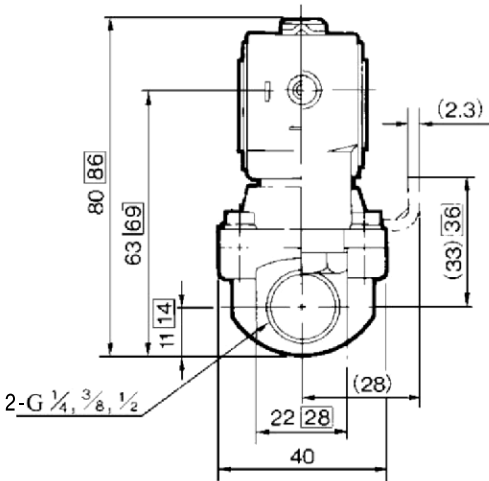
2/2 клапан диафрагменного типа для различных сред
EVXD21/22/23

Размеры

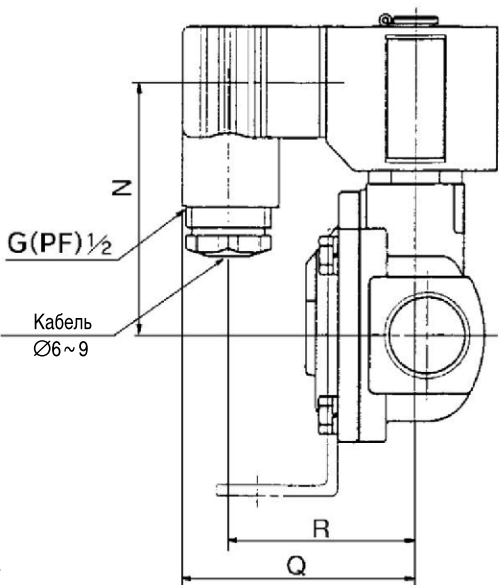
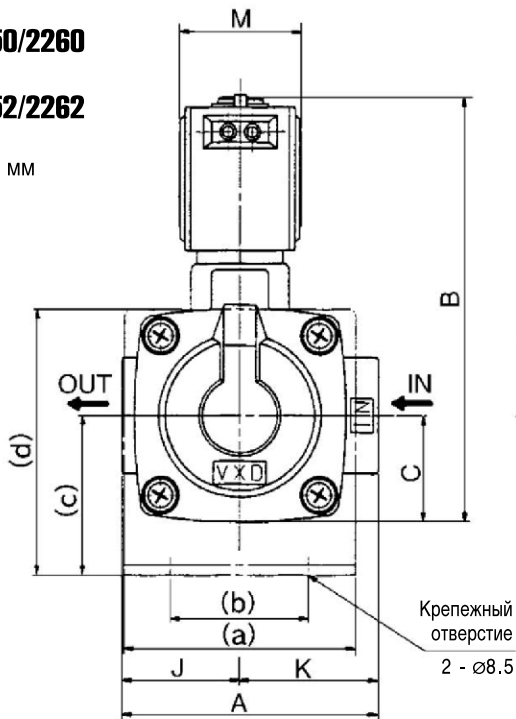
Н.З.
EVXD 2130
Условный проход 10 мм
DIN-разъем



Примечание:
□ - для клапана с размером порта G1/2



Н.З.
EVXD 2140/2150/2260
Н.О.
EVXD 2142/2152/2262
Условный проход
15 мм, 20 мм, 25 мм
DIN-разъем



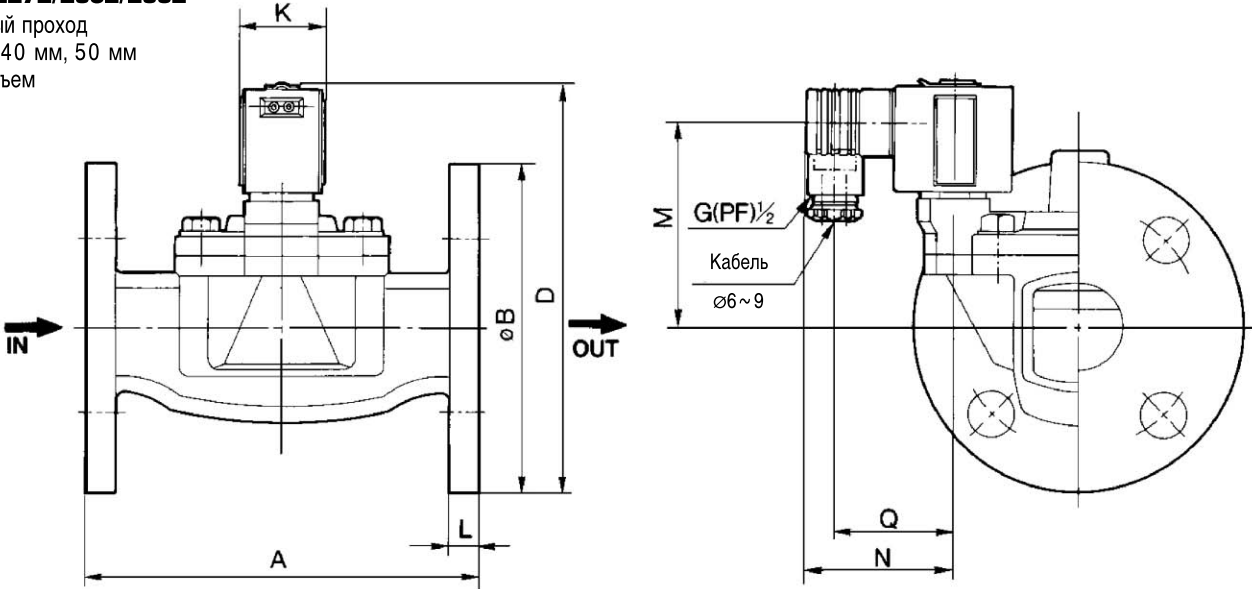
Модель		Р Размер порта	А	В	С	D	E	F	H	J	K	L	M	Электрический разъем		
Н.З.	Н.О.													N	Q	R
EVXD 2140	EVXD 2142	G3/8, G1/2	63	104 (116)	26	44	28	3	14	29	34	20	30	61 (68)	59	47
EVXD 2150	EVXD 2152	G3/4	80	118 (136)	32.5	59	35	8	17.5	37	43	20	30	69 (76)	59	47
EVXD 2260	EVXD 2262	G1	90	133 (150)	36.5	66	40	8	20	43	47	23	35	79 (89)	60	48

Примечание: Размеры в скобках для Н.О. Типа.

Размеры

Н.З.
EVXD 2270/2380/2390
Н.О.
EVXD 2272/2382/2392

Условный проход
35 мм, 40 мм, 50 мм
DIN-разъем



Модель		Фланец											Электрический разъем		
Н.З.	Н.О.		A	B	C	D	E	F	H	J	K	L	M	N	Q
EVXD2270	EVXD2272	32A	160	135	67.5	168 (185)	51.5	100	36	23	35	12	82 (92)	60	48
EVXD2380	EVXD2382	40A	170	140	70	182 (197)	54.5	105	42	25.5	40	14	93 (103)	62	50
EVXD2390	EVXD2392	50A	180	155	77.5	194 (209)	59	120	53	25.5	40	14	98 (108)	62	50

Примечание: Размеры в скобках для Н.О. Типа.

2/2 клапан тарельчатого типа для различных сред

EVXP21/22/23

G1/4~G2

- Подбор соответствующих материалов корпуса (бронза, нерж. сталь SUS304) и уплотнений (NBR, EPDM, FPM, PTFE) позволяет использовать клапаны для работы с разнообразными средами
- Резьбовое соединение до 2"
- Простая и быстрая разборка и сборка

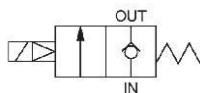
Управляющее напряжение

AC (стандарт)	220V
DC (стандарт)	24V

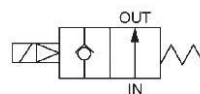
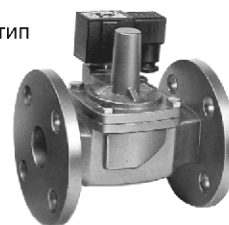
Другие напряжения - по запросу

Рабочая среда

Стандарт	По запросу
Вода (до 60°C)	Пар
Воздух (нормальный, сухой)	Высокотемпературная вода
Керосин, турбинное масло	Высокотемпературное масло
Углекислый газ (CO ₂)	Аргон, кислород
Азот (N ₂)	Другие
Фреон 11, 113, 114	



Н.З. тип



Н.О. тип

Тип Н.З.

Технические характеристики

Присоединение		Условный проход (мм)	Номер для заказа	Мин. перепад давл.* (МПа)	Максимальный рабочий перепад давлений (МПа)								Вес (г)
Резьба	Фланец				вода		воздух		масло		пар		
					AC	DC	AC	DC	AC	DC	AC		
G1/4	—	10	EVXP2130S-02F-4T	0.04	0.7	0.5	0.9	0.7	0.5	0.4	0.9	450	
G3/8	—		EVXP2130S-03F-4T										
		15	EVXP2140-03F-□D		1.0	1.0	1.0	1.0	0.7	0.7	1.0	770	
G1/2	—	10	EVXP2130S-04F-4T		0.7	0.5	0.9	0.7	0.5	0.4	0.9	530	
—		15	EVXP2140-04F-□D		1.0	1.0	1.0	1.0	0.7	0.7	1.0	770	
G3/4	—	20	EVXP2150-06F-□D									1330	
G1	—	25	EVXP2260-10F-□D									1840	
G1 1/4	—	35	EVXP2270-12 F-□D	0.03								3330	
G1 1/2	—	40	EVXP2380-14 F-□D									4230	
G2	—	50	EVXP2390-20F-□D									5430	
—	32A	35	EVXP2270-32F-□D									5930	
—	40A	40	EVXP2380-40F-□D									7330	
—	50A	50	EVXP2390-50F-□D									9230	

□ - 5: 24VDC

- 4: 220VAC

Тип Н.О.

Технические характеристики

Присоединение		Условный проход (мм)	Номер для заказа	Мин. перепад давлений* (МПа)	Макс. рабочий перепад давлений (МПа)			Макс. давление (МПа)	Вес (г)
Резьба	Фланец				вода, воздух	масло	пар		
G3/8	—	15	EVXP2142-03F-□D	0.04	0.7	0.6	0.7	Вода, воздух масло 1.5 Пар 1.0	790
G1/2	—	20	EVXP2152-06F-□D						1350
G3/4	—	25	EVXP2262-10F-□D	0.03					1880
G1 1/4	—	35	EVXP2272-12F-□D						3330
G1 1/2	—	40	EVXP2282-14F-□D						4230
G2	—	50	EVXP2292-20F-□D						5430
—	32A	35	EVXP2272-32F-□D						5930
—	40A	40	EVXP2382-40F-□D						7330
—	50A	50	EVXP2392-50F-□D						9230

□ - 5: 24VDC

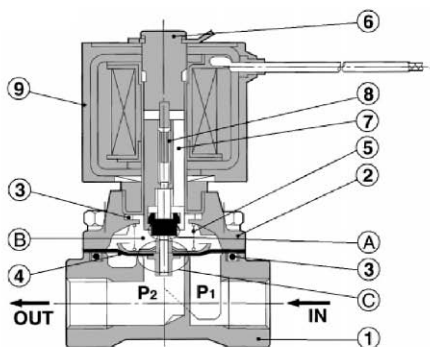
- 4: 220VAC

* Разница давлений на входе и выходе клапана

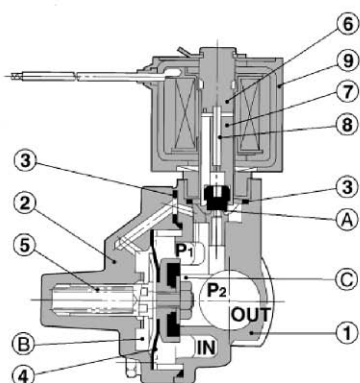
Конструкция

Тип Н.З.

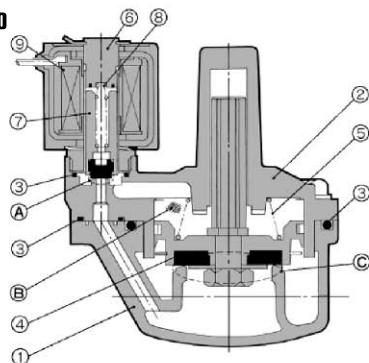
VXP2130



VXP2140/2150/2260

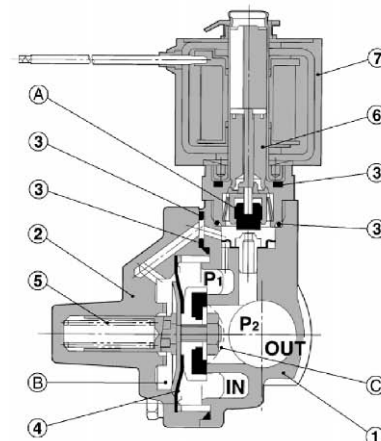


VXP2270/2380/2390

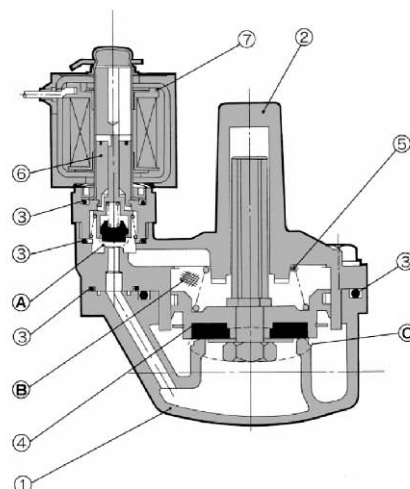


Тип Н.О.

VXP2142/2152/2262



VXP2272/2382/2392



Спецификация

Поз.	Обозначение	Размер	Материал	
			Стандартное	По запросу
1	Корпус	10A-25A	Латунь	Нерж. сталь
		32A-50A	BC6	-
2	Крышка	10A-25A	Латунь	Нерж. Сталь
		32A-50A	BC6	-
3	Уплотнение	-	NBR	FPM/EPR
4	Клапан	10A-25A	Нерж. сталь, латунь NBR	Нерж. сталь, FPM Нерж. сталь, EPR
		32A-50A		Нерж. сталь, латунь FPM/EPR
5	Пружина клапана	-	Нерж. сталь	-
6	Сердечник	10A-25A	Нерж. сталь, медь, NBR,	Нерж. сталь, серебро FPM/EPR, PTFE
		32A-50A	полиэтилен, PTFE	Нерж. сталь, медь FPM/EPR, PTFE
7	Якорь	-	Нерж. сталь, NBR	Нерж. сталь, FPM Нерж. сталь, EPR
8	Возвратная пружина	-	Нерж. сталь	-
9	Катушка	-	Класс В	Класс Н

Спецификация

Поз.	Обозначение	Размер	Материал	
			Стандартное	По запросу
1	Корпус	10A-25A	Латунь	Нерж. сталь
		32A-50A	BC6	-
2	Кожух	10A-25A	Латунь	Нерж. Сталь
		32A-50A	BC6	-
3	Уплотнение	-	NBR	FPM/EPR
4	Клапан	10A-25A	Нерж. сталь, латунь NBR	Нерж. сталь, FPM Нерж. сталь, EPR
		32A-50A		Нерж. сталь, латунь FPM/EPR
5	Пружина клапана	-	Нерж. сталь	-
6	Сердечник	10A-25A	Нерж. сталь, медь, NBR,	Нерж. сталь, серебро FPM/EPR, PTFE
		32A-50A	полиэтилен, PTFE	Нерж. сталь, медь FPM/EPR, PTFE
	Катушка	-	Класс В	Класс Н

Ремкомплекты и запасные катушки электромагнитов поставляются по запросу

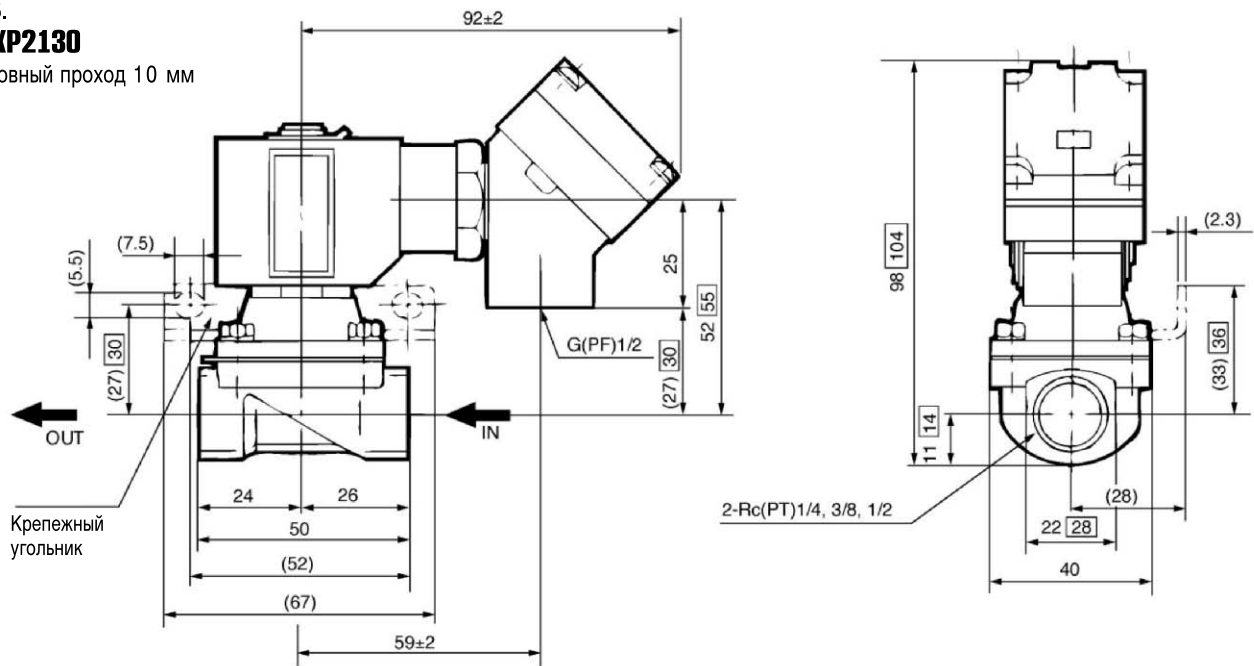
2/2 клапан тарельчатого типа для различных сред EVXP21/22/23

Размеры

H.3.

EVXP2130

Условный проход 10 мм



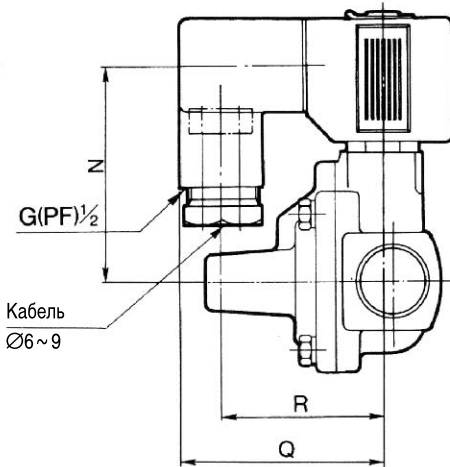
H.3.

EVXP 2140/2150/2260

H.O.

EVXP 2142/2152/2262

Условный проход
15 мм, 20 мм, 25 мм



Модель		N	Q	R
Н.З.	Н.О.			
EVXP2140	EVXP2142	61 (68)	59	47
EVXP2150	EVXP2152	69 (76)	59	47
EVXP2260	EVXP2262	79 (89)	60	48

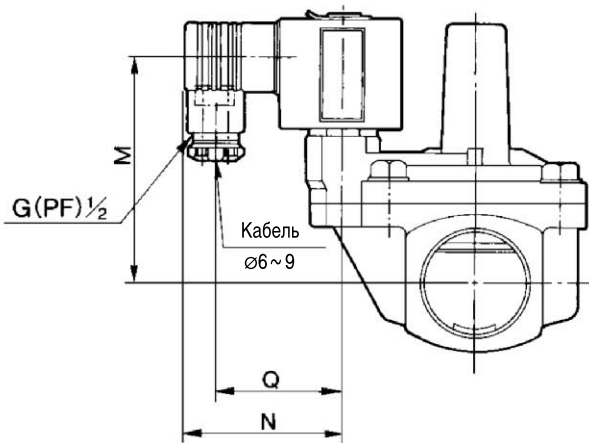
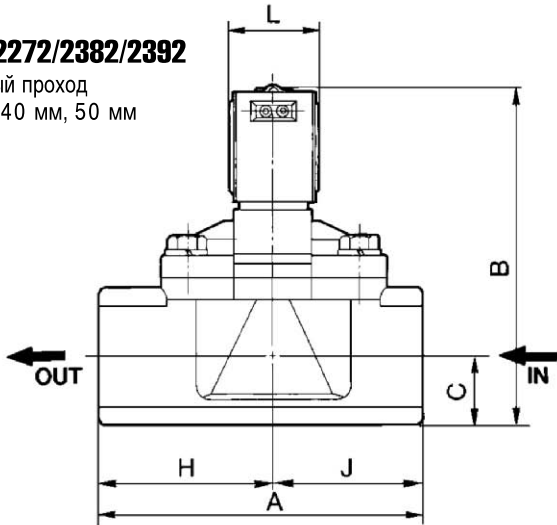
Примечание:
размеры в скобках для Н.О. Типа

Размеры

Н.З.
EVXP 2270/2380/2390

Н.О.
EVXP 2272/2382/2392

Условный проход
35 мм, 40 мм, 50 мм



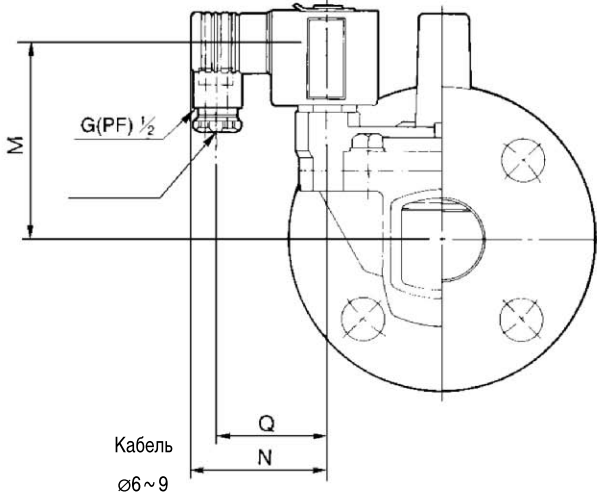
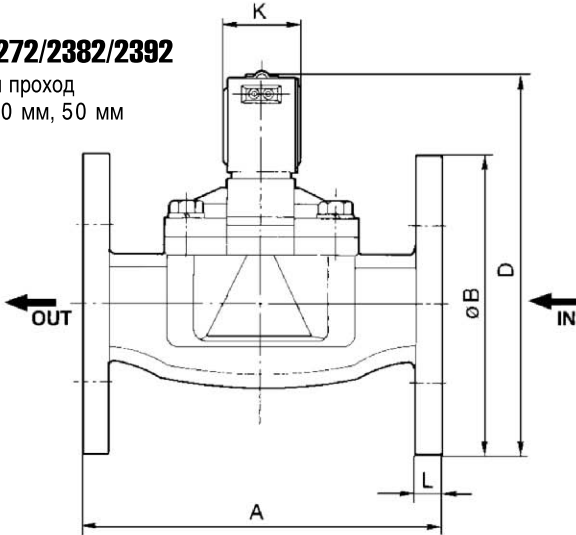
Модель		Размер порта P	A	B	C	D	E	F	H	J	K	L	Электрический разъем		
Н.З.	Н.О.												М	Н	Q
EVXP 2270	EVXP 2272	G1 ¼	125	128 (145)	26.5	43.5	51.5	53	67.5	57.5	23	35	84 (94)	60	48
EVXP 2380	EVXP 2382	G1 ½	132	144 (159)	30	46.5	54.5	60	72	60	25.5	40	95 (105)	62	50
EVXP 2390	EVXP 2392	G2	150	160 (175)	35.5	52	59	71	81	69	25.5	40	106 (117)	62	50

Примечание: Размеры в скобках для Н.О. Типа.

Н.З.
EVXP 2270/2380/2390

Н.О.
EVXP 2272/2382/2392

Условный проход
35 мм, 40 мм, 50 мм



Модель		Фланец	A	B	C	D	E	F	H	J	K	L	Электрический разъем		
Н.З.	Н.О.												М	Н	Q
EVXP 2270	EVXP 2272	32A	160	135	67,5	169 (186.5)	51.5	100	36	23	35	12	84 (94)	60	48
EVXP 2380	EVXP 2382	40A	170	140	70	184 (199)	54.5	105	42	25.5	40	14	95 (105)	62	50
EVXP 2390	EVXP 2392	50A	180	155	77,5	202.5 (217.5)	59	120	52	25.5	40	14	106 (117)	62	50

Примечание: Размеры в скобках для Н.О. Типа.

2/2 клапан для работы при нулевом перепаде давления

VXZ22/23

G1/4~G1

- Простая замена нормально закрытого типа (Н.З.) на нормально открытый (Н.О.)
- Низкое потребление энергии, долгий срок службы, высокая надежность
- Клапан работает даже при нулевом перепаде давления
- Высокие расходные характеристики
- Множество вариантов исполнения позволяет использовать клапаны для работы с самыми различными средами

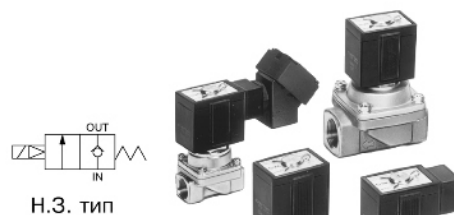
Управляющее напряжение

AC (стандарт)	220V
DC (стандарт)	24V

Другие напряжения - по запросу

Рабочая среда

Стандарт	По запросу
Воздух (сухой), вода	Высокотемпературная среда
Турбинное масло	Аргон, гелий
Вакуум (до 1 Тор)	Другие
Углекислый газ (CO ₂)	
Азот (N ₂)	
Фреон 11, 113, 114	



Н.З. тип



Н.О. тип

Технические характеристики

Тип Н.З.

Номер для заказа	Присоединит. резьба	Условный проход (мм)	Мин. перепад давления * (МПа)	Макс. рабочее давление (МПа)						Макс. давл. (МПа)	Вес (г)
				Вода		Воздух		Масло			
				AC	DC	AC	DC	AC	DC		
VXZ2230-02F-□D	G1/4	10	0	1.0	0.7	1.0	0.7	0.7	0.7	1.5	580
VXZ2230-03F-□D	G3/8	10									
VXZ2240-04F-□D	G1/2	15									790
VXZ2350-06F-□D	G3/4	20									1330
VXZ2360-10F-□D	G1	25			1.0		1.0				1510

Тип Н.О.

Номер для заказа	Присоединит. резьба	Условный проход (мм)	Мин. перепад давления * (МПа)	Макс. рабочее давление (МПа)						Макс. давл. (МПа)	Вес (г)
				Вода		Воздух		Масло			
				AC	DC	AC	DC	AC	DC		
VXZ2232-02F-□D	G1/4	10	0	0.7	0.6	0.7	0.6	0.7	0.6	1.5	630
VXZ2232-03F-□D	G3/8	10									
VXZ2242-04F-□D	G1/2	15									880
VXZ2352-06F-□D	G3/4	20									1400
VXZ2362-10F-□D	G1	25									1580

□ - 5: 24VDC
- 4: 220VAC

* Разница давлений на входе и выходе клапана

Конструкция

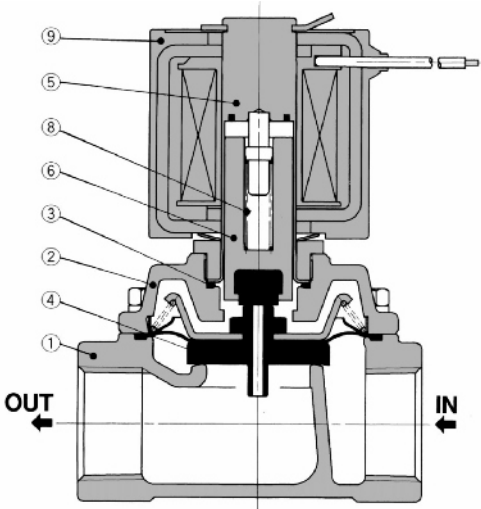
Спецификация

Поз.	Обозначение	Материал	
		Стандартное	По запросу
1	Корпус	Латунь/BC6	Нерж. сталь
2	Крышка	Латунь	Нерж. Сталь
3	Уплотнение	NBR	FPM/EPR
4	Диафрагма	Нерж. сталь, NBR	Нерж. сталь, FPM/Нерж. сталь, EPR
6	Сердечник	Нерж. сталь, медь	Нерж. сталь, серебро
7	Якорь	Нерж. сталь, NBR	Нерж. сталь, FPM/Нерж. сталь, EPR
7	Патрон	ПОМ, NBR	Нерж. сталь, FPM/Нерж. сталь, EPR
8	Возвратная пружина	Нерж. сталь	-
9	Катушка	Класс В	Класс Н
10	Шайба	Нерж. сталь	-

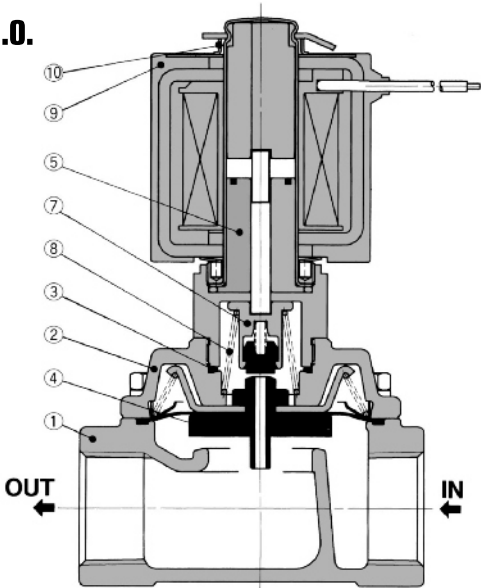
Ремкомплекты и запасные катушки электромагнитов поставляются по запросу

Конструкция

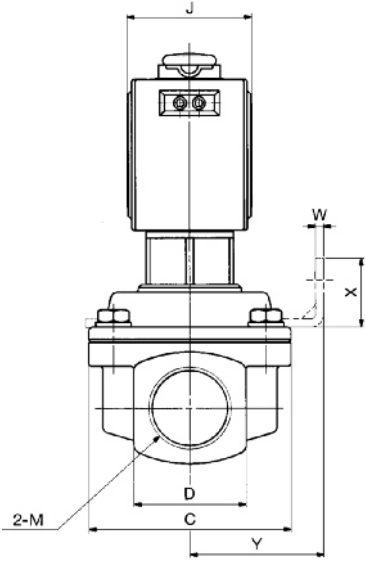
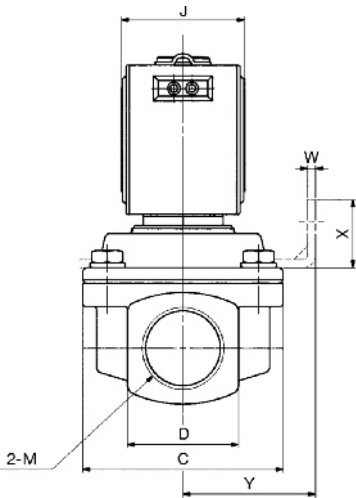
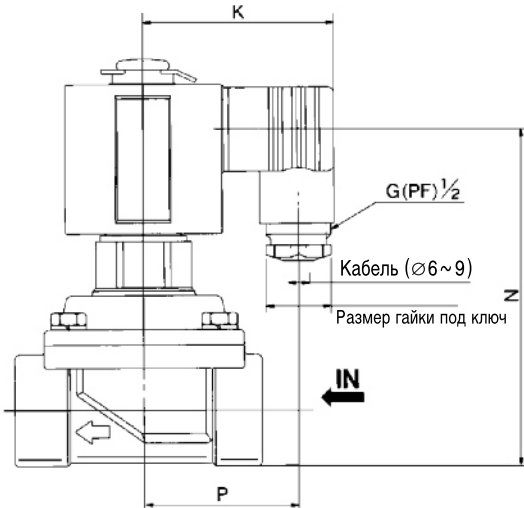
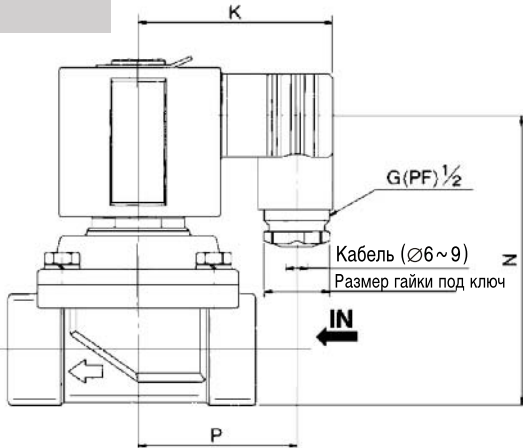
Тип Н.З.



Тип Н.О.



Размеры



Модель		Размер порта										Н.З.		Н.О.		P
Н.З.	Н.О.		A	B	C	D	E	F	H	J	K	L	N	L	N	
VXZ 2230	VXZ 2232	G3/8, G1/4	50	11	40	22	24	26	23	35	60	89	72	108	88	48
VXZ 2240	VXZ 2242	G1/2	63	14	52	28	33	30	23	35	60	97	80	117	97	48
VXZ 2350	VXZ 2352	G3/4	80	18	65	36	42	38	25.5	40	62	112	95	130	108.5	50
VXZ 2360	VXZ 2362	G1	90	21	70	42	47	43	25.5	40	62	117	100	135	113.5	50

2/2 клапан на высокое давление

VXH

Rc1/4~1/2

- Для воздуха, воды и масла
- Максимальное рабочее давление: 2.0 МПа

Управляющее напряжение

220VAC

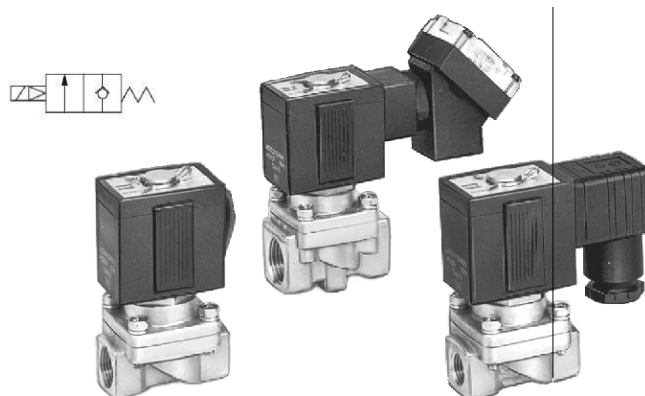
Другие напряжения - по запросу (только AC)

Тип Н.З.

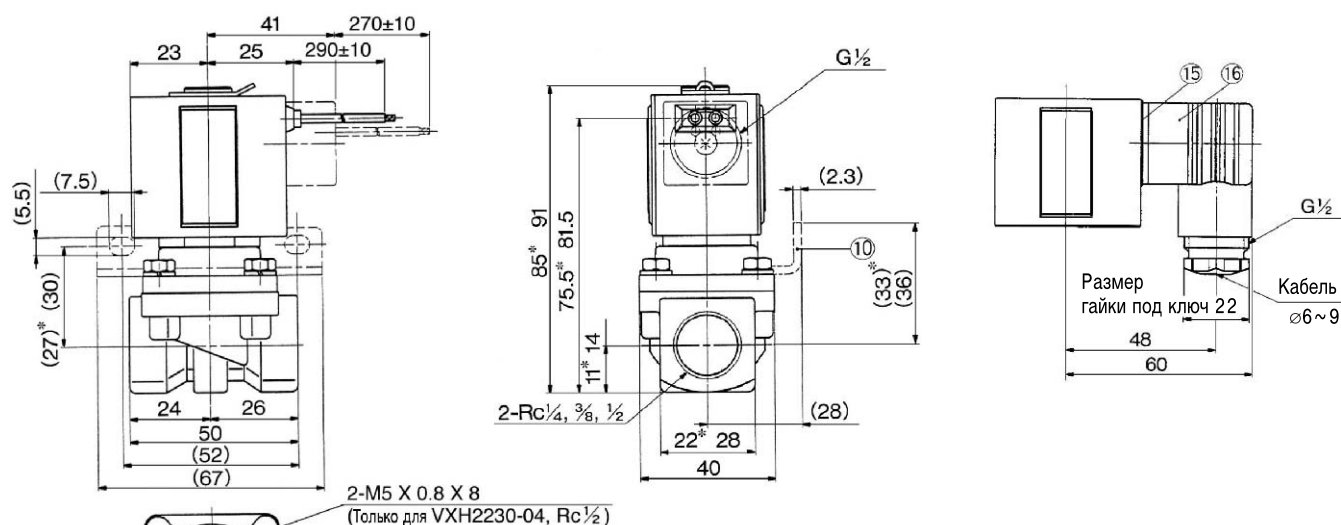
Технические характеристики

Номер для заказа	Присоединит. резьба Rc	Условный проход (мм)	Мин. перепад давления (МПа)	Макс. рабочий перепад давлений (МПа)		Вес (г)
				Вода/воздух	Масло	
VXH2230-02-4D	1/4	10	0.05	2	1.5	580
VXH2230-03-4D	3/8					630
VXH2230-04-4D	1/2					

* Разница давлений на входе и выходе клапана



Размеры и конструкция



* для клапанов с присоединительной резьбой Rc1/4 и Rc3/8

Спецификация

Поз.	Обозначение	Материал	Примечание
1	Корпус	C3771	
2	Крышка	C3771	
3	Катушка		Изоляционный материал - класс В
4	Сердечник	Нерж. сталь, медь	
5	Якорь	Нерж. сталь, NBR	
6	Диафрагма	Нерж. сталь, NBR	
7	Возвратная пружина	Нерж. сталь, NBR	
8	Предохранитель	Нерж. сталь	
9	Болт	Нерж. сталь	
10	Кронштейн	SPC	По запросу
11	Шайба	Нерж. сталь	
12	Именная пластина	Алюминий	
13	Уплотнение	NBR	
15	Кожух	-	
16	DIN разъем	-	

Предназначен для очистки рукавных фильтров путем встряхивания с помощью ударного воздействия высокоскоростной воздушной струи.

- Высокая пропускная способность ($Q_n = 9500, 18000$ и 45000 норм.л/мин)
- Короткое время открытия
- Исполнения с электрическим и пневматическим управлением
- Возможность управления группой клапанов с помощью специального контроллера VXFC (исполнения на 5 и 10 каналов управления)

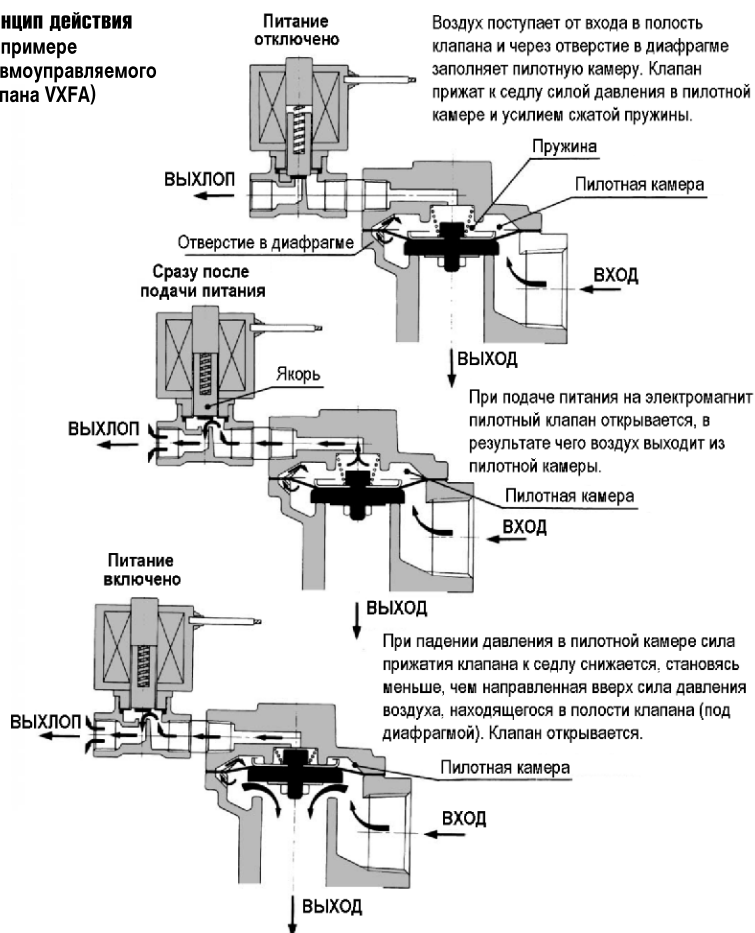


Технические характеристики

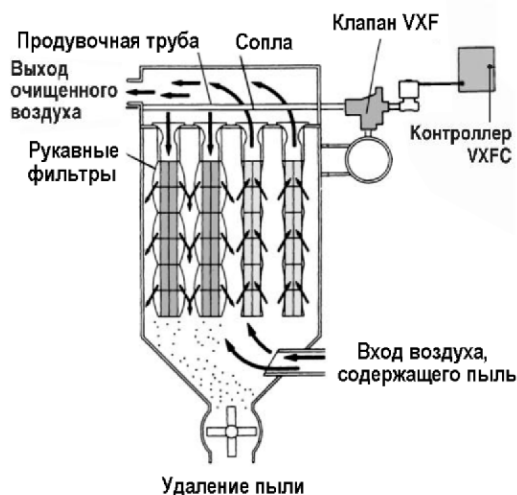
Тип	VXF2150	VXFA2150	VXF2160	VXFA2160	VXF2280	VXFA2280
Рабочая среда	Воздух					
Условный проход (мм)	20		27		40	
Пропускная способность C_v	9.5		18		45	
Присоединение Rc	3/4		1		1 1/2	
Мин. рабочий перепад давлений (МПа)	0.03		0.03		0.03	
Испытательное давление (МПа)	2.0					
Температура рабочей среды (°C)*	-10 ~ 60					
Максимальный рабочий перепад давлений (МПа)	AC	1.0	1.0	1.0	1.0	1.0
	DC	0.7		0.7		0.7
Напряжение питания (В)	AC	220	-	220	-	220
	DC	24		24		24
Потребляемая мощность при удержании (Вт)	AC	4.5	-	4.5	-	7.5
	DC	6		6		8
Допустимые отклонения напряжения от номинального (%)	±10					
Вес (кг)	0.53	0.35	0.58	0.40	1.5	1.3

* Точка росы должна быть не выше -10°C. Конденсация не допускается.

Принцип действия (на примере пневмоуправляемого клапана VXFA)



Пример применения



2/2 клапан для встраивания рукавных фильтров
VXF

Номер для заказа

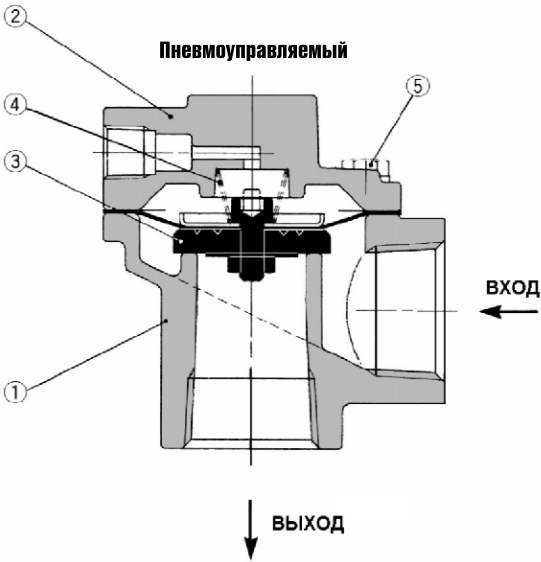
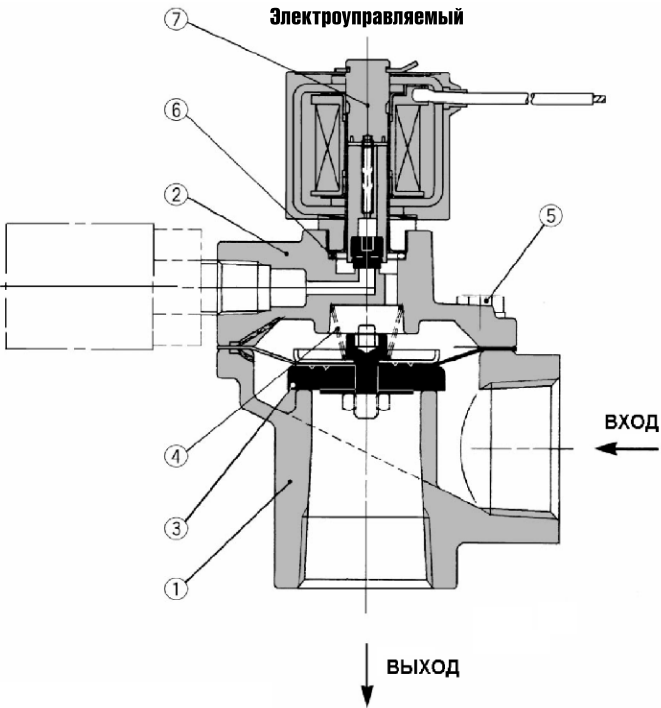
Электроуправляемые		Пневмо-управляемые	Присоединение Rc
24 V DC	220 V AC		
VXF2150-06-5D	VXF2150-6-4D	VXFA2150-06	3/4
VXF2160-10-5D	VXF2160-10-4D	VXFA2160-10	1
VXF2280-14-5D	VXF2280-14-4D	VXFA2280-14	1 1/2

Примечание.
В порт выхлопа можно установить пневмоглушитель, обеспечивающий снижение шума не менее чем на 19 дБ и имеющий эффективное сечение 33,9 мм².
Пневмоглушитель заказывается отдельно, номер для заказа 2504-002.

Конструкция

Спецификация

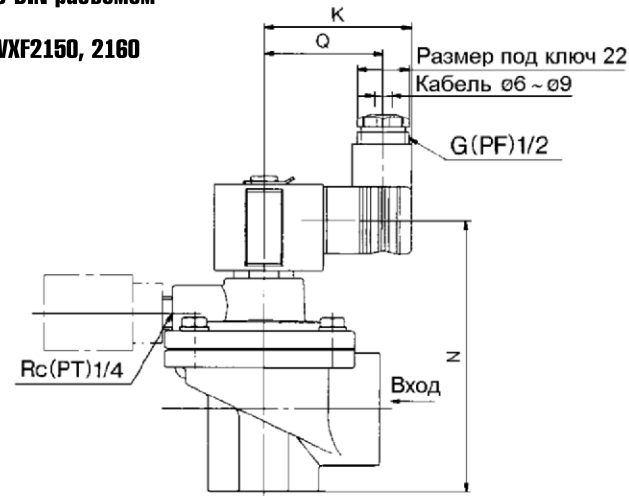
Поз.	Обозначение	Материал
1	Корпус	Алюминиевый сплав
2	Крышка	Алюминиевый сплав
3	Клапан с диафрагмой	NBR, POM
4	Пружина	Нерж.сталь
5	Болт	Нерж.сталь
6	Уплотнительное кольцо	NBR
7	Электромагнит	-



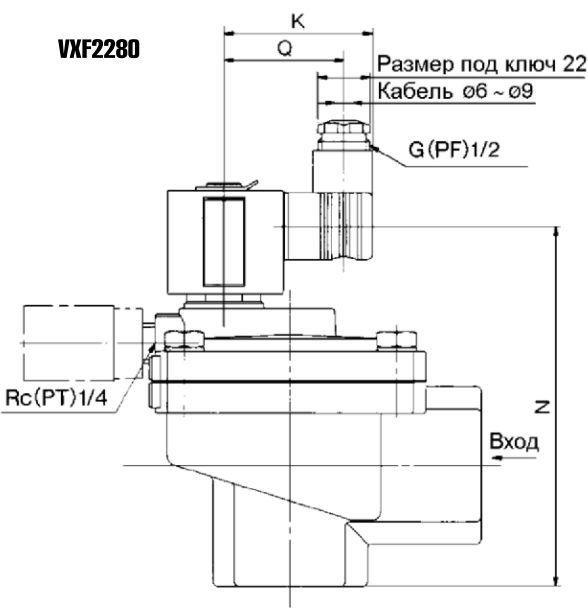
Размеры

С DIN-разъемом

VXF2150, 2160



VXF2280

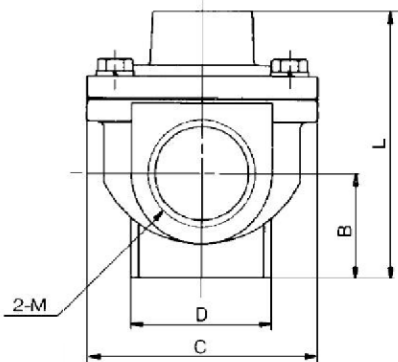
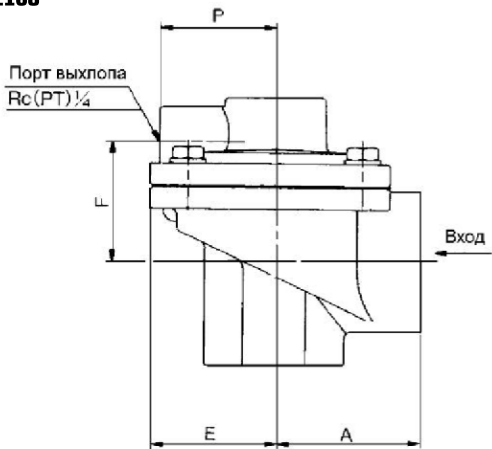


Модель	K	N	Q
VXF2150	59	96	45
VXF2160	59	110	45
VXF2280	60	144.5	48

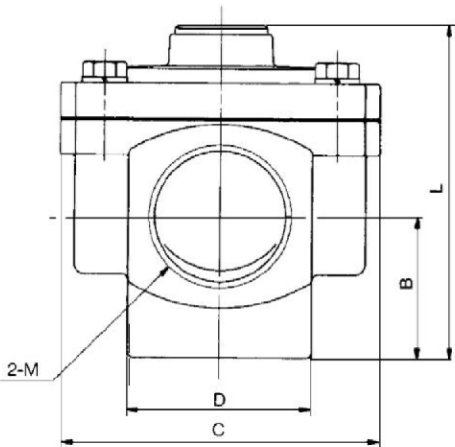
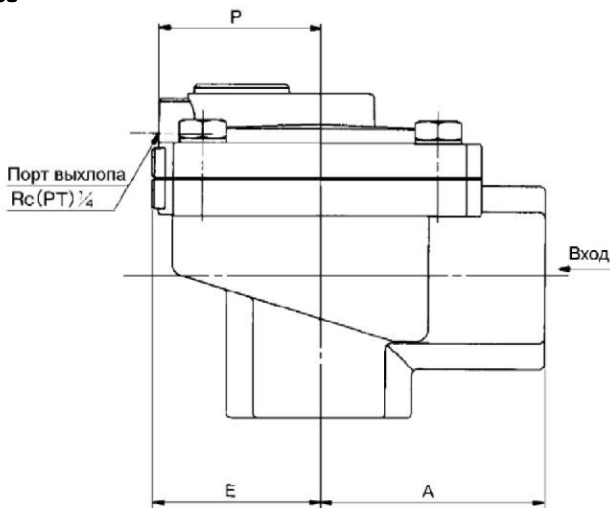
Размеры

С пневматическим управлением

VXFA2150, 2160



VXFA2280



Модель	Порт М	А	В	С	Д	Е	Н	Ж	К	Л	Р	
VXFA2150	Rc 3/4	40	25	66	36	35.5	32.5	20	30	23	72	33
VXFA2160	Rc 1	48	33.5	74	45	40	38	20	30	23	86	37
VXFA2280	Rc 1 1/2	77	48.5	110	63	57	49	23	35	25	114	55