

Предназначен для регулирования расхода воздуха на выходе из пневматических устройств.

- Удобен для монтажа непосредственно на пневмоцилиндре.
- Возможность поворота корпуса относительно основания на 360°.

Технические характеристики

Тип	AS1201F	AS2201F	AS3201F	AS4201F
Среда	Очищенный сжатый воздух с содержанием масла или без него			
Присоединительная резьба	с тефлоновым покрытием			
Присоединительная резьба	M5	R1/8, R1/4	R1/4, R3/8	R1/2
□ трубки (мм)	3.2 ~ 12			
Диапазон регулирования	8 оборотов	10 оборотов		
Фиксация установочного винта	посредством контргайки			
Давление на входе (МПа)	макс. 1.5			
Диапазон рабочих давлений (МПа)	0.1 ~ 1			
Диапазон рабочих температур (°C)	-5 ~ 60			
Монтажное положение	произвольное			

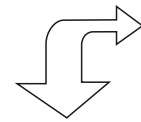


Таблица выбора

Тип	Диаметр цилиндра									
	6	10	15	25	32	40	50	63	80	100
AS1201F										
AS2201F-01										
AS2201F-02										
AS3201F										
AS4201F										

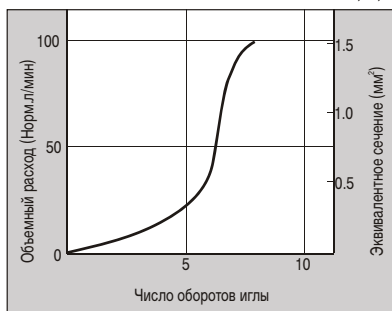
Информация о дросселях с обратным направлением дросселирования и без обратного клапана предоставляется по запросу.

Характеристики расхода

Давление на входе 0.5 МПа

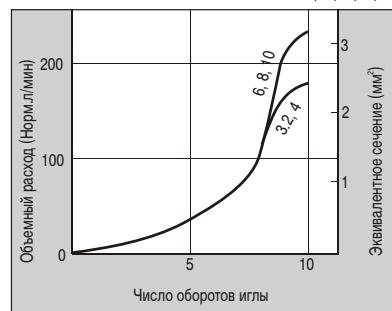
AS1201F

□ 3.2, 4, 6



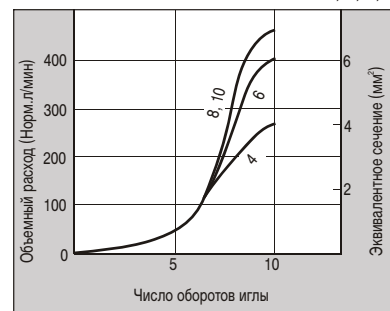
AS2201F-01

□ 3.2, 4, 6, 8, 10



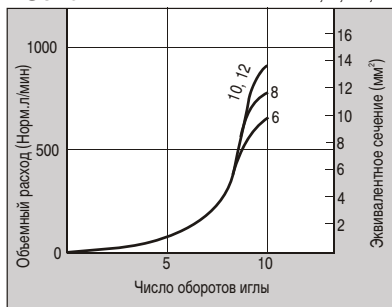
AS2201F-02

□ 4, 6, 8, 10



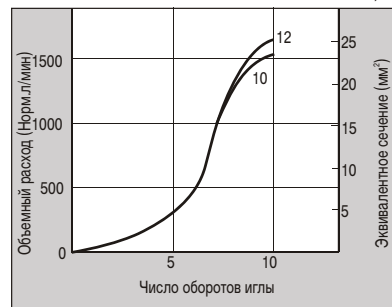
AS3201F

□ 6, 8, 10, 12



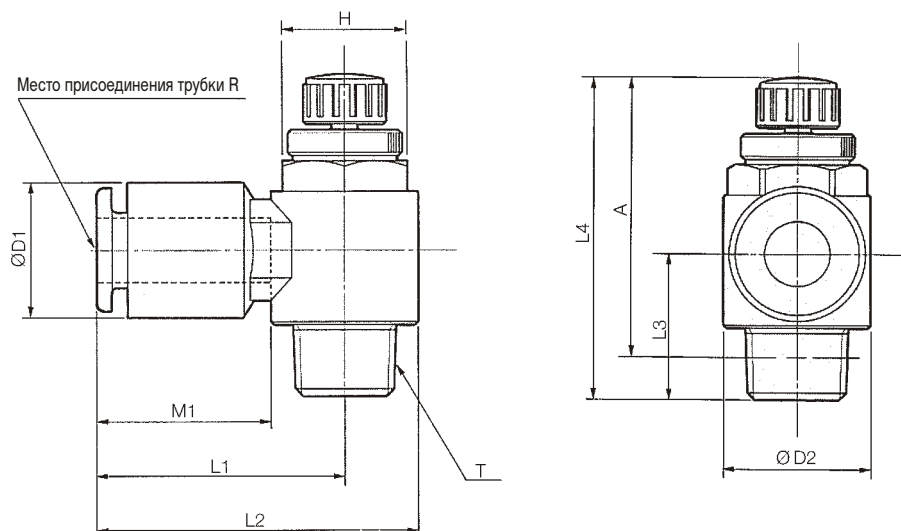
AS4201F

□ 10, 12



Пневмодроссель с обратным клапаном AS1201F-4201F

Размеры и данные по заказу



Номер для заказа	□ трубки R	Присоединительная резьба T	A		L4		H	L3	D2	D1	M1	L1	L2	Вес (г)
			мин.	макс.	мин.	макс.								
AS1201F-M5-23	3.2	M5	22.2	25.0	25.8	28.6	8	12.3	9.6	8.4	12.7	17.3	22.1	7
AS1201F-M5-04	4									9.3	12.7	17.3	22.1	7
AS1201F-M5-06	6									11.6	13.5	18.1	22.9	7
AS2201F-01-23S	3.2	R1/8	27.1	32.1	31.1	36.1	12	14.3	14.2	9.3	12.7	20.4	27.5	16
AS2201F-01-04S	4									9.3	12.7	20.4	27.5	17
AS2201F-01-06S	6									11.6	13.5	20.4	27.5	17
AS2201F-01-08S	8									15.2	18.5	25.3	32.4	19
AS2201F-01-10S	10						15			18.5	21.0	33.1	40.2	21
AS2201F-02-04S	4	R1/4	29.4	34.4	35.4	40.4	17	18.2	18.5	10.4	15.8	25.2	34.4	32
AS2201F-02-06S	6									12.8	16.8	25.2	34.4	32
AS2201F-02-08S	8									15.2	18.5	27.2	36.4	34
AS2201F-02-10S	10									18.5	21.0	33.9	43.2	36
AS3201F-02-06S	6	R1/4	37.8	42.8	43.8	48.8	19	21.8	23	12.8	16.8	27.8	39.3	60
AS3201F-02-08S	8									15.2	18.5	29.5	41.0	63
AS3201F-02-10S	10									18.5	21.0	31.8	43.3	67
AS3201F-02-12S	12									20.9	22.0	32.8	44.3	69
AS3201F-03-06S	6	R3/8	35.0	40.0	41.5	46.5	19	20.9	23	12.8	16.8	27.8	39.3	55
AS3201F-03-08S	8									15.2	18.5	29.5	41.0	57
AS3201F-03-10S	10									18.5	21.0	31.8	43.3	59
AS3201F-03-12S	12									20.9	22.0	32.8	44.3	61
AS4201F-04-10S	10	R1/2	42.1	49.6	50.1	57.6	24	25.4	28.6	18.5	21.0	33.6	47.9	100
AS4201F-04-12S	12									20.9	22.0	34.6	48.9	101

Предназначен для регулирования расхода воздуха на выходе из пневматических устройств.

- Удобен для монтажа непосредственно на пневмоцилиндре.
- Возможность поворота корпуса относительно основания на 360° по двум осям.



Технические характеристики

Тип	AS1301F	AS2301F	AS3301F	AS4301F
Среда	Очищенный сжатый воздух с содержанием масла или без него			
Присоединительная резьба	с тефлоновым покрытием			
Присоединительная резьба	M5	R1/8, R1/4	R1/4, R3/8	R1/2
ш трубки (мм)	3.2 ~ 12			
Диапазон регулирования	8 оборотов	10 оборотов		
Фиксация установочного винта	посредством контргайки			
Давление на входе (МПа)	макс. 1.5			
Диапазон рабочих давлений (МПа)	0.1 ~ 1			
Диапазон рабочих температур (°C)	-5 ~ 60			
Монтажное положение	произвольное			

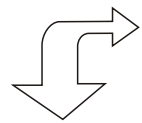
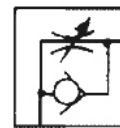


Таблица выбора

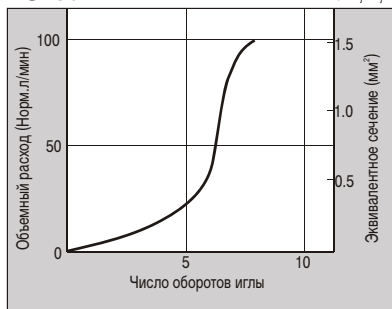
Тип	Диаметр цилиндра									
	6	10	15	25	32	40	50	63	80	100
AS1301F										
AS2301F-01										
AS2301F-02										
AS3301F										
AS4301F										

Характеристики расхода

Давление на входе 0.5 МПа

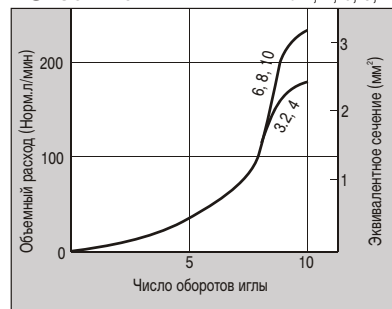
AS1301F

□ 3.2, 4, 6



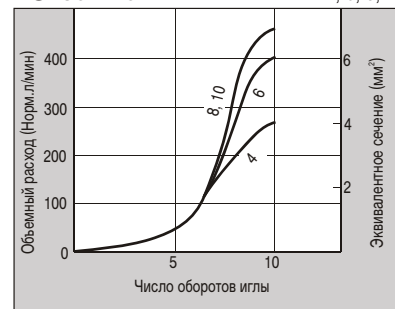
AS2301F-01

□ 3.2, 4, 6, 8, 10



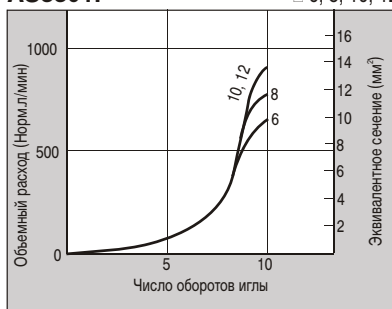
AS2301F-02

□ 4, 6, 8, 10



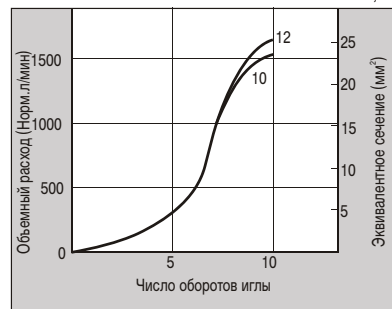
AS3301F

□ 6, 8, 10, 12



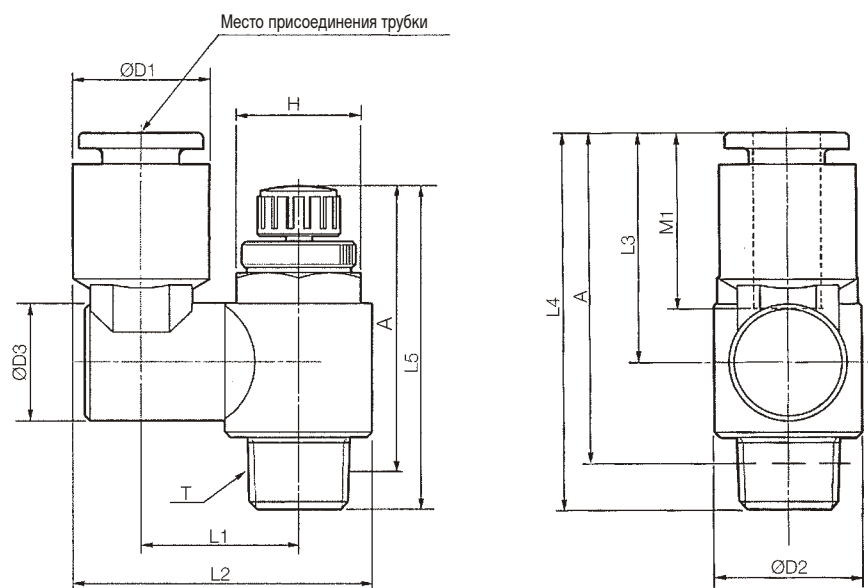
AS4301F

□ 10, 12



Пневмодроссель с обратным клапаном AS1301F-4301F

Размеры и данные по заказу



Номер для заказа	□ трубки R	Присоедини- тельная резьба T	A		L5		H	L1	L2	L3	L4	D1	D2	D3	M1	Вес (г)		
			мин.	макс.	мин.	макс.												
AS1301F-M5-23	3.2	M5	22.2	25.0	25.8	28.6	8	10.8	19.8	17.5	28.7	8.4	9.6	9.3	12.9	7		
AS1301F-M5-04	4								20.3	17.5	28.7						9.3	
AS1301F-M5-06	6								21.4	20.6	31.8						11.6	
AS2301F-01-23S	3.2	R1/8	27.1	32.1	31.1	36.1	12	13.1	24.4	17.5	31.8	8.4	14.2	9.3	12.9	17		
AS2301F-01-04S	4							13.1	24.9	17.5	31.8					9.3	18	
AS2301F-01-06S	6							14.0	26.9	22.9	37.2					11.6	10.9	13.7
AS2301F-01-08S	8							16.2	30.9	28.2	41.7					15.2	12.9	18.7
AS2301F-02-04S	4	R1/4	29.4	34.4	35.4	40.4	17	16.2	30.6	21.9	40.1	10.4	18.5	10.9	15.8	32		
AS2301F-02-06S	6							18.4	34.0	25.2	42.6				12.8	12.9	16.8	33
AS2301F-02-08S	8							18.3	35.2	28.2	45.6				15.2	18.7	36	
AS2301F-02-10S	10							20.2	38.7	31.0	48.4				18.5	20.8	40	
AS3301F-02-06S	6	R1/4	37.8	42.8	43.8	48.8	19	20.6	38.5	25.2	47.0	12.8	23.0	12.9	16.8	60		
AS3301F-02-08S	8							20.6	39.7	28.2	50.0				15.2	18.7	63	
AS3301F-02-10S	10							23.0	43.7	32.6	54.4				18.5	16.2	20.8	67
AS3301F-02-12S	12							23.0	44.9	34.4	56.2				20.9	21.8	69	
AS3301F-03-06S	6	R3/8	35.0	40.0	41.5	46.5	19	20.6	38.5	25.2	46.1	12.8	23.0	12.9	16.8	56		
AS3301F-03-08S	8							20.6	39.7	28.2	49.1				15.2	18.7	59	
AS3301F-03-10S	10							23.0	43.7	32.6	53.5				18.5	16.2	20.8	63
AS3301F-03-12S	12							23.0	44.9	34.4	55.3				20.9	21.8	65	
AS4301F-04-10S	10	R1/2	42.1	49.6	50.1	57.6	24	25.8	49.4	32.6	58.0	18.5	28.6	16.2	20.8	104		
AS4301F-04-12S	12							26.8	52.0	36.3	61.7				21.7	19.4	21.8	106

Предназначен для регулирования расхода воздуха.

- Удобен для встраивания непосредственно в линию.
- Простой монтаж при помощи трубок.

Технические характеристики

Тип	AS1001F	AS2001F	AS2051F	AS3001F	AS4001F
Среда	Очищенный сжатый воздух с содержанием масла или без него				
□ трубки (мм)	3.2 ~ 12				
Диапазон регулирования	8 оборотов		10 оборотов		
Фиксация установочного винта	посредством контргайки				
Давление на входе (МПа)	макс. 1.5				
Диапазон рабочих давлений (МПа)	0.1 ~ 1				
Диапазон рабочих температур (°C)	-5 ~ 60				
Монтажное положение	произвольное				

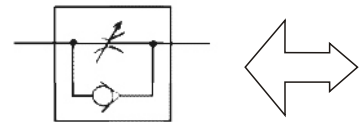
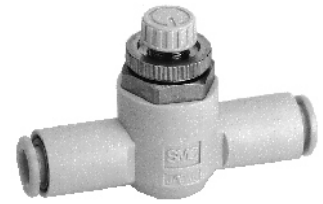


Таблица выбора

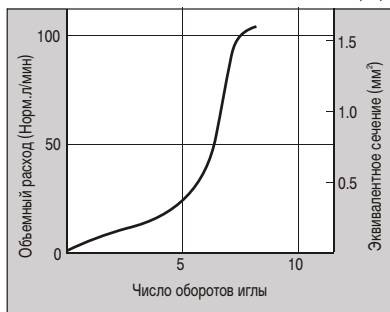
Тип	Диаметр цилиндра									
	6	10	15	25	32	40	50	63	80	100
AS1001F										
AS2001F										
AS2051F										
AS3001F										
AS4001F										

Характеристики расхода

Давление на входе 0.5 МПа

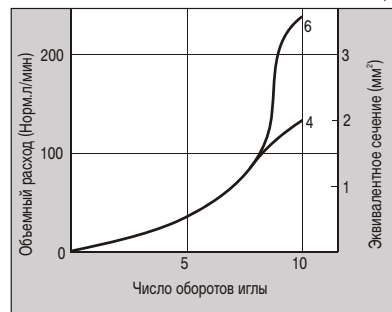
AS1001F

□ 3.2, 4, 6



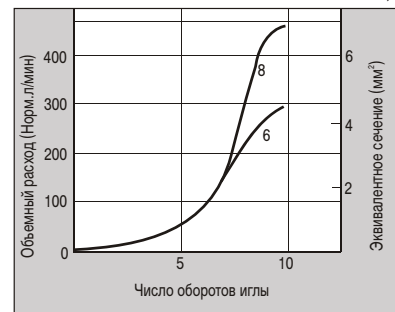
AS2001F

□ 4, 6



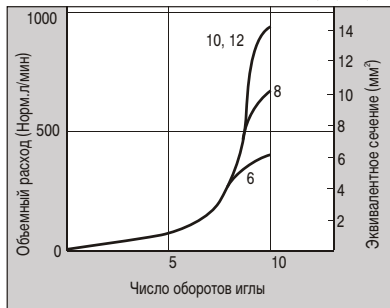
AS2051F

□ 6, 8



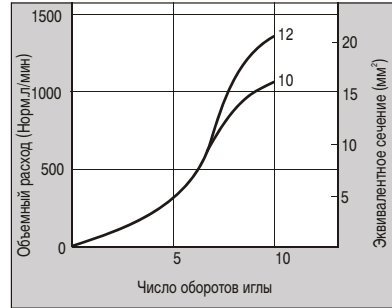
AS3001F

□ 6, 8, 10, 12



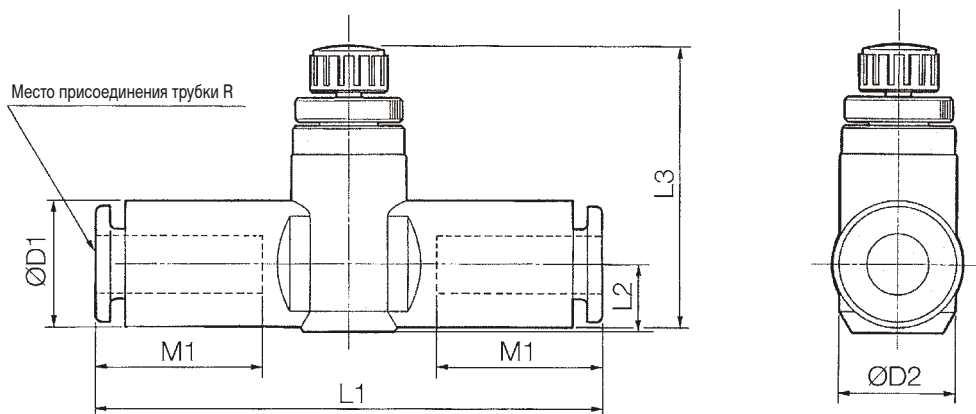
AS4001F

□ 10, 12



Пневмодроссель с обратным клапаном AS1001F-4001F

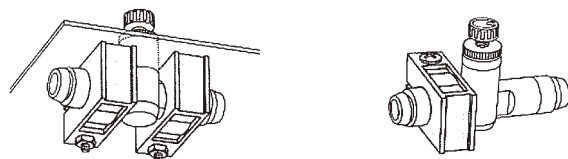
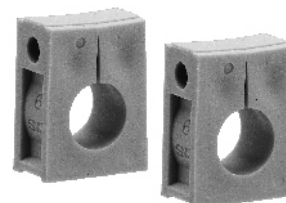
Размеры и данные по заказу



Номер для заказа	□ трубки R	Типо-размер	L3		L1	D2	L2	D1	M1	Вес (г)
			мин.	макс.						
AS1001F-23	3.2	M5	20.7	23.5	38.0	10	4.5	8.4	12.8	6
AS1001F-04	4		21.4	24.2	39.2		5.2	9.3	12.8	7
AS1001F-06	6		22.4	25.2	40.7		6.2	11.6	13.7	8
AS2001F-04	4	1/8	27.6	32.6	40.7	11.8	5.2	9.3	12.8	12
AS2001F-06	6		28.7	33.7	44.8		6.3	11.6	13.7	13
AS2051F-06	6	1/4	30.2	35.2	53.2	14.8	6.7	12.8	16.8	26
AS2051F-08	8		31.5	36.5	59.8		8.1	15.2	18.0	31
AS3001F-06	6	3/8	33.3	38.3	59.0	19.8	7.4	12.8	16.8	18
AS3001F-08	8		34.1	39.1	64.4		8.2	15.2	18.0	21
AS3001F-10	10		35.6	40.6	71.6		9.8	18.5	21.0	32
AS3001F-12	12		36.8	41.8	76.0		11.0	20.9	22.0	33
AS4001F-10	10	1/2	43.6	51.1	82.0	26.5	11.3	18.5	21.0	36
AS4001F-12	12		44.6	52.1				20.9	22.0	40

Держатель для пневмодросселя с обратным клапаном

Тип	Диаметр трубки (мм)					
	3.2	4	6	8	10	12
AS1001F	TMH-23J	TMH-04J	TMH-06J			
AS2001F		TMH-04J	TMH-06J			
AS2051F			TMH-06	TMH-08		
AS3001F			TMH-06	TMH-08	TMH-10	TMH-12
AS4001F					TMH-10	TMH-12



Тип	ØD1	ØD2	H1	H2	H3	H4	H5	L1	L2	L3
TMH-23J	8.4	3.3	4.5	4.6	7.5	6	12	7.2	6.6	18
TMH-04J	9.3									
TMH-06J	11.6	4.3	6.3	6.4	9.3	7.7	15.4	8.5	8.3	21
TMH-06	13.1		7.1	7.2	11	10	20	11	10.6	26.5
TMH-08	15.5									
TMH-10	18.5	4.3	9.5	9.6	14	14	28	14.2	14.6	34
TMH-12	21.2									

