

Предназначен для регулирования расхода воздуха на выходе из пневматических устройств.

- Удобен для монтажа непосредственно на пневмоцилиндре.
- Возможность поворота корпуса относительно основания на 360°.

Технические характеристики

Тип	AS1200	AS1200	EAS2200	EAS3200	EAS4200
Среда	Очищенный сжатый воздух с содержанием масла или без него				
Наружная резьба	M3	M5	R1/8	R1/4	R3/8
Внутренняя резьба	M3	M5	G1/8	G1/4	G3/8
Диапазон регулирования	8 оборотов				
Фиксация установочного винта	посредством контргайки				
Давление на входе (МПа)	макс. 1.5				
Диапазон рабочих давлений (МПа)	0.1 ~ 1				
Диапазон рабочих температур (°C)	-5 ~ 60				
Монтажное положение	произвольное				

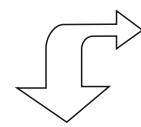
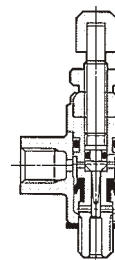


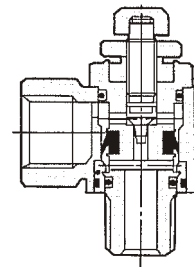
Таблица выбора

Тип	Диаметр цилиндра (мм)									
	6	10	15	25	32	40	50	63	80	100
AS1200										
EAS2200										
EAS3200										
EAS4200										

AS1200



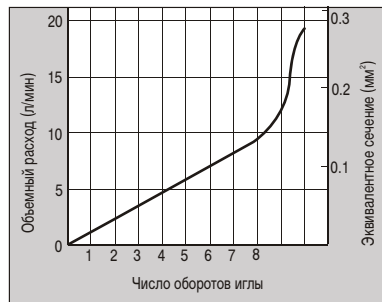
EAS2200-4200



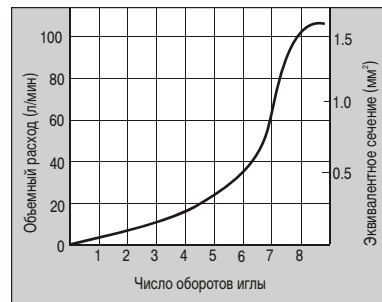
Характеристики расхода

Давление на входе 0.5 МПа

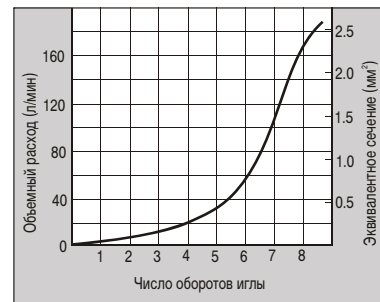
AS1200-M3



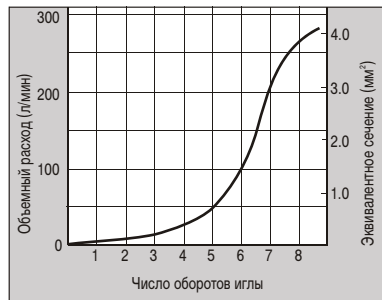
AS1200-M5



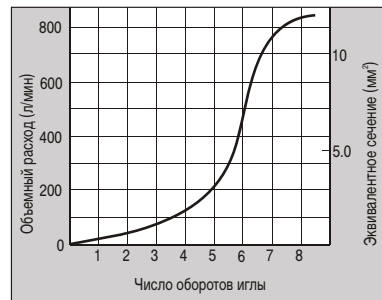
EAS2200-F01



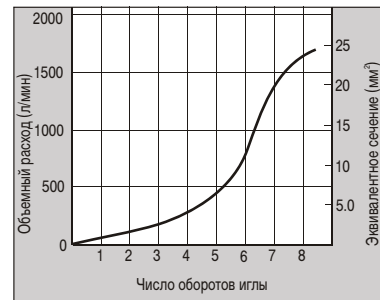
EAS2200-F02



EAS3200-F03



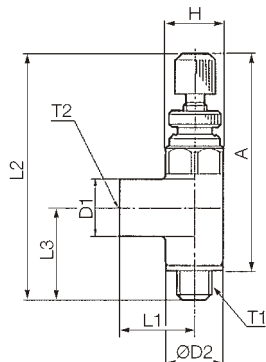
EAS4200-F04



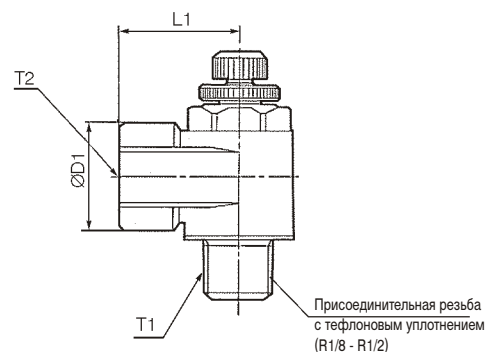
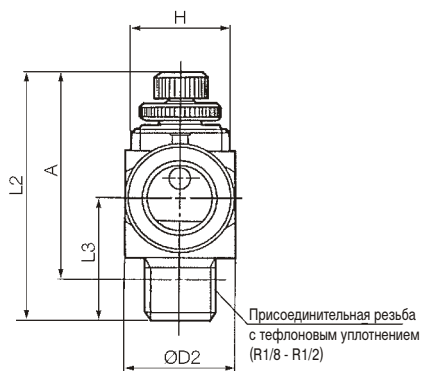
Пневмодроссель с обратным клапаном AS1200, EAS2200-4200

Размеры и данные по заказу

AS1200-M3/AS1200-M5



EAS2200/3200/4200



Номер для заказа	T1	T2	H	L1	L2		L3	D1	D2	*A		Вес (г)
					мин.	макс.				мин.	макс.	
AS1200-M3	M3	M3	4.5	6.6	21.5	23.5	8	5	5	18.5	20.5	3
AS1200-M5	M5	M5	8	10	25.5	28.3	10.3	9	9	22.2	25	12
EAS2200-F01-S	R1/8	G1/8	12	18	31.4	36.4	14.1	14.3	14.6	27.4	32.4	36
EAS2200-F02-S	R1/4	G1/4	17	27.2	35.8	40.8	18	18	19.5	29.8	34.8	74
EAS3200-F03-S	R3/8	G3/8	19	30	41.9	46.9	20.8	22.5	24.3	35.6	40.6	141
EAS4200-F04-S	R1/2	G1/2	24	38.5	50.6	55.6	26.7	27.5	28.5	42.4	47.4	238

* Номинальный размер в ввинченном состоянии

Предназначен для регулирования расхода воздуха.

- Удобен для встраивания непосредственно в линию.

Технические характеристики

Тип	AS1000	EAS2000	EAS3000	EAS4000
Среда	Очищенный сжатый воздух с содержанием масла или без него			
Присоединительная резьба	M5	G1/8, G1/4	G1/4, G3/8	G1/2
Диапазон регулирования	10 оборотов	8 оборотов		
Макс. испытательное давление (МПа)	1.05	1.5		
Диапазон рабочих давлений (МПа)	0.1 ~ 0.7	0.05 ~ 1		
Диапазон рабочих температур (°C)	-5 ~ 60			
Монтажное положение	произвольное			

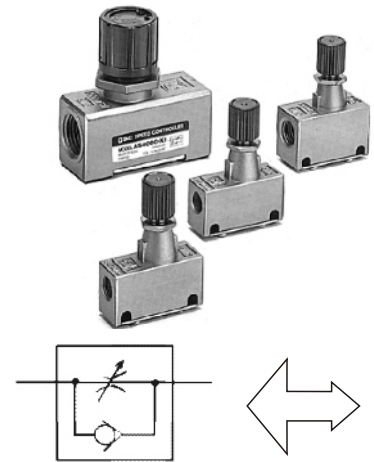


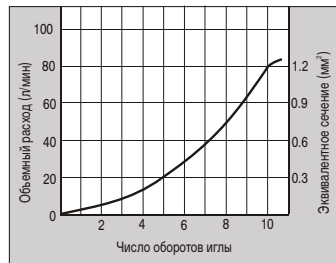
Таблица выбора

Тип	Диаметр цилиндра (мм)										
	6	10	15	20	25	32	40	50	63	80	100
AS1000											
AS2000											
AS3000											
AS4000											

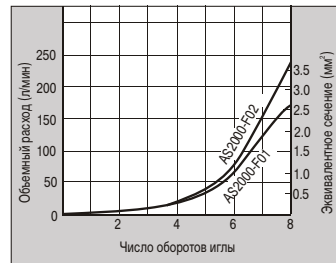
Характеристики расхода

Давление на входе 0.5 МПа

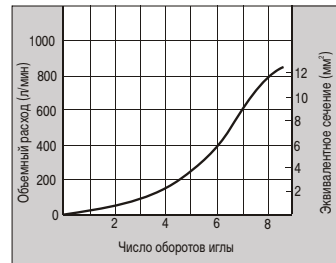
AS1000



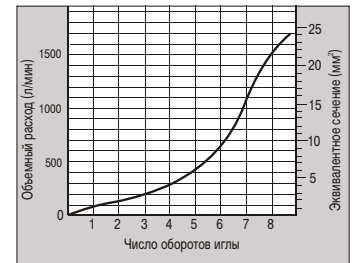
EAS2000



EAS3000



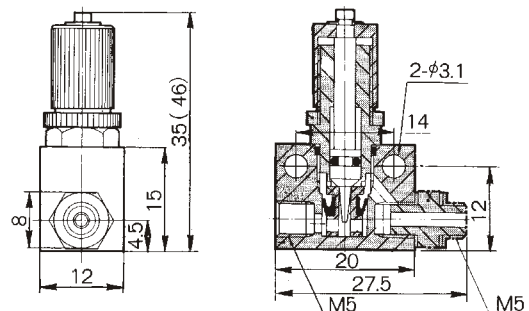
EAS4000



Размеры и данные по заказу

Номер для заказа	Присоединительная резьба	Фиксация установочного винта	Вес (г)
AS1000-M5	M5	Контргайка	33

AS1000

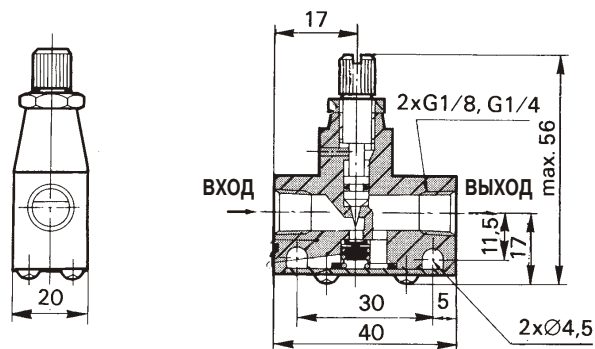


Пневмодрессель с обратным клапаном AS1000, EAS2000-4000

Размеры и данные по заказу

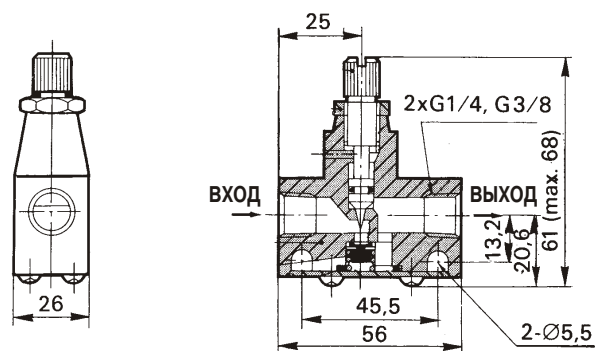
Номер для заказа	Присоединительная резьба	Фиксация установочного винта	Вес (г)
EAS2000-F01	G1/8	Контргайка	90
EAS2000-F02	G1/4		115

EAS2000



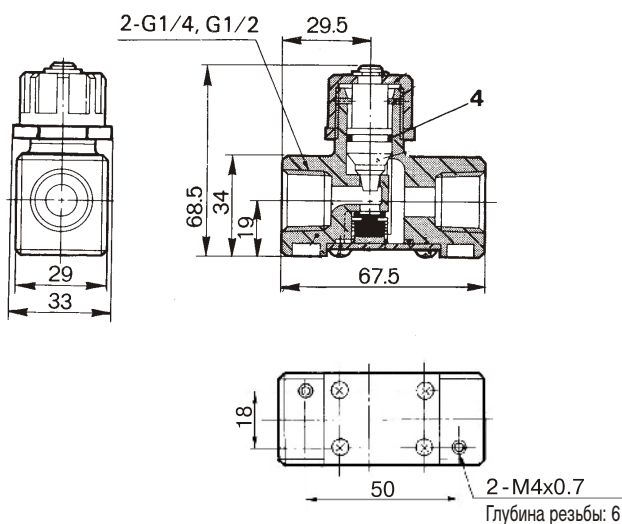
Номер для заказа	Присоединительная резьба	Фиксация установочного винта	Вес (г)
EAS3000-F02	G1/4	Контргайка	130
EAS3000-F03	G3/8		

EAS3000



Номер для заказа	Присоединительная резьба	Фиксация установочного винта	Вес (г)
EAS4000-F04	G1/2	Контргайка	205

EAS4000



исполнение для больших расходов EAS500-900

G3/4 ~ G2

Предназначен для регулирования расхода воздуха.

- Удобен для встраивания непосредственно в линию.

Технические характеристики

Тип	EAS500	EAS600	EAS800	EAS900
Среда	Очищенный сжатый воздух с содержанием масла или без него			
Присоединительная резьба	G3/4	G1	G1 1/4	G1 1/2, G2
Диапазон регулирования	10 оборотов		12 оборотов	
Макс. испытательное давление (МПа)	1.5			
Диапазон рабочих давлений (МПа)	0.05 ~ 1			
Диапазон рабочих температур (°C)	-5 ~ 60			
Монтажное положение	произвольное			



AS800

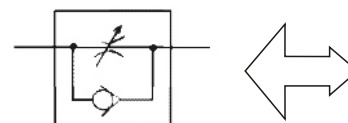


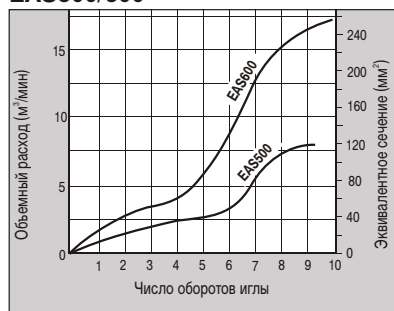
Таблица выбора

Тип	Диаметр цилиндра (мм)					
	140	160	180	200	250	300
AS500						
AS600						
AS800						
AS900						

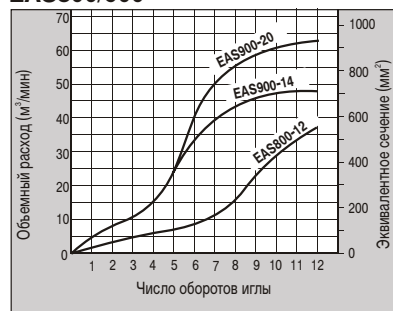
Характеристики расхода

Давление на входе 0.5 МПа

EAS500/600



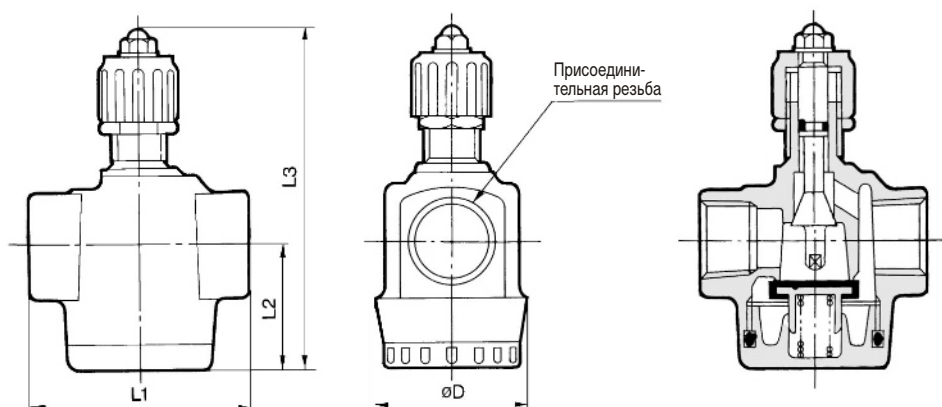
EAS800/900



Пневмодроссель с обратным клапаном. Исполнение для больших расходов EAS500-900

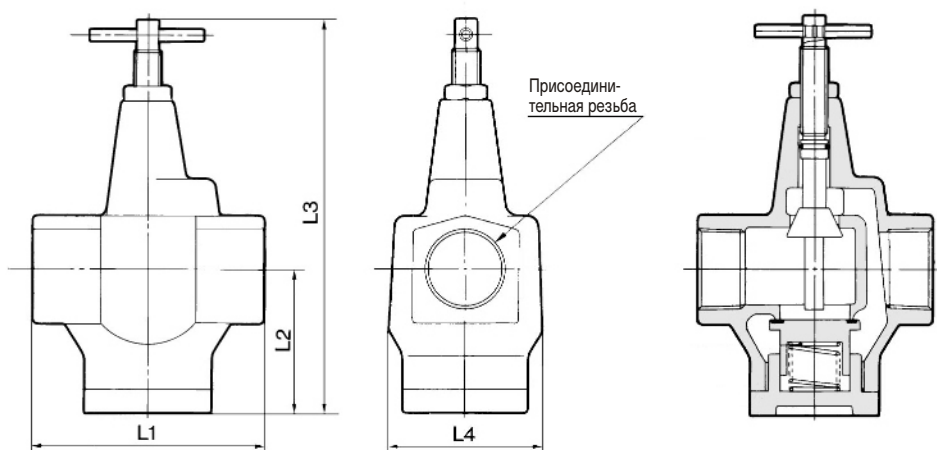
Размеры и данные по заказу

EAS500, 600



Номер для заказа	Присоединительная резьба	L1	L2	L3		D	Вес (г)
				max.	min.		
EAS500-F06	G3/4	74	42	115	105	50	360
EAS600-F10	G1	90	55	158	148	62	700

EAS800, 900



Номер для заказа	Присоединительная резьба	L1	L2	L3		L4	Вес (г)
				max.	min.		
EAS800-F12	G1 1/4	120	74	204	192	80	1400
EAS900-F14	G1 1/2	150	93	262	250	94	3300
EAS900-F20	G2						