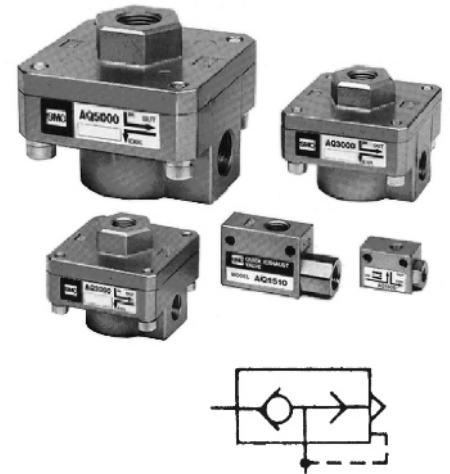


Предназначен для максимально быстрого выпуска воздуха из полости непосредственно в атмосферу.

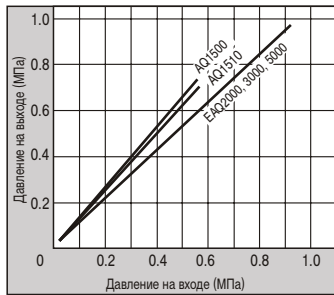
- При использовании с пневмоцилиндрами позволяет увеличить скорость поршня.

Технические характеристики

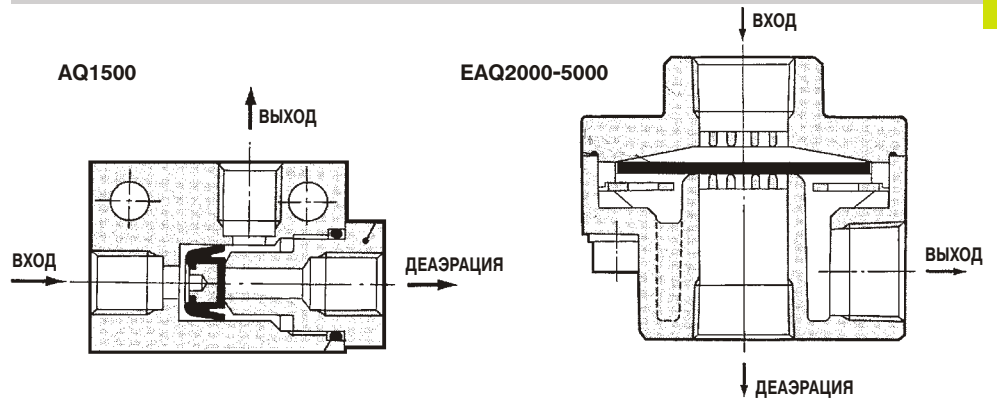
Тип	AQ1500	EAQ2000		EAQ3000	EAQ5000		
Среда	Очищенный сжатый воздух с содержанием масла или без него						
Присоединительная резьба	M5	G1/8	G1/4	G3/8	G1/2	G3/4	
S (мм ²)	ВХОД-ВЫХОД	2	25	35	60	105	135
	Деаэр. на ВЫХ	2.8	25	40	70	115	180
Макс. испытательное давление (МПа)	1.5						
Диапазон рабочих давлений (МПа)	0.1 ~ 0.7	0.05 ~ 1					
Диапазон рабочих температур (°C)	-5 ~ 60						
Монтажное положение	произвольное						



Точка переключения

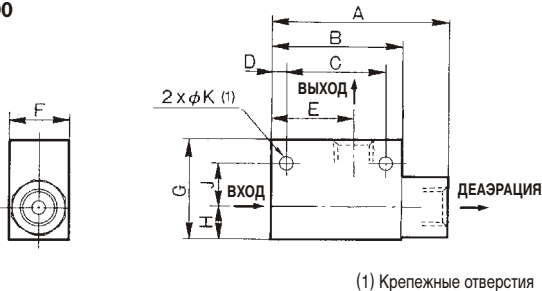


Конструкция

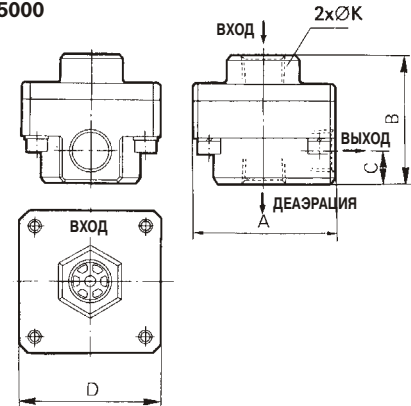


Размеры и данные по заказу

AQ1500



EAQ2000-5000



Номер для заказа	Присоединительная резьба	A	B	C	D	E	F	G	H	J	□K	Вес (г)
AQ1500-M5	M5	23	20	14	3	12.5	12	15	5.5	6.5	3.1	25
EAQ2000-F01	G1/8	45	40	10	45	-	-	-	-	-	-	110
EAQ2000-F02	G1/4											105
EAQ3000-F03	G3/8	56	50	12.5	56	-	-	-	-	-	-	205
EAQ5000-F04	G1/2	85	75	18	85	-	-	-	-	-	-	690
EAQ5000-F06	G3/4											650

Клапан быстрого выхлопа с пневмодросселем

ASV120F-510F

M3 ~ R1/2

Предназначен для максимально быстрого выпуска воздуха из полости непосредственно в атмосферу.

- Пневмодроссель с обратным клапаном и клапан быстрого выпуска воздуха.
- При использовании с пневмоцилиндрами позволяет увеличить скорость поршня.
- Установочный винт позволяет регулировать скорость перемещения поршня.
- Возможность поворота корпуса относительно основания на 360°.

Технические характеристики

Тип	ASV120F	ASV220F	ASV310F/410F	ASV510F
Среда	Очищенный сжатый воздух с содержанием масла или без него			
Испытательное давление (МПа)	1.5			
Диапазон рабочих давлений (МПа)	0.1 ~ 1			
Диапазон рабочих температур (°C)	-5 ~ 60			
Наружная резьба	метрическая		коническая	
Уплотнение резьбы	плоская прокладка		тефлоновое покрытие	
Диапазон регулирования (число оборотов вращения иглы)	10	8	12	15
Фиксация установочного винта	посредством гайки с накаткой			
Монтажное положение	произвольное			
Материал присоединяемой трубки	нейлон, мягкий нейлон, полиуретан			

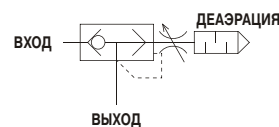
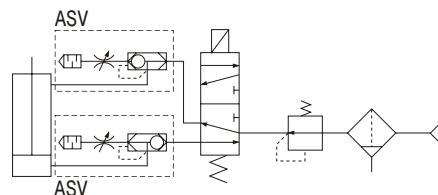


Таблица выбора

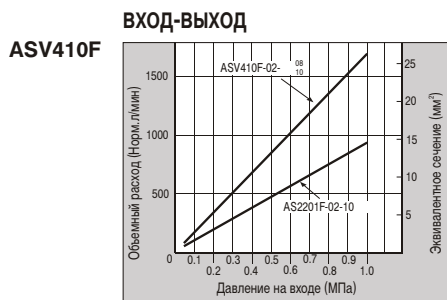
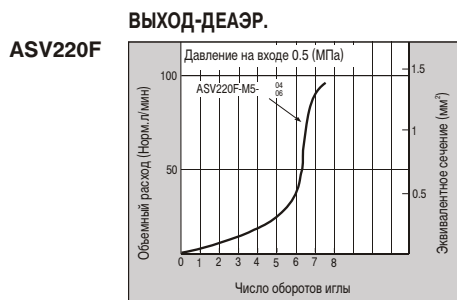
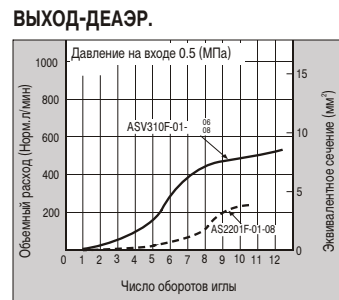
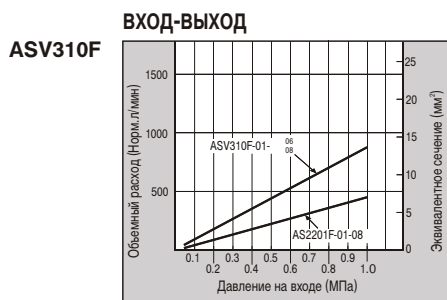
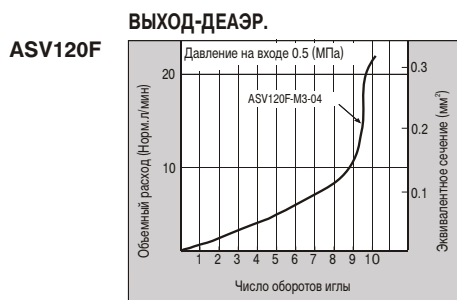
Номер для заказа	Резьба	Наружный диаметр трубки (мм)					Эквивалентное сечение (мм)	
		4	6	8	10	12	ВХОД-ВЫХОД	ВЫХ.-деаэрац.
ASV120F-M3	M3						0.3	0.3
ASV220F-M5	M5						1.3	1.3
ASV310F-01	R1/8						7	8
ASV310F-02	R1/4						7	8
ASV410F-01	R1/8						13.5	14
ASV410F-02	R1/4						13.5	14
ASV410F-03	R3/8						13.5	14
ASV510F-02	R1/4						23	27
ASV510F-03	R3/8						27	29
ASV510F-04	R1/2						27	29

Пример использования

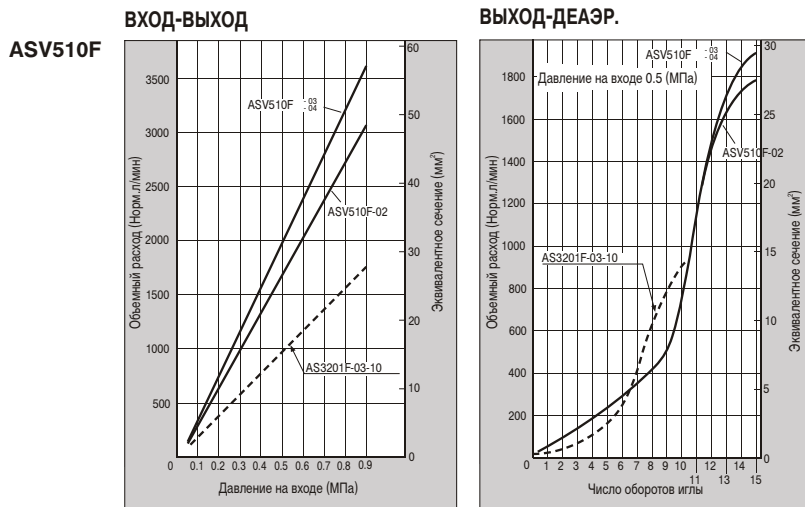
Клапан быстрого выпуска воздуха с пневмодросселем, серия ASV



Расход



Расход



Управление (ASV)

Вращением регулировочной иглы по часовой стрелке уменьшают скорость перемещения цилиндра.

Вращением против часовой стрелки увеличивают скорость перемещения цилиндра.

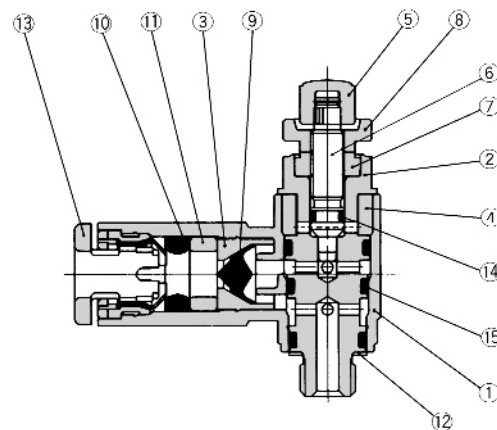
После регулировки необходимо затянуть контргайку.

Конструкция

Спецификация ASV120F-220F

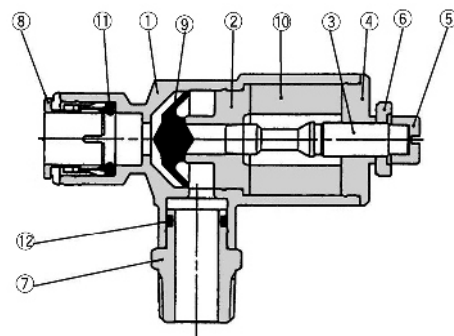
Поз.	Обозначение	Материал
1	Корпус А	ПБТ
2	Корпус Б	Латунь, никелированная ¹⁾
3	Уплотнительное кольцо	Латунь, никелированная
4	Пневмоглушитель	Вспененный ПВА
5	Поворотная головка	ПБТ ²⁾
6	Регулировочная игла	Латунь, никелированная
7	Направляющая иглы	Латунь, никелированная
8	Контргайка	Латунь, никелированная
9	Клапан	NBR
10	Уплотнение	NBR
11	Распорная втулка	ПОМ
12	Уплотнение	Нержавеющая сталь, NBR ³⁾
13	Прижимное кольцо	ПОМ
14	Кольцевая прокладка	NBR
15	Кольцевая прокладка	NBR

- 1) ASV120F: Нержавеющая сталь
2) ASV120F: Латунь, никелированная
3) ASV120F: ПВХ



Спецификация ASV310F-510F

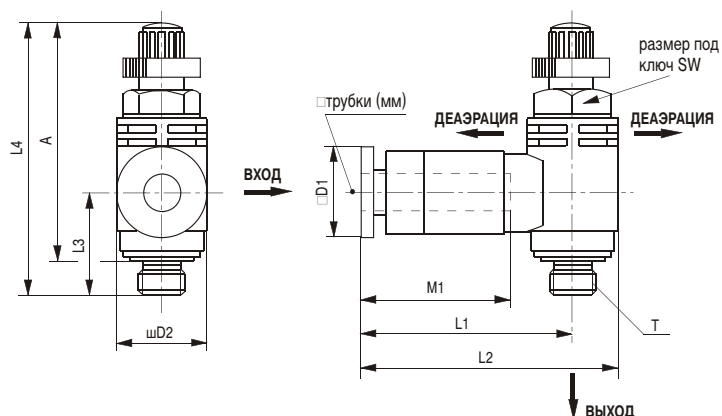
Поз.	Обозначение	Материал
1	Корпус А	NBR, трудновоспламеняемый
2	Кольцо	Алюминиевый сплав
3	Регулировочная игла	Алюминиевый сплав
4	Направляющая иглы	Алюминиевый сплав
5	Поворотная головка	Латунь, никелированная
6	Контргайка	Латунь, никелированная
7	Основание	Латунь, никелированная
8	Прижимное кольцо	ПБТ, трудновоспламеняемый
9	Клапан	Уретан
10	Пневмоглушитель	Вспененный ПВА
11	Уплотнение	NBR
12	Кольцевая прокладка	NBR



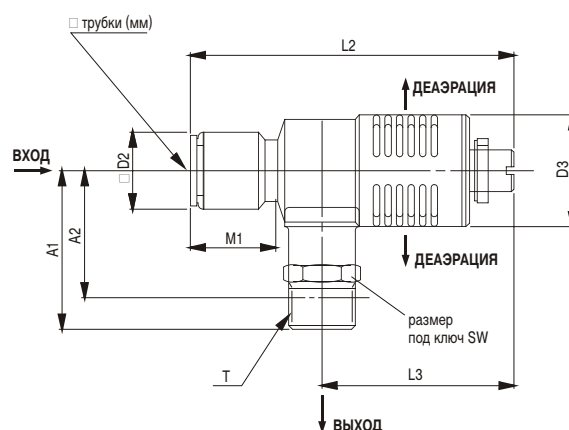
Клапан быстрого выхлопа с пневмодресселем ASV120F-510F

Размеры и данные по заказу

ASV120F-220F



ASV310F-510F



Номер для заказа	□ трубки (мм)	Присоединительная резьба Т	SW	D1	D2	L1	L2	L3	L4		A		M1	Вес (г)
									макс.	мин.	макс.	мин.		
ASV120F-M3-04	4	M3	5.5	9.5	7	21.5	25	9.8	28.6	26.1	25.8	23.3	13	5
ASV220F-M5-04	4	M5	8	9.5	9.6	22.8	27.6	11.1	31.4	28.6	27.7	24.9	13	8
ASV220F-M5-06	6	M5	8	11.5	9.6	23.9	28.7	11.1	31.4	28.6	27.7	24.9	14	9

Номер для заказа	□ трубки (мм)	Присоединительная резьба Т	SW	D2	D3	L2		L3		A1	A2	M1	Вес (г)
						макс.	мин.	макс.	мин.				
ASV310F-01-06S	6	R1/8	10	12.8	17.6	69.9	63.9	45.8	39.8	27.4	23.4	17	22
ASV310F-01-08S	8	R1/8	10	15.2	17.6	71.8	65.8	45.8	39.8	27.4	23.4	19	23
ASV310F-02-06S	6	R1/4	14	12.8	17.6	69.9	63.9	45.8	39.8	31.4	25.4	17	30
ASV310F-02-08S	8	R1/4	14	15.2	17.6	71.8	65.8	45.8	39.8	31.4	25.4	19	31
ASV410F-01-08S	8	R1/8	12	15.2	24	81.1	73.6	52.8	45.3	30.7	26.7	19	39
ASV410F-01-10S	10	R1/8	12	18.5	24	83.2	75.7	52.8	45.3	30.7	26.7	21	41
ASV410F-02-08S	8	R1/4	14	15.2	24	81.1	73.6	52.8	45.3	34.7	28.7	19	47
ASV410F-02-10S	10	R1/4	14	18.5	24	83.2	75.7	52.8	45.3	34.7	28.7	21	49
ASV410F-03-08S	8	R3/8	17	15.2	24	81.1	73.6	52.8	45.3	36.7	30.4	19	61
ASV410F-03-10S	10	R3/8	17	18.5	24	83.2	75.7	52.8	45.3	36.7	30.4	21	63
ASV510F-02-10S	10	R1/4	17	18.5	30	88.2	82.2	55.6	49.6	39.8	33.8	21	69
ASV510F-02-12S	12	R1/4	17	20.9	30	89.8	83.8	55.6	49.6	39.8	33.8	22	74
ASV510F-03-10S	10	R3/8	17	18.5	30	88.2	82.2	55.6	49.6	41.8	35.5	21	73
ASV510F-03-12S	12	R3/8	17	20.9	30	89.8	83.8	55.6	49.6	41.8	35.5	22	78
ASV510F-04-10S	10	R1/2	22	18.5	30	88.2	82.2	55.6	49.6	45.8	37.6	21	95
ASV510F-04-12S	12	R1/2	22	20.9	30	89.8	83.8	55.6	49.6	45.8	37.6	22	100

Моменты затяжки (ASV)

Размер резьбы	Момент затяжки (Нм)
ASV120F-M3	плотно от руки + 1/4 об.
ASV220F-M5	плотно от руки + 1/6 об.
ASV310F-01	7 ~ 9
ASV410F-01	
ASV310F-02	12 ~ 14
ASV410F-02	
ASV510F-02	
ASV410F-03	22 ~ 24
ASV510F-03	
ASV510F-04	28 ~ 30

Требуемые моменты затяжки указаны в приведенной рядом таблице. Для оперативного монтажа конические резьбы, начиная с R1/8 и до R1/2, после затягивания от руки могут быть подзатянуты дополнительно на 2 - 3 оборота гаечным ключом.

Клапан быстрого выпуска воздуха очень компактной конструкции для цилиндров от малого до среднего типоразмеров

- Две модификации:
 - со встроенным пневмоглушителем
 - с организованным воздухоотводом (с предусмотренным местом под съемный пневмоглушитель)



Технические характеристики

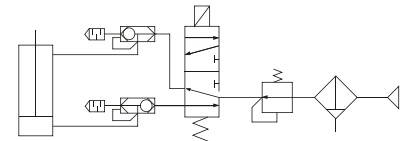
Среда	Очищенный сжатый воздух, с содержанием масла или без него
Испытательное давление (МПа)	1.5
Диапазон рабочих давлений (МПа)	0.1 ~ 1
Диапазон рабочих температур (°C)	-5 ~ 60
Монтажное положение	Произвольное
Материал трубки	Нейлон, мягкий нейлон, полиуретан

Таблица выбора

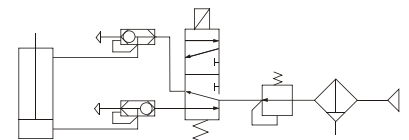
Номер для заказа	Наружный □ трубки (мм)		Эквивалентное сечение (мм ²)	
	4	6	ВХОД - ВЫХОД	ВЫХОД - ДЕАЭР.
AQ240F-04-00			1.7	2.5
AQ240F-04-04			1.7	2.5
AQ240F-06-00			2.4	2.7
AQ240F-06-06			2.4	2.7
AQ340F-06-00			4.0	4.0
AQ340F-06-06			4.0	4.0

Пример использования

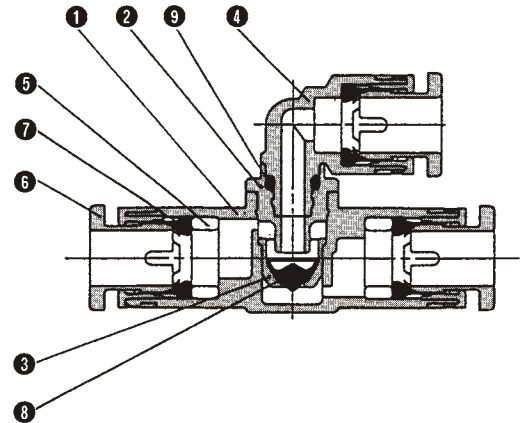
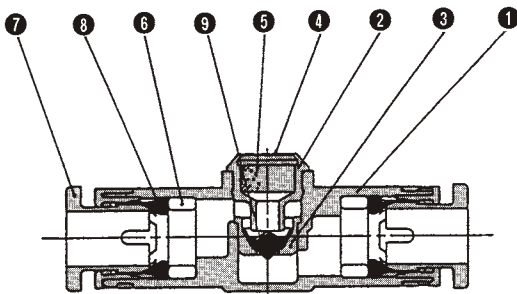
Тип со встроенным пневмоглушителем



Тип с организованным воздухоотводом (с предусмотренным местом под съемный пневмоглушитель)



Конструкция



Спецификация AQ240F-□□-00 - AQ340-□□-00

Поз.	Обозначение	Материал
1	Корпус А	ПБТ
2	Кольцо	Латунь, никелированная
3	Уплотнительное кольцо	Латунь, никелированная
4	Корпус Б	ПБТ
5	Пневмоглушитель	Вспененный ПВА
6	Распорная втулка	ПОМ
7	Прижимное кольцо	ПОМ
8	Уплотнение	NBR
9	Клапан	NBR

Спецификация AQ240F-□□-04 - AQ340-□□-06

Поз.	Обозначение	Материал
1	Корпус А	ПБТ
2	Кольцо	Латунь, никелированная
3	Уплотнительное кольцо	Латунь, никелированная
4	Корпус Б	ПБТ
5	Распорная втулка	ПОМ
6	Прижимное кольцо	ПОМ
7	Уплотнение	NBR
8	Клапан	NBR
9	Кольцевая прокладка	NBR

Клапан быстрого выхлопа AQ240F-340F

Указания

Что следует учитывать при работе с быстроразъемными соединениями!

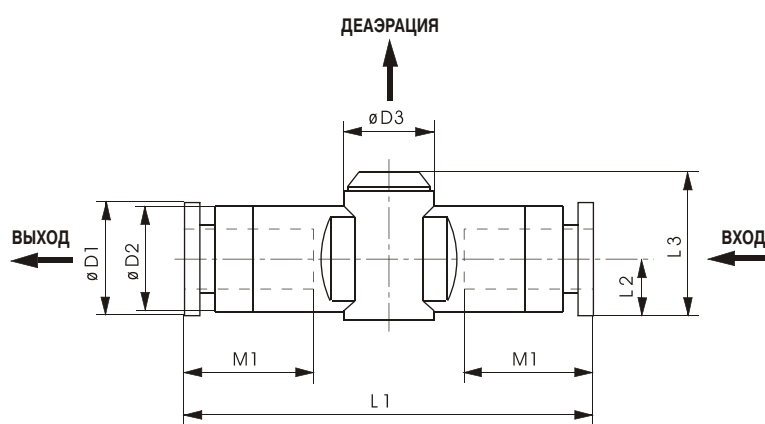
Монтаж трубки:

1. Пластиковую трубку отрезать вертикально, не повреждая при этом наружной стороны. Рекомендуется использовать наш режущий инструмент ТК-1. Не пользуйтесь клещами или чем-либо аналогичным.
2. Вставить трубку до упора.
3. Легко потянув за трубку, проверить правильность монтажа.

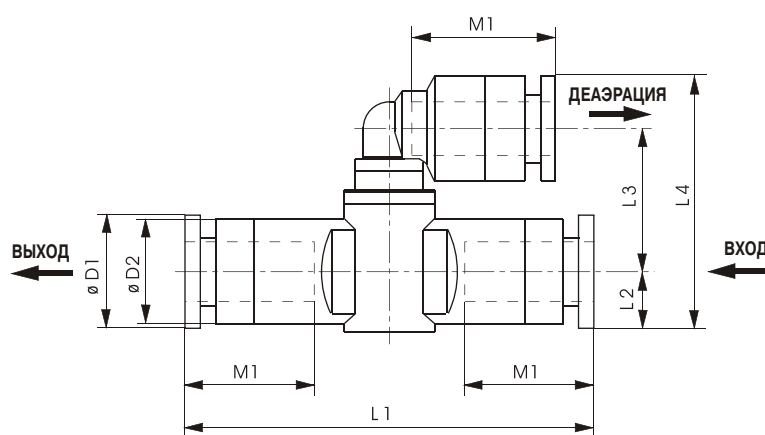
Демонтаж трубки:

1. Равномерным усилием вдавить прижимное кольцо до упора.
2. При вдавленном положении прижимного кольца вытянуть трубку. Если прижимное кольцо вдавлено не до упора, цанговый патрон не может быть ослаблен и, соответственно, удалена трубка.
3. Используйте только неповрежденные трубки. Поврежденные или истрепавшиеся концы трубки необходимо обрезать.

Размеры и данные по заказу



Номер для заказа	□ трубки (мм)	D1	D2	D3	L1	L2	L3	M1	Вес (г)
AQ240F-04-00	4	9.5	8.9	10	39.3	5	14.1	13	4.2
AQ240F-06-00	6	11.5	11	10	43.9	6	15.2	14	5.2
AQ340F-06-00	6	11.5	11	11.8	45.2	6.3	20	14	10.4



Номер для заказа	□ трубки (мм)	D1	D2	L1	L2	L3	L4	M1	Вес (г)
AQ240F-04-04	4	9.5	8.9	39.3	5	13.7	23.4	13	5.7
AQ240F-06-06	6	11.5	11	43.9	6	14.7	26.5	14	7.3
AQ340F-06-06	6	11.5	11	45.2	6.3	19.6	31.7	14	12.5