

Предотвращает поломки вакуумного оборудования из-за загрязнений во всасываемом воздухе

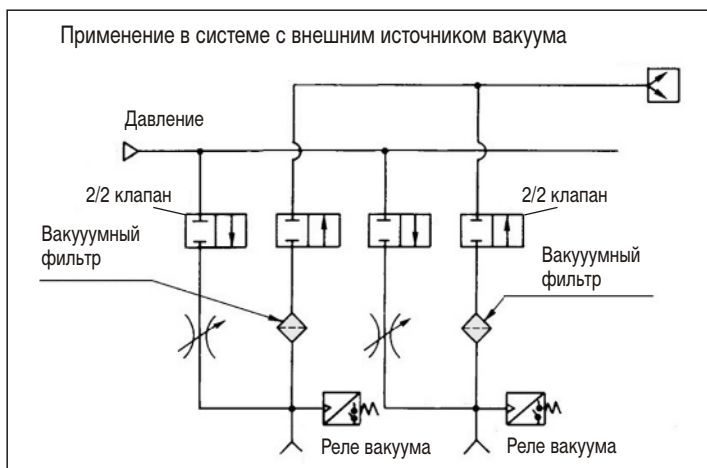
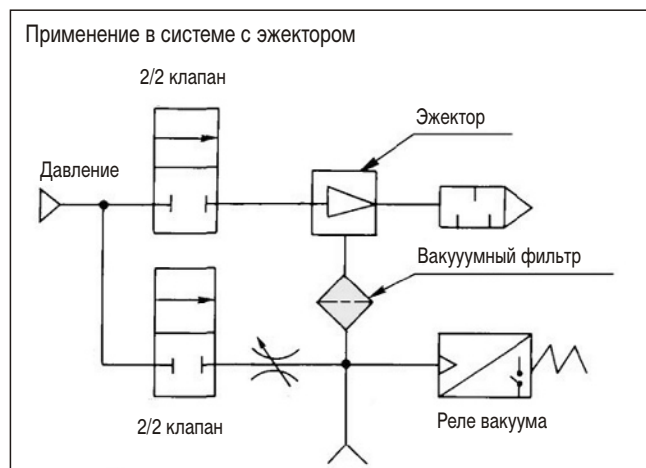
- Большая фильтрующая поверхность
- Монтируется в любом положении, подходит для модульного монтажа (до 10 элементов)
- Легко заменяемый фильтрующий элемент



Технические характеристики

Номер для заказа	ZFA100-01	ZFA200-02
Присоединительная резьба	1/8	1/4
Расход воздуха на всасывание (норм. л/мин)	50	200
Рабочее давление (МПа)	0.5	
Степень фильтрации (мкм)	30	
Вес (кг)	0.14	0.19

Примеры использования



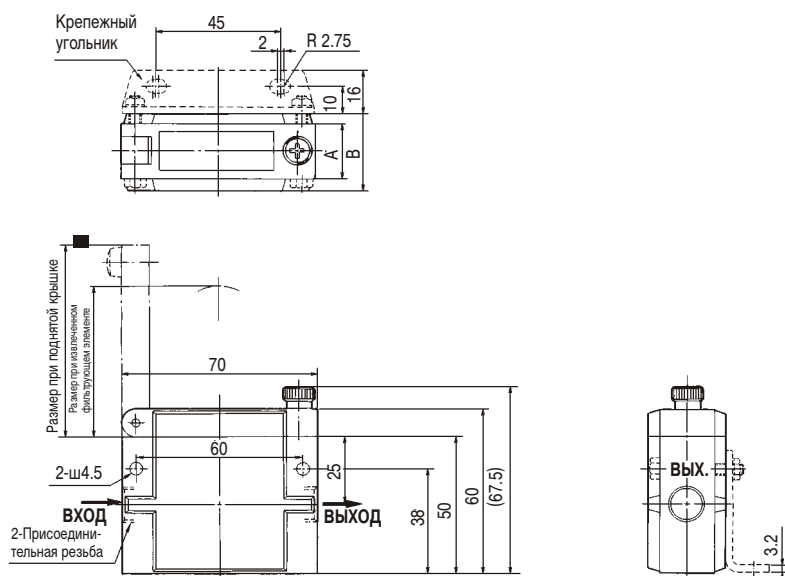
Принадлежности (заказываются отдельно)

Типоразмер	Z2FA100	Z2FA200
Крепежный угольник	BP-1H-1A	BP-1H-2A
Сменный фильтрующий элемент	EJ001H-030N	EJ101H-030N
Уплотнение крышки	AL-204H	AL-205H
Комплект крепежных уголков для блока (2шт. - лев. и прав.)	ZZFA1-(кол-во секций)	ZZFA1-(кол-во секций)

Вакуумный фильтр

ZFA

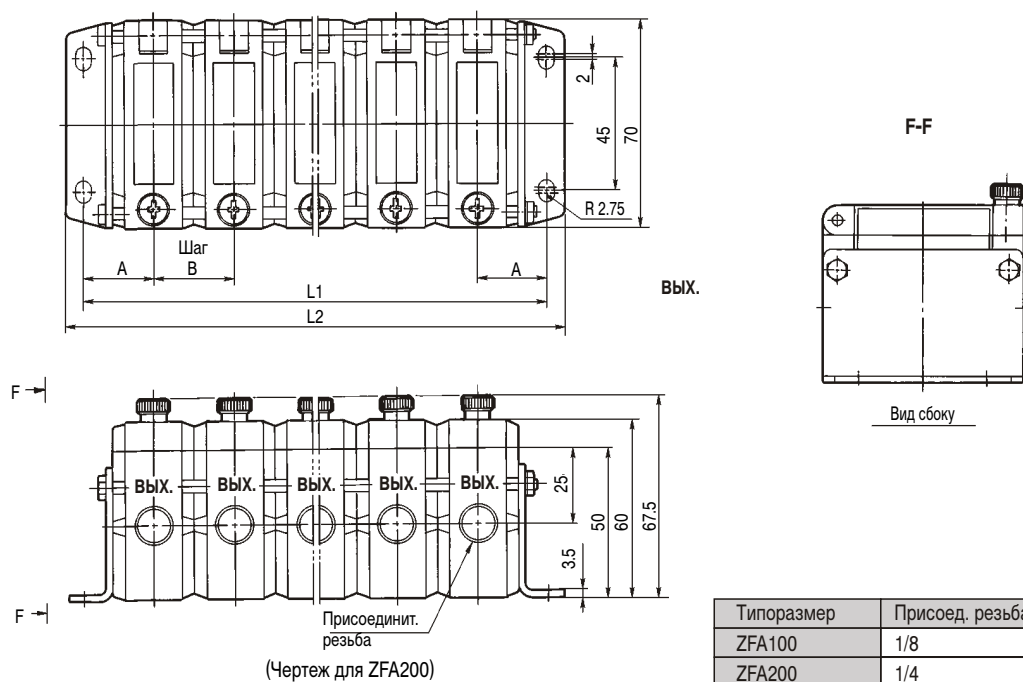
Размеры



Примечание.) Чертеж слева для ZFA200.

Крепежный угольник крепится с левой стороны.

Типоразмер	Присоед. резьба	A	B
ZFA100	1/8	—	18
ZFA200	1/4	20	28



(Чертеж для ZFA200)

Типоразмер	Присоед. резьба	A	B
ZFA100	1/8	19	18
ZFA200	1/4	24	28

Типоразмер		Количество секций									
		1	2	3	4	5	6	7	8	9	10
ZFA100	L1	38	56	74	92	110	128	148	164	182	200
	L2	50	68	86	104	122	140	158	176	194	212
ZFA200	L1	48	76	104	132	160	188	216	244	272	300
	L2	60	88	116	144	172	200	228	256	284	312

Предотвращает поломки вакуумного оборудования из-за загрязнений во всасываемом воздухе

- Встроенное быстроразъемное соединение под трубку
- Облегченная конструкция

Технические характеристики

Номер для заказа	ZFB100-04	ZFB100-06	ZFB200-06	ZFB200-08	ZFB300-08	ZFB300-10
Диаметр трубки (мм)	4	6	6	8	8	10
Номинальный расход воздуха* (норм.л/мин)	10	20	30	50	75	75
Испытат. давление (МПа)	0.5					
Тонкость фильтрации (мкм)	30					
Вес (г)	22	22	30	30	39	39

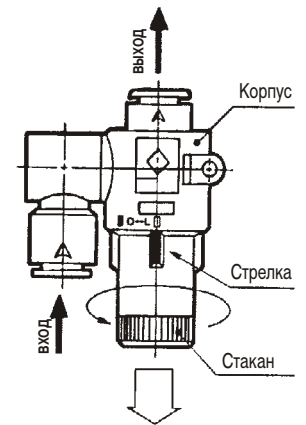
*. При начальном перепаде давления 0, 003МПа или менее.

Сменные фильтрующие элементы

Типоразмер	Размеры	Номер для заказа
ZFB100	ш10хш6хL33	I-34S-A
ZFB200	ш12хш8хL42	I-35S-A
ZFB300	ш14хш10хL45	I-36S-A

Смена фильтрующих элементов.
(необходима при P=0.2 бар)

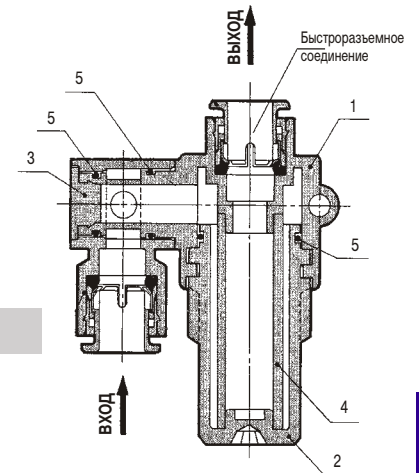
- 1) Стакан фильтра поворачивают по часовой стрелке
- 2) Стакан фильтра разбирают, чистят, заменяют фильтрующий элемент.



Конструкция

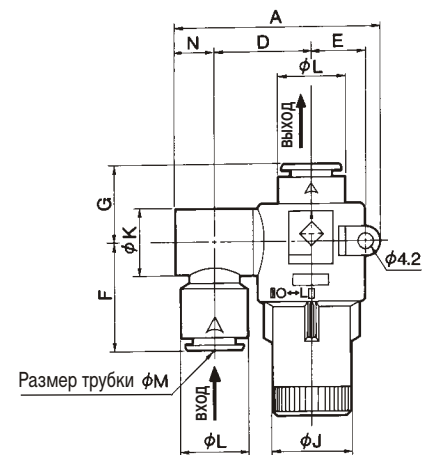
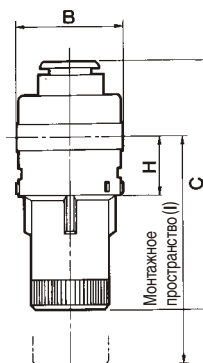
Спецификация

Поз.	Обозначение	Материал
1	Корпус	Полиэстер
2	Стакан	Нейлон
3	Крышка	Латунь
4	Фильтрующий элемент	Полимер
5	Кольцевая прокладка круглого профиля	NBR



Размеры

Модель	A	B	C	D	E	F	G	H	I	J	K	L	M
ZFB100-04	48	26	53	22.5	12.5	24	17.5	15	50	15.5	14.4	12.8	4
ZFB100-06													6
ZFB200-06	52	28	65	24.5	13.5	27	19.5	16	61	17.5	16.6	15.2	6
ZFB200-08													8
ZFB300-08	57	30	69.5	27	14.5	29.5	21	17	65	21.5	18	18.5	8
ZFB300-10													10

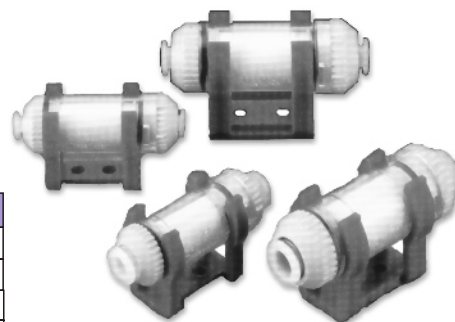


Вакуумный фильтр

ZFC

Предотвращает поломки вакуумного оборудования из-за загрязнений во всасываемом воздухе

- Встроенное быстроразъемное соединение под трубку
- Компактная и облегченная конструкция
- Встраивается непосредственно в линию



Технические характеристики

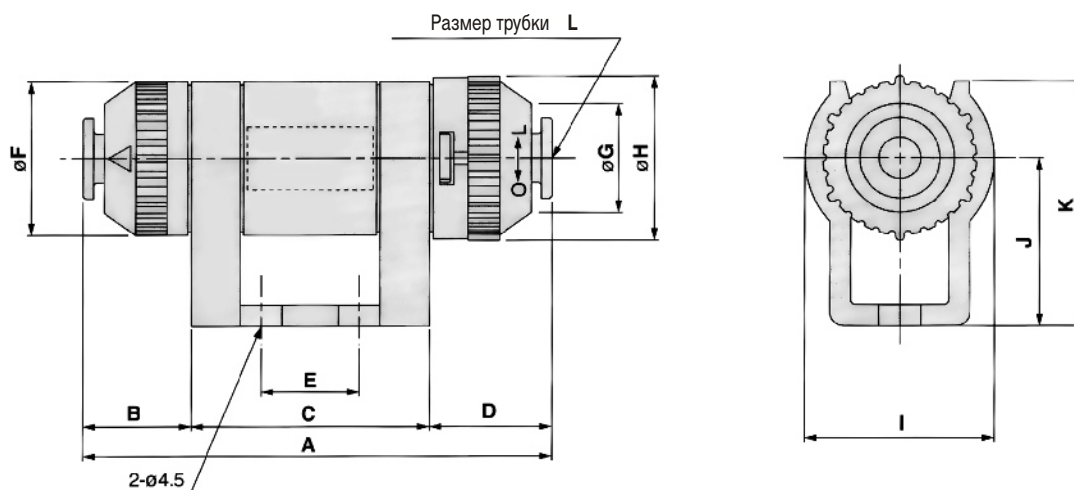
Номер для заказа	ZFC100-04B	ZFC100-06B	ZFC200-06B	ZFC200-08B
Диаметр трубки (мм)	4	6	6	8
Номинальный расход воздуха* (норм.л/мин)	10	20	30	50
Рабочая среда	Воздух, азот			
Рабочее давление (кПа)	-100 ~ 0			
Испытат. давление (МПа)	0.5			
Диапазон рабочих температур и температура окружающей среды (°C)	0 ~ 60			
Тонкость фильтрации (мкм)	10			
Допустимый перепад давления (МПа)	0.15			
Материал трубки	Нейлон, мягкий нейлон, полиуретан, мягкий полиуретан			
Вес (г)	11.5	11.5	21.5	21.5

*- При начальном перепаде давления 0, 003МПа или менее.

Принадлежности (заказываются отдельно)

Типоразмер	ZFC100	ZFC200
Сменный фильтрующий элемент	I-62S	I-63S
Уплотнение кольцевое	S10	S14
Крепежный угольник	BP-16S	BP-17S

Размеры



Модель	A	B	C	D	E	F	G	H	I	J	K	L
ZFC100-04B	53,2	9,1	30	14,1	10	18	11,6	19,5	23	20	29	4
ZFC100-06B												6
ZFC200-06B	67	15,5	34	17,5	14	22	15,6	23,1	27	24	35	6
ZFC200-08B												8

SERIES SF CLEAN GAS FILTER

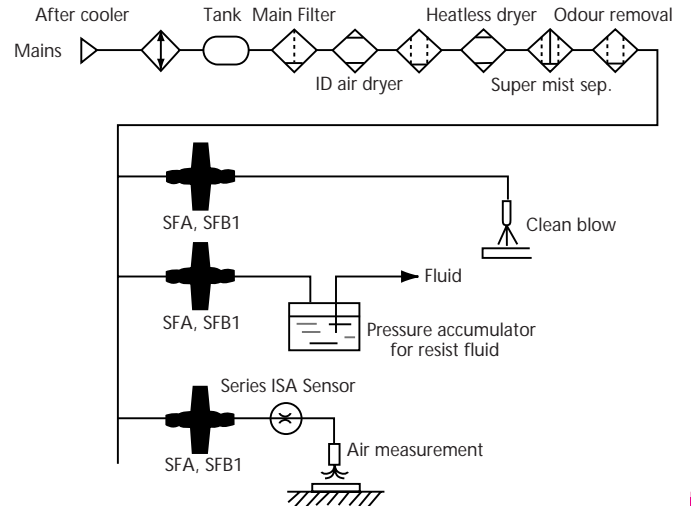
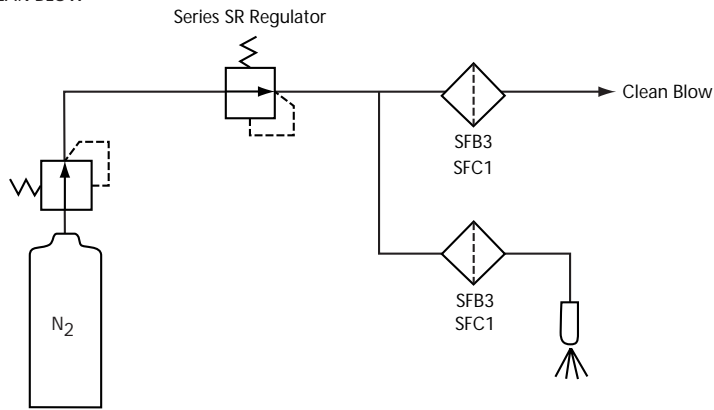
- ✓ Disposable or cartridge types
- ✓ Variety of joints connection
- ✓ Electropolished 316 Stainless Steel
- ✓ 100% Inspection by Helium leak test
- ✓ Clean room assembled
- ✓ Ultra-clean design for semiconductor industry



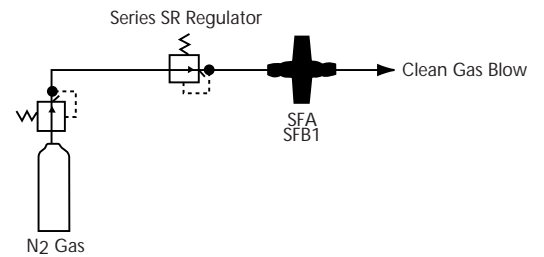
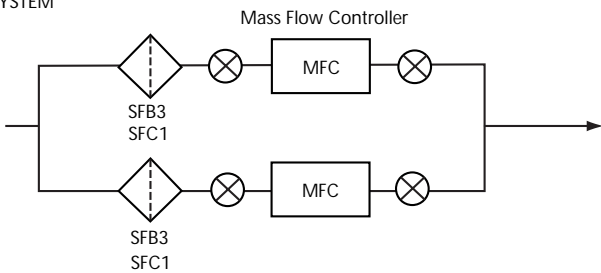
TYPICAL APPLICATION
DISPOSABLE TYPE

TYPICAL APPLICATION
CARTRIDGE TYPE

CLEAN BLOW



GAS SYSTEM



Semiconductor Processing



SEE INSIDE FRONT COVER FOR
DETAILS OF YOUR LOCAL SALES OFFICE



FOR FURTHER TECHNICAL
DETAILS ON THIS
PRODUCT CONTACT
YOUR NEAREST REGIONAL
CENTRE

SERIES SFA DISC TYPE FILTER

- ✓ Design facilitates quick change of element
- ✓ For general gas use
- ✓ PTFE membrane element
- ✓ 3 Body sizes



PRECAUTIONS

- Supplied in double wrapping. Outer wrapping may be opened in ordinary atmosphere, inner wrapping to be opened in the clean room.
- Confirm IN/OUT are fixed in the correct flow path. To fix in position, hold the filter body with a spanner on the flats provided and not the housing.
- Use 1/4" O.D (6.35mm) tubing
- Guaranteed 0.1µm. particle removal. If a new line is installed the customer should clean flush before use.
- When installing new element locate 'SMC' mark at 'IN' side to ensure correct flow.
- Do not handle element, use protective gloves and always change the element and packing together.
- Clamp recommended max. torque:
 - SFA100 20kgf/cm
 - SFA200 40kgf/cm
 - SFA300 60kgf/cm
- Developed for general gas use. Not suitable for hazardous gas use.

MODELS

Type	Port Size	Area of element (cm ²)	Element	Weight kgf
SFA100-02	Rc(PT)1/4	13.85	ED001S-X10V	0.34
SFA101-02	NPT1/4	13.85	ED001S-X10V	0.34
SFA200-02	Rc(PT)1/4	33.18	ED101S-X10V	0.44
SFA201-02	NPT1/4	33.18	ED101S-X10V	0.44
SFA300-02	Rc(PT)1/4	56.75	ED201S-X10V	0.66
SFA301-02	NPT1/4	56.75	ED201S-X10V	0.66
SFA102-02	TSJ1/4 Tube Swage Joint	13.85	ED001S-X10V	0.38
SFA202-02	TSJ1/4 Tube Swage Joint	33.18	ED101S-X10V	0.49
SFA302-02	TSJ1/4 Tube Swage Joint	56.75	ED201S-X10V	0.70
SFA103-02	UOJ1/4 Union O Ring Joint	13.85	ED001S-X10V	0.42
SFA203-02	UOJ1/4 Union O Ring Joint	33.18	ED101S-X10V	0.53
SFA303-02	UOJ1/4 Union O Ring Joint	56.75	ED201S-X10V	0.75

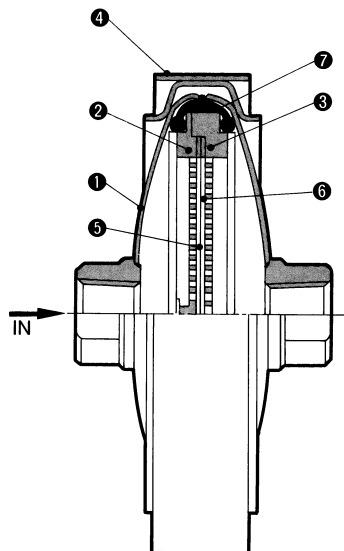
TECHNICAL SPECIFICATIONS

Operating Pressure	Max 9.9kgf/cm ² , 10 ⁻³ Torr
Max. Temp.	80°C
Element Differential Pressure Drop	Max1kgf/cm ²
Back Flush Pressure	Max 0.5kgf/cm ²
Filtration	0.01µm100%
Material:	Housing SUS316 Electropolished
	Element PTFE + Polyethylene
	Seal FPM

MATERIALS OF CONSTRUCTION



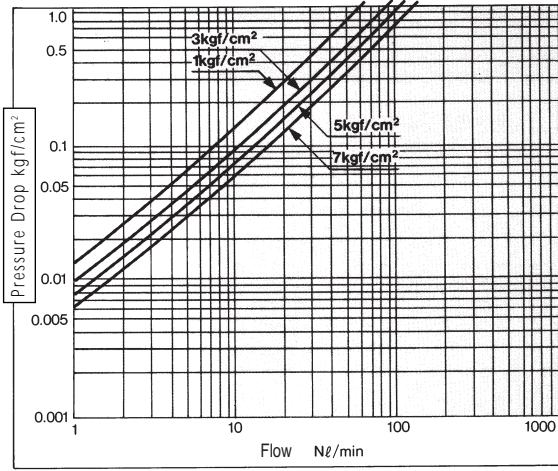
No.	Item	Material	Other
1	Case	SUS316	Electropolished
2	Holder 1	Polyester	
3	Holder 2	Polyester	
4	V.Clamp	SS304	
5	Element	PTFE	
6	Packing	FPM	
7	VPack	FPM	



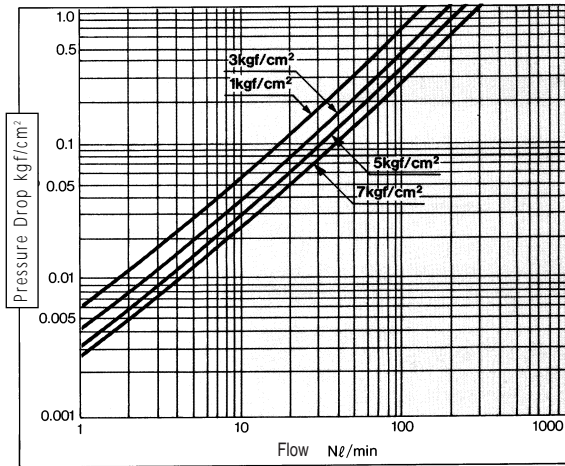
FOR FURTHER TECHNICAL
DETAILS ON THIS
PRODUCT CONTACT
YOUR NEAREST REGIONAL
CENTRE

FLOW CHART
SFA100

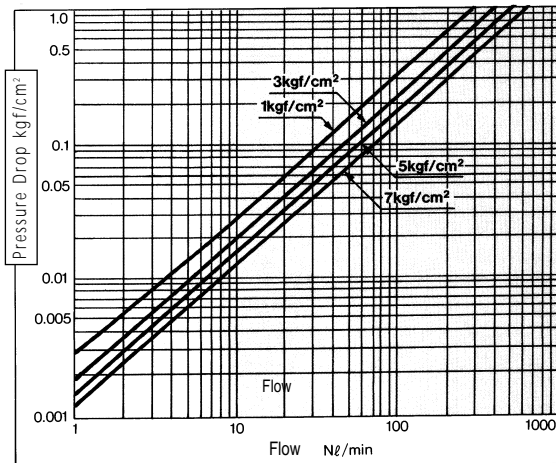
FLOW DATA COMPILED USING AIR AT 20°C



FLOW CHART
SFA200



FLOW CHART
SFA300



Semiconductor Processing



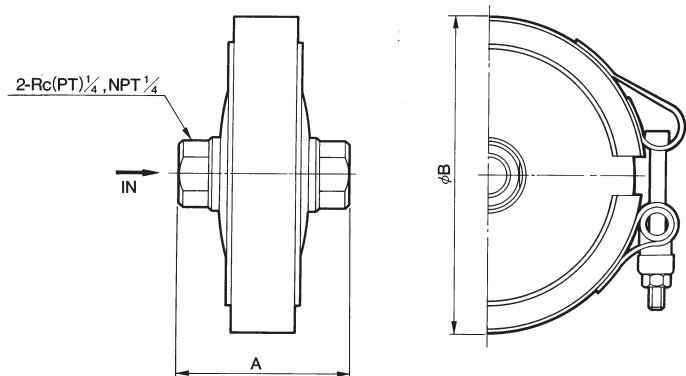
SEE INSIDE FRONT COVER FOR
DETAILS OF YOUR LOCAL SALES OFFICE



FOR FURTHER TECHNICAL
DETAILS ON THIS
PRODUCT CONTACT
YOUR NEAREST REGIONAL
CENTRE

DIMENSIONS

SFA100, 101, SFA200, 201, SFA300, 301



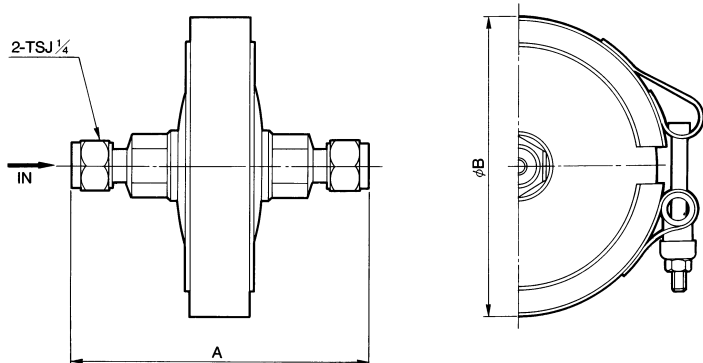
DIMENSIONS

SFA100, 101, SFA200, 201, SFA300, 301

Type	Port Size	A	ØB
SFA100-02	Rc(PT)1/4	46	76
SFA101-02	NPT1/4	46	76
SFA200-02	Rc(PT)1/4	51	96
SFA201-02	NPT1/4	51	96
SFA300-02	Rc(PT)1/4	59	120
SFA301-02	NPT1/4	59	120

DIMENSIONS

SFA102, SFA202, SFA302



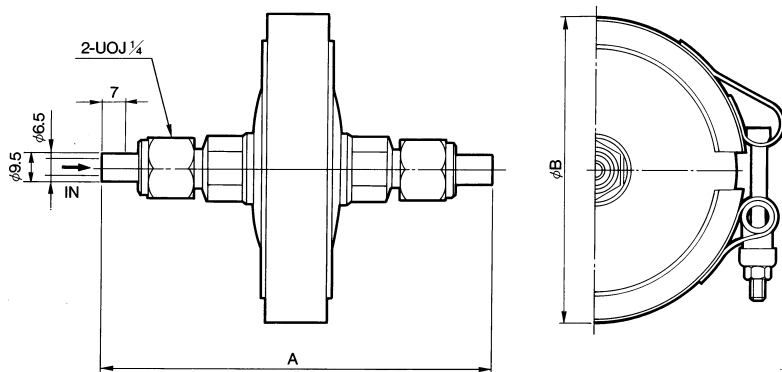
DIMENSIONS

SFA102, SFA202, SFA302

Type	Port Size	A	ØB
SFA102-02	TSJ ¹ / ₄ Tube Swage Joint	89	76
SFA202-02		93	96
SFA302-02		101	120

DIMENSIONS

SFA103, SFA203, SFA303



DIMENSIONS

SFA103, SFA203, SFA303

Type	Port Size	A	ØB
SFA103-02	Union	117	76
SFA203-02	UOJ ¹ / ₄ O-Ring Joint	122	96
SFA303-02		130	120

Semiconductor Processing



FOR FURTHER TECHNICAL
DETAILS ON THIS
PRODUCT CONTACT
YOUR NEAREST REGIONAL
CENTRE