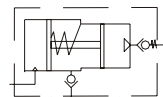
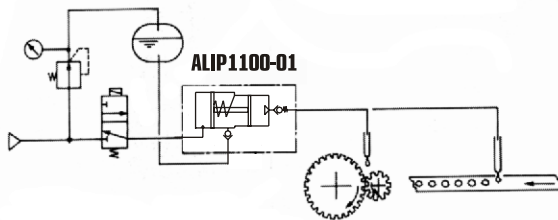
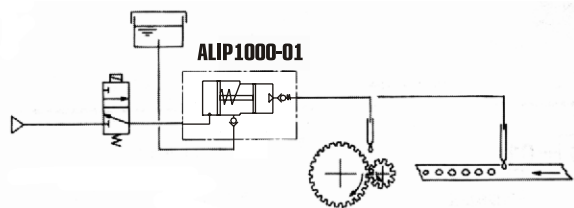


Предназначен для дозированной подачи смазочного материала (масла либо пластичной смазки)

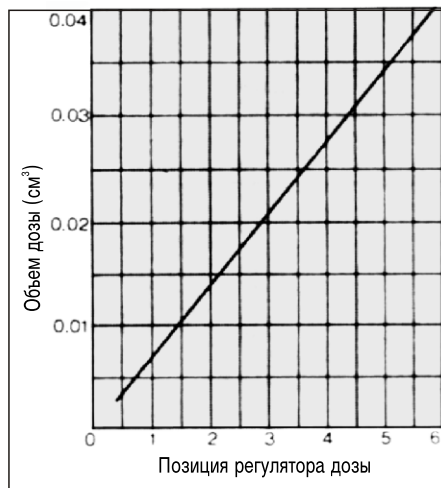
- Возможность монтажа на плате (до 10 точек смазки)
- Возможность настройки дозы



Схемы подключения



Регулировочная характеристика дозатора



Технические характеристики

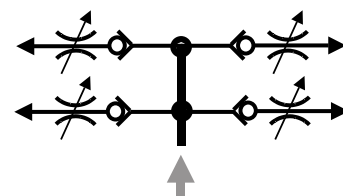
	ALIP1000-01	ALIP1100-01
Номер для заказа	ALIP1000-01	ALIP1100-01
Тип смазочного материала	Масло	Масло, пластичная смазка
Давление устанавливаемое в масляном резервуаре (МПа)	0 ~ 0.4	0.15 ~ 0.4
Присоединительная резьба	Rc1/8	
Испытательное давление (МПа)	1.05	
Давление управления (МПа)	0.25 ~ 0.7	
Вязкость смазочного материала (сСт)	2 ~ 460 (40 °C)	
Диапазон рабочих температур (°C)	5 ~ 50	
Диапазон регулировки дозы (см³)	0 ~ 0.04	
Максимальн. частота срабатывания (Гц)	1	
Монтажное положение	горизонтальное	произвольное
Вес (кг)	0.22	

Распределитель смазки

VA / VB

- От 4 до 16 каналов подачи смазки
- Регулировка расхода по каждому каналу
- Каждый канал снабжен обратным клапаном

Номер для заказа



Масляный резервуар

ALT10/20

Применяется в качестве источника масла в системах подачи смазочного материала.

- Встроенный индикатор уровня масла
- Исполнения с датчиком наличия масла

Технические характеристики

Номер для заказа	ALT10	ALT10-S1	ALT10-S2	ALT20	ALT20-S1	ALT20-S2
Датчик наличия масла	Нет	N.O.	N.C.	Нет	N.O.	N.C.
Объем резервуара (см ³)	1000			2000		
Испытательное давление (МПа)	1.5					
Максимальное рабочее давление (МПа)	1.0					
Рекомендуемое масло	ISO VG32, Класс 1					
Диапазон рабочих температур (°C)	-5 ~ 60					
Присоединение	Сж. воздух: 1/8; Масло: 1/4					



Масляный резервуар

ALT-5/9

Применяется в качестве источника масла в системах подачи смазочного материала.

- Встроенный индикатор уровня масла
- Исполнения с датчиком наличия масла

Технические характеристики

Номер для заказа	ALT-5	ALT-5-IS-1	ALT-5-IS-2	ALT-9	ALT-9-IS-1	ALT-9-IS-2
Датчик наличия масла	Нет	N.O.	N.C.	Нет	N.O.	N.C.
Объем резервуара (см ³)	Полный	5000		9000		
	Эффективный	4400	3400	7800	6000	
Испытательное давление (МПа)	1.5					
Максимальное рабочее давление (МПа)	1.0					
Рекомендуемое масло	ISO VG32, Класс 1					
Диапазон рабочих температур (°C)	-5 ~ 60					
Присоединение	Сж. воздух: 1/4; Масло: 3/8					
Вес (кг)	12.6	13.2	26	26.6		

